

令和3年2月12日

資料 一般社団法人 全国公私病院連盟  
照会先 TEL 03-3402-3891

# 令和2年 病院運営実態分析調査の概要

(令和2年6月調査)

一般社団法人 全国公私病院連盟

## 目 次

	頁
1. 調査の概要 -----	1
2. 資料利用上の注意事項 -----	1
3. 調査結果の概要	
(1) 平均在院日数 -----	3
(2) 病床利用率 -----	3
(3) 一般病院における100床当たり職員数 -----	3
(4) 6月中の1病院当たり入院患者数 -----	4
(5) 6月中の1病院当たり外来患者数 -----	4
(6) 医師1人1日当たり取扱い患者数 -----	5
(7) 医師1人1日当たり診療収入 -----	5
(8) 主な診療科別の患者1人1日当たり診療収入 -----	5
(9) 100床当たり収支金額 -----	7
(10) 医業収益100対収支金額割合 -----	9
(11) 100床当たり総損益差額および医業損益差額の状況 -----	9
(12) 6月1カ月分の総損益差額からみた黒字・赤字病院の数の割合 -----	10
(13) 常勤職員1人当たり平均給与月額 -----	10
4. 調査結果の年次推移	
表 1 100床当たり延床面積 -----	11
表 2 100床当たり敷地面積・建物総延床面積 -----	11
表 3 一般病棟の看護単位数、看護師の勤務体制・3交替における夜間配置人員 -----	12
表 4 年間剖検数階級別の病院数 -----	12
表 5 平均在院日数 -----	13
表 6 病床利用率 -----	13
表 7 100床当たり職員総数 -----	14

表 8	一般病院における 100 床当たり職員総数 -----	14
表 9	一般病院における 100 床当たり職種別職員数 -----	15
表 10	医師 1 人当たり職員数 -----	16
表 11	医師 1 人 1 日当たり取扱い患者数 -----	17
表 12	患者 1 人 1 日当たり診療収入 -----	18
表 13	診療行為別の患者 1 人 1 日当たり診療収入 -----	19
表 14	医師 1 人 1 日当たり診療収入 -----	20
表 15	100 床当たり手術件数 -----	21
表 16	看護要員 1 人 1 日当たり患者数 -----	21
表 17	手術部門看護要員 1 人 1 日当たり手術件数 -----	21
表 18	中材部門看護要員 1 人 1 日当たり手術件数 -----	21
表 19	薬剤部門職員 1 人 1 日当たり調剤件数 -----	22
表 20	1 食当たり食事材料費 -----	22
表 21	栄養（食事）部門職員 1 人 1 日当たり食事数 -----	23
表 22	事務部門職員 1 人 1 日当たり患者数 -----	24
表 23	6 月中の 1 病院当たり入院患者数 -----	25
表 24	6 月中の 1 病院当たり外来患者数 -----	25
表 25	100 床当たり収支金額 -----	26
表 26	医業収益 100 対収支金額割合 -----	30
表 27	一般病院の病床規模別 100 床当たり収支金額 -----	34
表 28	一般病院の病床規模別医業収益 100 対収支金額割合 -----	40
表 29	精神科病院の 100 床当たり収支金額 -----	46
表 30	精神科病院の医業収益 100 対収支金額割合 -----	47
表 31	6 月 1 カ月分の総損益差額からみた黒字・赤字病院の数および構成割合 -----	48
表 32	常勤職員 1 人当たり平均給与月額 -----	49
表 33	1 床当たり有形固定資産額 -----	50

「令和 2 年 病院運営実態分析調査の概要（令和 2 年 6 月調査）」は一般社団法人全国公私病院連盟のホームページにも掲載されています。

一般社団法人 全国公私病院連盟 (<https://www.byo-ren.com/>)

## 1. 調査の概要

この調査は、一般社団法人全国公私病院連盟が例年6月を対象に実施している調査で、病院運営の実態を把握して病院の運営管理改善の資料とするとともに、診療報酬体系改善のための資料を得ることを目的としており、調査の対象は、一般社団法人全国公私病院連盟に加盟している団体に所属する病院と本調査に協力する病院である。

また、今回の調査において集計対象とした病院数は907（調査協力を依頼した病院数3,067、回答率29.6%）であり、その内訳は開設者別にみると、自治体病院439（構成比48.4%）、その他公的病院212（構成比23.4%）、私的病院217（構成比23.9%）、国立・大学付属病院等39（構成比4.3%）である。

なお、本調査は「病院経営分析調査報告」「病院経営実態調査報告」「病院概況調査報告書」の3冊にまとめて一般社団法人全国公私病院連盟から発刊されるが、報告書のうち「病院経営分析調査報告」と「病院概況調査報告書」は、本調査に回答した907病院で集計を行い、「病院経営実態調査報告」は、そのうち690病院で集計を行っている。【国立・大学付属病院等は、この概要における掲載を省略している。】

## 2. 資料利用上の注意事項

- (1) 調査における基礎数値は、6月分の集計数値または6月30日現在の数値である。
- (2) 集計対象病院数が表によって異なるのは、回答がなかった設問を集計対象から除いているためである。
- (3) 概要の中で、「自治体」とは、都道府県・指定都市・市町村・組合が開設する病院ならびに地方独立行政法人立の病院、「その他公的」とは、日赤・済生会・厚生連・社会保険関係団体等が開設する病院、「私的」とは、医療法人・個人等が開設する病院である。
- (4) 収益・費用は、当該年度6月中に調査対象病院が提供した医療サービスの対価（収益）および、それを提供するために消費した対価（費用）について計上することを原則とし、それ以外は以下の①～④のように計上することになっている。

### ①前年度実績・当該年度中支払予定額の1/12額を計上した科目

#### a. 前年度実績の1/12額を計上した科目

- ア. 費用科目 医業費用中の資産減耗損および特別損失、法人税・住民税
- イ. 収益科目 医業外収益中の受取利息配当金、その他の医業外収入および特別利益、他会計負担金・補助金等収入

#### b. 当該年度1カ年間の支払予定額の1/12額を計上した費用科目

医業費用の経費中の租税公課、保険料および減価償却費（前年度末現在資産総額に基づいて算定された総額の1/12額）、研究・研修費、本部費分担金、医業外費用中の支払利息

### ②臨時給与（賞与等）の計上方法

$$\frac{\text{令和2年度本俸(基本給)}}{\text{令和元年度本俸(基本給)}} \times \text{令和元年度賞与支給総額} \times 1/12 \text{ を計上}$$

③経費中の「光熱水費（燃料費を含む）」の計上方法

令和元年度間の消費量 × 令和2年6月の単価 × 1/12 を計上

④給与費は、令和2年6月中の発生額で毎月きまって支給される給与額を計上したが、給与改定等による給与の差額を6月中に支給した場合の差額支給分は除外している。

### 3. 調査結果の概要

#### (1) 平均在院日数

病院総数でみると14.98日（前年6月14.84日）となっており、開設者別にみると、自治体病院は14.41日（前年6月14.58日）、その他公的病院は13.74日（前年6月13.56日）、私的病院は18.49日（前年6月17.84日）となっている。

また、一般病院の病床規模別に平均在院日数の短い方から順にみると、①600～699床11.39日、②500～599床11.91日、③700床以上12.33日、④400～499床12.55日、⑤300～399床14.39日、⑥200～299床16.62日、⑦100～199床23.85日、⑧20～99床23.86日となっている。これを開設者別病床規模別にみると表1のようになっている。（参考 P13）

表1 一般病院の平均在院日数、開設者別、病床規模別

開設者 \ 病床規模	総数	20～99床	100～199床	200～299床	300～399床	400～499床	500～599床	600～699床	700床～
総数	14.34	23.86	23.85	16.62	14.39	12.55	11.91	11.39	12.33
自治体	13.74	27.37	22.43	16.56	13.95	12.29	11.58	11.49	11.26
その他公的	13.56	45.91	21.79	16.08	14.73	12.54	11.84	11.25	11.24
私的	17.16	16.59	26.46	17.26	14.81	13.71	14.08	11.29	15.56

#### (2) 病床利用率

病院総数でみると65.85%（前年6月74.60%）となっており、病院の種類別にみると、一般病院65.65%（前年6月74.80%）、精神科病院70.05%（前年6月70.35%）となっている。

また、一般病院の病床規模別に病床利用率の高い方から順にみると、①100～199床68.79%、②700床以上67.65%、③500～599床66.95%、④600～699床65.98%、⑤200～299床65.24%、⑥20～99床64.35%、⑦300～399床64.13%、⑧400～499床63.00%となっている。（参考 P13）

表2 一般病院の病床利用率、病院規模別

年次 \ 病床規模	総数	20～99床	100～199床	200～299床	300～399床	400～499床	500～599床	600～699床	700床～
平成 28	72.99	66.53	71.06	71.24	70.82	73.36	74.97	76.82	77.19
29	73.22	67.38	71.89	71.32	72.54	72.13	75.98	75.33	76.81
30	73.36	67.55	71.99	72.33	71.68	72.65	75.15	76.35	78.07
令和 元	74.80	68.98	73.87	75.27	73.59	72.79	76.74	78.32	77.37
2	65.65	64.35	68.79	65.24	64.13	63.00	66.95	65.98	67.65

#### (3) 一般病院における100床当たり職員数

職員総数は182.8人（前年6月179.8人）となっており、職種別にみると、医師22.5人（前年6月22.0人）、看護部門職員100.0人（前年6月99.5人）、看護部門職員のうち看護師87.9人（前年6月87.2人）となっている。その他、薬剤部門職員5.5人、放射線部門職員5.1人、検査部門職員6.6人、リハビリ部門職員10.2人、栄養（食事）部門職員3.6人となっている。（参考 P15）

(4) 6月中の1病院当たり入院患者数

病院総数でみると、6月中の1病院当たり入院患者数は、6,217人（前年6月7,377人）となっており、前年に比べて1病院1カ月当たり1,160人の減少である。これを年次別にみると図1下の折れ線グラフのようになっている。（参考 P25）

(5) 6月中の1病院当たり外来患者数

病院総数でみると、6月中の1病院当たり外来患者数は、9,833人（前年6月10,978人）となっており、前年に比べて1病院1カ月当たり1,145人の減少である。これを年次別にみると図1上の折れ線グラフのようになっている。（参考 P25）

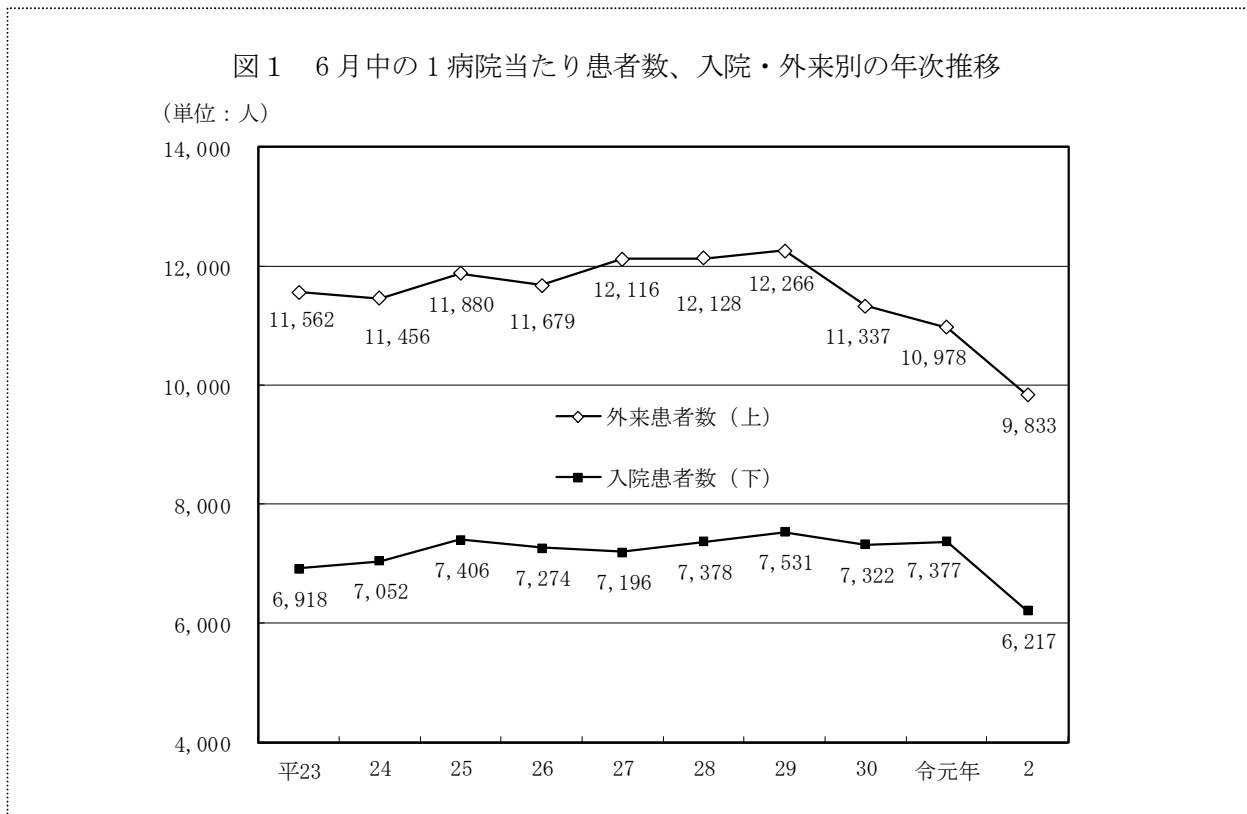


表3 6月中の1病院当たり入院患者数、入院・外来別の年次推移、病床規模別

種類・規模	年次	総数	一般病院								精神科病院	
			総数	20～99床	100～199床	200～299床	300～399床	400～499床	500～599床	600～699床		700床～
入院	平成28	7,378	7,437	1,391	3,430	5,538	7,625	10,484	13,118	16,111	20,149	6,320
	29	7,531	7,601	1,437	3,506	5,612	7,803	10,336	13,244	15,679	20,151	5,852
	30	7,322	7,345	1,514	3,552	5,707	7,702	10,625	13,078	15,795	20,987	6,849
	令和元	7,377	7,415	1,444	3,660	6,010	7,879	10,356	13,361	16,333	21,334	6,482
	2	6,217	6,250	1,385	3,394	5,111	7,048	9,049	11,673	13,510	17,439	5,409
外来	平成28	12,128	12,605	2,801	5,768	8,766	13,093	17,507	22,402	26,325	36,942	2,769
	29	12,266	12,661	2,652	5,926	9,059	12,574	17,188	22,942	25,417	34,762	2,724
	30	11,337	11,729	2,972	5,577	8,777	12,120	16,869	21,303	25,170	34,209	3,018
	令和元	10,978	11,315	2,724	5,233	8,734	11,763	16,804	20,560	25,425	31,920	3,081
	2	9,833	10,113	2,762	5,008	7,932	10,883	15,663	19,504	22,937	28,020	3,024

## (6) 医師 1 人 1 日当たり取扱い患者数

入院の平均は 3.7 人（前年 6 月 4.3 人）となっている。診療科別でみると、入院で取扱う患者が多いのはリハビリ科 13.7 人、精神科 12.2 人、肛門外科 7.3 人などで、少ないのは放射線科 1.5 人、小児外科および歯科 1.6 人などである。

外来の平均は 6.6 人（前年 6 月 7.0 人）となっている。診療科別でみると、外来で取扱う患者が多いのは皮膚科 14.0 人、眼科 12.2 人、泌尿器科 9.7 人、歯科 9.5 人、肛門外科 9.4 人、整形外科およびリハビリ科 9.2 人などが多く、少ないのは麻酔科 1.8 人、小児外科 2.4 人、心臓血管外科 2.7 人、呼吸器外科 2.9 人などである。（参考 P17）

## (7) 医師 1 人 1 日当たり診療収入

DPC 以外の病院における入院の平均は 265 千円となっている。診療科別でみると、入院で比較的高額なのは、リハビリ科 588 千円、脳神経外科 429 千円、整形外科 412 千円、神経内科 393 千円などである。

DPC 以外の病院における外来の平均は 110 千円となっている。診療科別でみると、外来で比較的高額なのは、眼科 164 千円、泌尿器科 153 千円、整形外科 133 千円、消化器外科 132 千円、消化器内科 125 千円などである。

DPC の病院における入院の平均は 209 千円となっている。診療科別でみると、入院で比較的高額なのは、肛門外科 535 千円、リハビリ科 528 千円、心臓血管外科 491 千円、整形外科 407 千円、脳神経外科 396 千円などである。

DPC の病院における外来の平均は 111 千円となっている。診療科別でみると、外来で比較的高額なのは、呼吸器内科 214 千円、泌尿器科 213 千円、内科 175 千円、眼科 149 千円、肛門外科 137 千円などである。（参考 P20）

## (8) 主な診療科別の患者 1 人 1 日当たり診療収入

DPC 以外の病院における主な診療科別の患者 1 人 1 日当たり診療収入をみると、入院では産婦人科の 107,358 円が高額であるのに対して、最も小額なのは精神科の 19,865 円である。外来では呼吸器外科の 29,417 円をはじめ、小児外科 27,818 円、放射線科 25,720 円などが高額であるのに対し、最も小額なのは皮膚科の 3,799 円である。

DPC の病院における主な診療科別の患者 1 人 1 日当たり診療収入をみると、入院では心臓血管外科の 156,824 円が特に高額であるのに対して、最も小額なのは精神科の 21,643 円である。外来では呼吸器内科の 41,742 円をはじめ、呼吸器外科 34,865 円、消化器外科 30,495 円などが高額であるのに対し、最も小額なのは麻酔科の 4,082 円である。

患者 1 人 1 日当たり診療収入を主な診療科別にみると図 2-1、2-2 および図 3-1、3-2 のようになっている。（参考 P18）

図2-1 主な診療科別の入院患者1人1日当たり診療収入【DPC以外の病院】

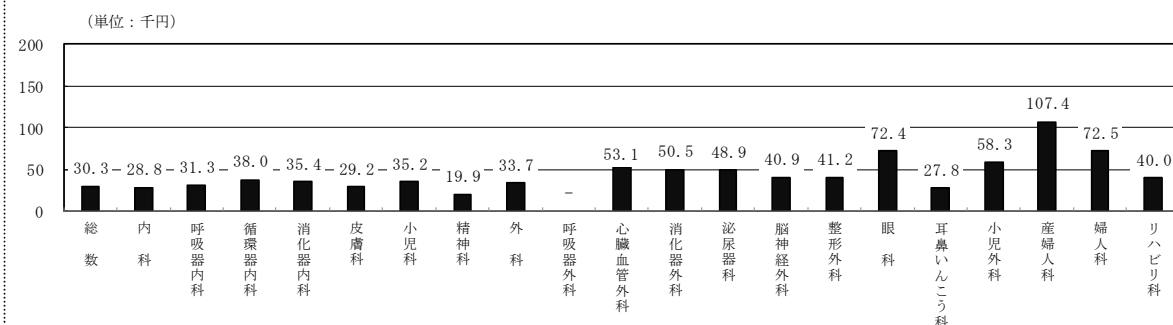


図2-2 主な診療科別の入院患者1人1日当たり診療収入【DPCの病院】

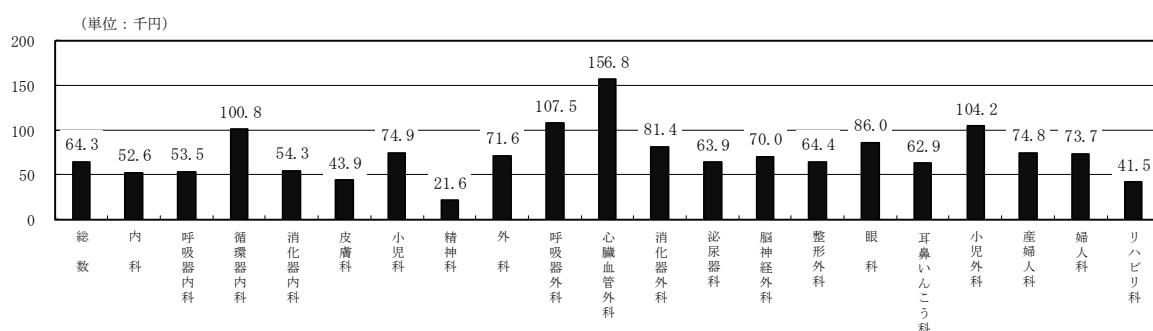


図3-1 主な診療科別の外来患者1人1日当たり診療収入【DPC以外の病院】

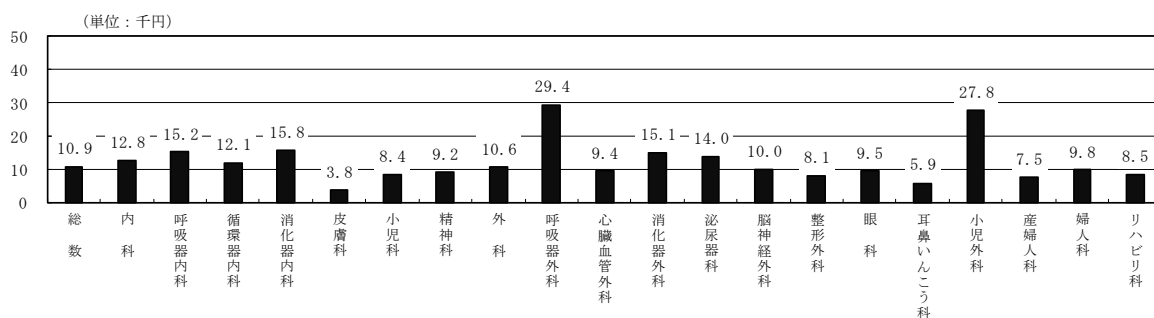
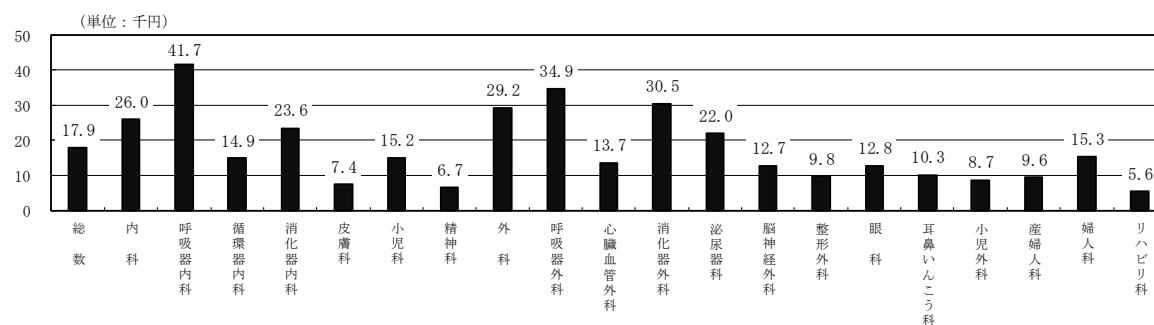


図3-2 主な診療科別の外来患者1人1日当たり診療収入【DPCの病院】





(9) 100 床当たり収支金額

6 月中の総費用は 215,538 千円（前年 6 月比・伸び率 1.2%減）、医業費用は 212,478 千円（前年 6 月比・伸び率 0.9%減）となっている。また、医業費用のうち給与費は 111,738 千円（前年 6 月比・伸び率 0.3%増）、材料費は 52,839 千円（前年 6 月比・伸び率 2.1%減）、経費は 32,039 千円（前年 6 月比・伸び率 1.2%減）となっている。

なお、材料費のうち薬品費は 32,309 千円（前年 6 月比・伸び率 0.4%減）となっており、経費のうち委託費は 16,761 千円（前年 6 月比・伸び率 1.2%増）となっている。

6 月中の総収益は 193,478 千円（前年 6 月比・伸び率 5.5%減）、医業収益は 188,957 千円（前年 6 月比・伸び率 5.8%減）となっている。また、医業収益のうち、入院収入は 124,498 千円（前年 6 月比・伸び率 6.6%減）、外来収入は 58,832 千円（前年 6 月比・伸び率 2.0%減）となっている。

100 床当たり収支金額を科目・年次別にみると表 4 のとおりであり、さらに、主な科目について年次別にみると図 4、5 のようになっている。（参考 P26）

表 4 100 床当たり収支金額、科目・年次別

（金額単位：千円）

科 目	平成28年6月	平成29年6月	平成30年6月	令和元年6月	令和2年6月
	【 費 用 】				
総 費 用	206,501	210,950	211,176	218,132	215,538
I 医業費用	201,708	206,751	207,190	214,310	212,478
1. 給 与 費	104,156	107,251	107,926	111,451	111,738
2. 材 料 費	52,019	52,658	52,568	53,945	52,839
うち薬品費	30,595	30,903	31,075	32,431	32,309
3. 経 費	29,496	30,805	30,477	32,426	32,039
うち委託費	15,497	15,990	16,070	16,568	16,761
4. 減価償却費	13,646	13,613	13,931	14,073	13,673
5. 資産減耗損	491	400	323	349	229
6. 研究・研修費	972	1,056	955	990	900
7. 本部費分担金等	928	968	1,010	1,076	1,059
II 医業外費用	3,262	3,025	2,865	2,464	2,407
III 特別損失	1,531	1,174	1,121	1,358	653
	【 収 益 】				
総 収 益	194,139	198,961	198,367	204,772	193,478
I 医業収益	189,383	194,735	194,097	200,610	188,957
1. 入院収入	125,838	129,191	129,637	133,350	124,498
2. 室料差額収入	2,246	2,254	2,306	2,404	2,111
3. 外来収入	57,089	58,776	57,783	60,056	58,832
4. 公衆衛生活動収入	1,550	1,761	1,555	1,720	1,227
5. 医療相談収入	2,133	2,432	2,277	2,365	1,981
6. その他の医業収入	527	322	503	715	308
II 医業外収益	3,486	3,467	3,688	3,404	4,016
III 特別利益	1,269	759	582	758	505
総収益 - 総費用	△ 12,362	△ 11,989	△ 12,809	△ 13,360	△ 22,060
医業収益 - 医業費用	△ 12,325	△ 12,016	△ 13,093	△ 13,700	△ 23,521
総費用／総収益×100	106.4	106.0	106.5	106.5	111.4
医業費用／医業収益×100	106.5	106.2	106.7	106.8	112.4
病 院 数	638	629	644	635	659
平 均 病 床 数	315	320	310	306	295

図4 100床当たり総費用／医業費用／給与費／材料費の年次推移

(単位：千円)

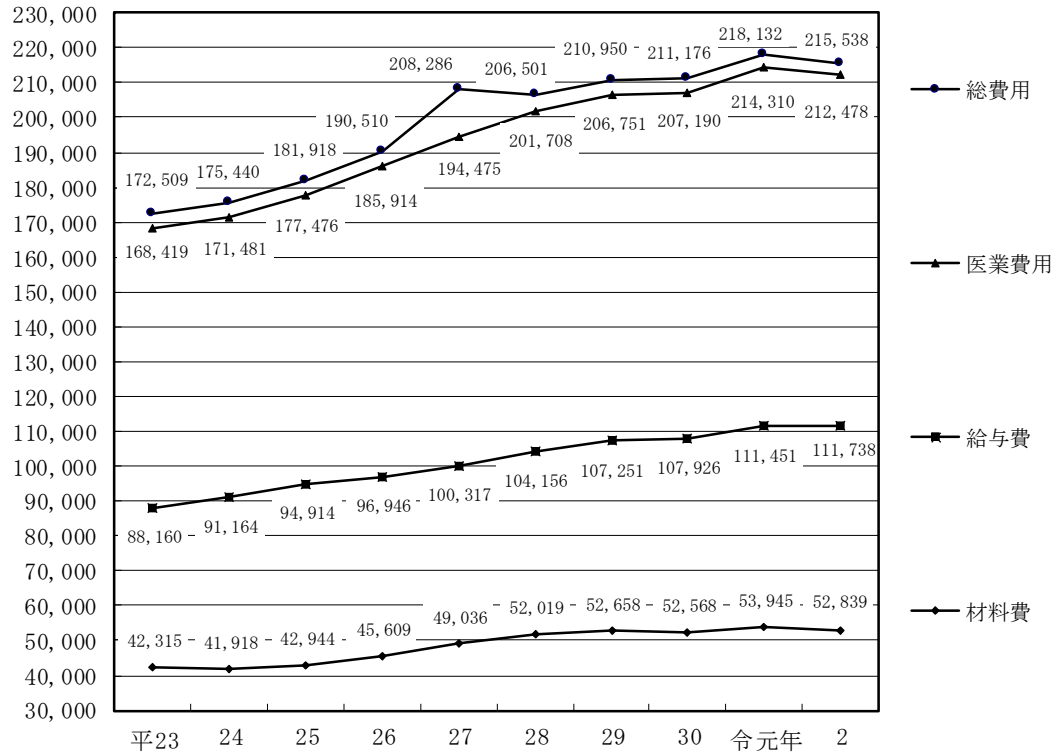
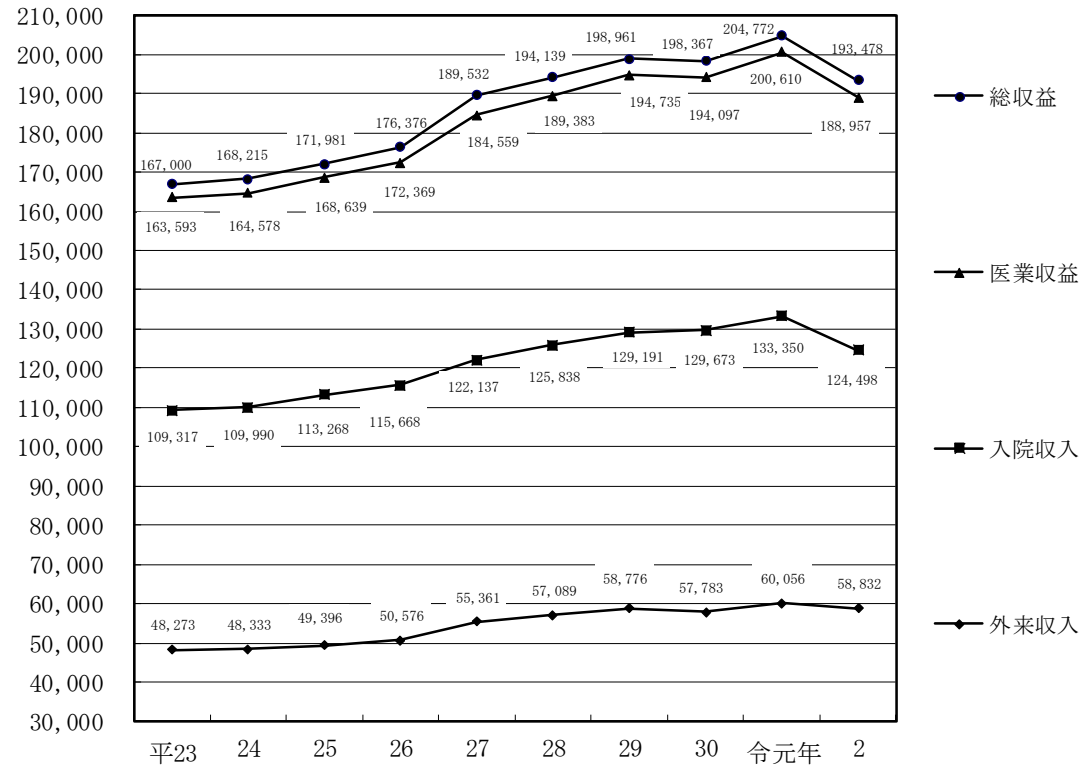


図5 100床当たり総収益／医業収益／入院収入／外来収入の年次推移

(単位：千円)



### (10) 医業収益 100 対収支金額割合

医業収益を 100.0 とした場合、総費用は 114.1 (前年 6 月 108.7) で、前年に比して費用の割合が増加している。総費用のうち給与費が 59.1 (前年 6 月 55.6) と 5 割以上を占め、材料費は 28.0 (前年 6 月 26.9) であり、そのうち薬品費は 17.1 (前年 6 月 16.2)、経費は 17.0 (前年 6 月 16.2)、そのうち委託費は 8.9 (前年 6 月 8.3) となっている。

また、総収益は 102.4 (前年 6 月 102.1) となっているのに対して、入院収入は 65.9 (前年 6 月 66.5)、外来収入は 31.1 (前年 6 月 29.9) となっている。(参考 P30)

表 5 医業収益 100 対収支金額割合、主な科目別・年次推移

科 目	平成 28 年 6 月	平成 29 年 6 月	平成 30 年 6 月	令和元年 6 月	令和 2 年 6 月
総 費 用	109.0	108.3	108.8	108.7	114.1
医業費用	106.5	106.2	106.7	106.8	112.4
うち給与費	55.0	55.1	55.6	55.6	59.1
うち材料費	27.5	27.0	27.1	26.9	28.0
うち薬品費	16.2	15.9	16.0	16.2	17.1
うち経費	15.6	15.8	15.7	16.2	17.0
うち委託費	8.2	8.2	8.3	8.3	8.9
医業外費用	1.7	1.6	1.5	1.2	1.3
特別損失	0.8	0.6	0.6	0.7	0.3
総 収 益	102.5	102.2	102.2	102.1	102.4
医業収益	100.0	100.0	100.0	100.0	100.0
うち入院収入	66.4	66.3	66.8	66.5	65.9
うち外来収入	30.1	30.2	29.8	29.9	31.1
医業外収益	1.8	1.8	1.9	1.7	2.1
特別利益	0.7	0.4	0.3	0.4	0.3

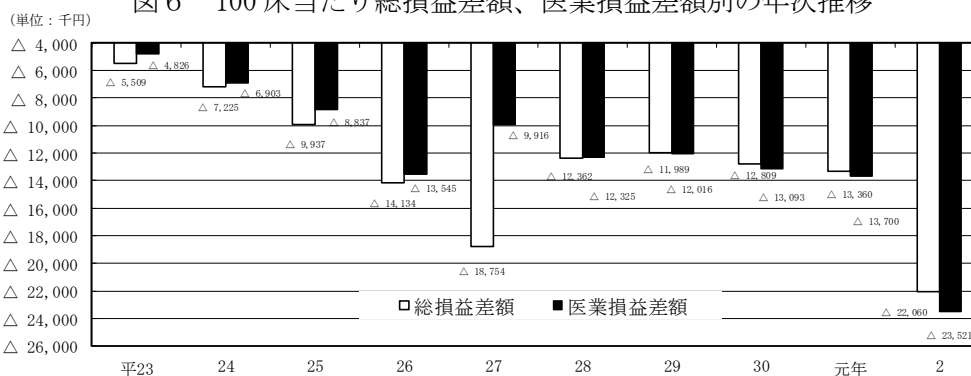
### (11) 100 床当たり総損益差額および医業損益差額の状況

総費用は 215,538 千円 (前年 6 月比・伸び率 1.2%減) であるのに対して、総収益は 193,478 千円 (前年 6 月比・伸び率 5.5%減) となっており、総収益から総費用を差し引くと△22,060 千円 (前年 6 月△13,360 千円) の赤字となっている。その結果、総費用対総収益比率は、111.4% (前年 6 月 106.5%) になっている。

医業費用は 212,478 千円 (前年 6 月比・伸び率 0.9%減) であるのに対して、医業収益は 188,957 千円 (前年 6 月比・伸び率 5.8%減) となっており、医業収益から医業費用を差し引くと△23,521 千円 (前年 6 月△13,700 千円) の赤字となっている。その結果、医業費用対医業収益比率は、112.4% (前年 6 月 106.8%) になっている。総損益差額および医業損益差額を年次別にみると図 6 のようになっている。(参考 P26)

なお、この調査では、総費用は、医業費用+医業外費用+特別損失であるが、総収益は、医業収益+医業外収益+特別利益であり、不採算部門等の医療に対し地方公営企業法に基づき地方公共団体が負担すべきものとされている負担金等を控除して集計している。

図 6 100 床当たり総損益差額、医業損益差額別の年次推移

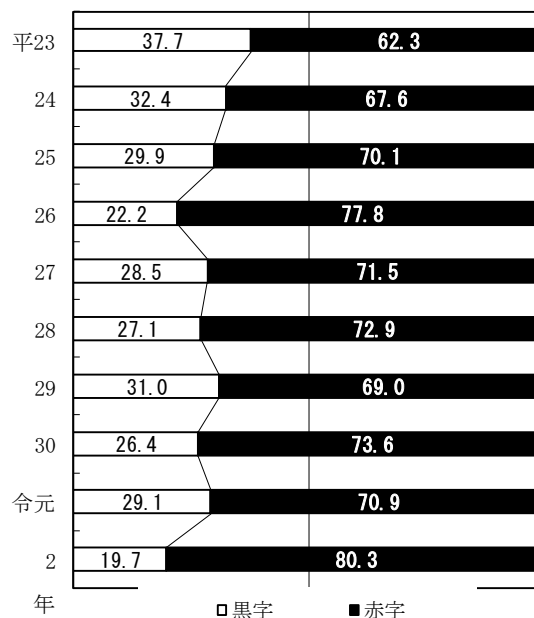


(12) 6月1カ月分の総損益差額からみた黒字・赤字病院の数の割合（他会計負担金・補助金等は総収益から控除した。また、6月1カ月分の総費用と総収益の差額により黒字・赤字状況を判別した場合の病院数の割合である。）

今回の調査において回答のあった病院 659 院のうち 19.7%（130 病院）の病院が黒字となっていて、赤字病院数の割合は 80.3%（529 病院）であった。これを年次別にみると図 7 のようになっている。

開設者別でみると、自治体病院 296 病院のうち 7.8%（23 病院）が黒字となっていて、赤字病院は 92.2%（273 病院）であった。（この場合、不採算部門等の医療に対し、地方公営企業法に基づき地方公共団体が負担すべきものとされている負担金等は総収益から除いて仮定計算を行っているため、法令に基づく病院決算時点での黒字・赤字とは異なる。）その他公的病院では、190 病院のうち 21.6%（41 病院）が黒字となっていて、赤字病院は 78.4%（149 病院）であり、私的病院では、173 病院のうち 38.2%（66 病院）が黒字となっていて、赤字病院は 61.8%（107 病院）であった。（参考 P48）

図 7 6月1カ月分の総損益差額からみた黒字・赤字病院の数の割合（%）年次推移



(13) 常勤職員 1 人当たり平均給与月額

常勤職員 1 人当たり平均給与額は 424 千円であり、職種別にみると、医師 1,068 千円、看護師 356 千円、准看護師 314 千円、看護業務補助者 217 千円、薬剤師 377 千円、その他の医療技術員 331 千円、事務職員 297 千円、技能労務員 257 千円となっている。（参考 P49）

#### 4 調査結果の年次推移

表1 100床当たり延床面積

年次	病院数	平均病床数	100床 当たり 敷地面積 (㎡)	100床当たり建物延床面積 (㎡)					
				総数	病棟	外来部門	中央診療部門	管理・サービス部門	
				【 総 数 】					
平成	28	881	299	9,971	6,714	2,513	903	1,150	2,147
	29	881	300	10,204	6,991	2,578	920	1,198	2,295
	30	883	294	10,455	7,212	2,697	926	1,222	2,366
令和	元	807	289	9,133	7,216	2,586	957	1,222	2,451
	2	862	288	9,336	7,197	2,632	946	1,242	2,376
				【 自 治 体 】					
平成	28	465	287	12,186	6,837	2,509	887	1,181	2,260
	29	469	290	12,704	7,204	2,602	930	1,229	2,444
	30	443	291	12,480	7,554	2,811	933	1,279	2,531
令和	元	402	279	10,886	7,308	2,596	952	1,249	2,510
	2	436	281	11,132	7,630	2,730	996	1,339	2,565
				【 そ の 他 公 的 】					
平成	28	217	351	9,323	7,276	2,613	975	1,271	2,416
	29	216	357	8,874	7,349	2,652	1,010	1,273	2,413
	30	215	342	9,286	7,576	2,671	1,037	1,313	2,555
令和	元	206	350	8,902	7,878	2,664	1,056	1,329	2,829
	2	212	347	8,910	7,614	2,689	1,019	1,294	2,613
				【 私 的 】					
平成	28	199	272	5,421	5,620	2,380	843	907	1,491
	29	196	262	5,582	5,888	2,404	759	1,005	1,720
	30	225	255	7,409	5,975	2,475	765	979	1,756
令和	元	199	246	5,464	6,032	2,447	825	1,001	1,759
	2	214	246	5,760	5,611	2,325	732	946	1,608

表2 100床当たり敷地面積・建物総延床面積

病院の種類・一般病院の病床規模	平成28年	29	30	令和元年	2
【 100床当たり敷地面積 (単位: ㎡) 】					
総 数	9,971	10,204	10,455	9,133	9,336
一 般 病 院	9,655	9,921	10,164	8,872	9,140
20 ~ 99 床	16,721	16,872	12,874	12,119	12,110
100 ~ 199 床	12,347	11,723	13,564	11,726	11,941
200 ~ 299 床	12,905	13,060	13,062	8,157	8,777
300 ~ 399 床	9,374	9,965	10,030	9,270	9,577
400 ~ 499 床	8,380	8,703	8,912	8,997	8,763
500 ~ 599 床	7,410	8,063	7,909	7,110	7,593
600 ~ 699 床	8,514	9,340	9,974	8,327	8,520
700床 ~	7,112	6,543	6,471	6,347	6,540
精 神 科 病 院	15,801	15,922	16,692	14,474	13,531
【 100床当たり建物総延床面積 (単位: ㎡) 】					
総 数	6,714	6,991	7,212	7,216	7,197
一 般 病 院	6,836	7,129	7,321	7,348	7,343
20 ~ 99 床	6,335	6,175	6,032	6,321	6,284
100 ~ 199 床	5,934	6,348	6,517	6,761	6,623
200 ~ 299 床	6,486	6,363	6,563	6,478	6,844
300 ~ 399 床	6,887	7,025	7,185	6,868	7,059
400 ~ 499 床	6,707	7,012	7,433	7,184	7,335
500 ~ 599 床	7,120	7,834	7,523	7,829	7,880
600 ~ 699 床	7,982	8,074	8,572	9,083	8,567
700床 ~	7,318	7,992	8,634	8,711	8,138
精 神 科 病 院	4,471	4,215	4,869	4,514	4,064

表3 一般病棟の看護単位数、看護師の勤務体制・3交替における夜間配置人員

年次	勤務体制					3交替における配置人員による単位数						
	総数	3交替	変則 3交替	2交替	その他	総数	準夜			深夜		
							1人	2人	3人以上	1人	2人	3人以上
【 総 数 】												
平成 28	4,890	2,056	203	2,154	477	2,056	21	374	1,661	25	447	1,584
29	4,882	1,944	236	2,254	448	1,944	15	351	1,578	17	419	1,508
30	4,939	1,715	192	2,460	572	1,715	12	307	1,396	16	362	1,337
令和元	4,442	1,426	200	2,330	486	1,426	14	293	1,119	14	334	1,078
2	4,813	1,449	227	2,490	647	1,449	16	270	1,163	18	299	1,132
【 自 治 体 】												
平成 28	2,462	1,350	135	670	307	1,350	14	228	1,108	16	274	1,060
29	2,466	1,202	156	828	280	1,202	9	198	995	11	243	948
30	2,367	1,058	73	895	341	1,058	5	166	887	9	198	851
令和元	2,005	862	97	780	266	862	4	159	699	4	177	681
2	2,321	875	113	904	429	875	6	161	708	8	176	691
【 そ の 他 公 的 】												
平成 28	1,519	569	28	792	130	569	5	101	463	7	124	438
29	1,562	587	52	789	134	587	5	103	479	5	122	460
30	1,516	464	68	827	157	464	6	80	378	6	96	362
令和元	1,534	417	50	897	170	417	6	80	331	6	91	320
2	1,556	413	61	911	171	413	7	72	334	7	80	326
【 私 的 】												
平成 28	909	137	40	692	40	137	2	45	90	2	49	86
29	854	155	28	637	34	155	1	50	104	1	54	100
30	1,056	193	51	738	74	193	1	61	131	1	68	124
令和元	903	147	53	653	50	147	4	54	89	4	66	77
2	936	161	53	675	47	161	3	37	121	3	43	115

表4 年間剖検数階級別の病院数

年次	総数	0	1 ~9	10 ~19	20 ~29	30 ~39	40 ~49	50 ~59	60 ~69	70 ~79	80 ~89	90 ~99	100 ~
【 総 数 】													
平成 28	848	413	256	143	28	6	-	1	-	-	-	-	1
29	848	400	267	150	27	3	-	-	-	-	-	1	-
30	850	406	286	136	16	5	-	-	-	-	-	-	1
令和元	769	388	243	116	19	2	-	1	-	-	-	-	-
2	812	413	260	118	15	3	2	-	-	-	1	-	-
【 自 治 体 】													
平成 28	445	215	148	64	14	2	-	1	-	-	-	-	1
29	452	221	140	75	13	2	-	-	-	-	-	1	-
30	425	200	147	67	7	3	-	-	-	-	-	-	1
令和元	383	199	115	60	8	1	-	-	-	-	-	-	-
2	415	212	138	55	8	1	-	-	-	-	1	-	-
【 そ の 他 公 的 】													
平成 28	215	79	73	52	8	3	-	-	-	-	-	-	-
29	215	67	88	52	7	1	-	-	-	-	-	-	-
30	212	73	85	48	5	1	-	-	-	-	-	-	-
令和元	203	71	84	40	7	1	-	-	-	-	-	-	-
2	209	73	84	45	5	-	2	-	-	-	-	-	-
【 私 的 】													
平成 28	188	119	35	27	6	1	-	-	-	-	-	-	-
29	181	112	39	23	7	-	-	-	-	-	-	-	-
30	213	133	54	21	4	1	-	-	-	-	-	-	-
令和元	183	118	44	16	4	-	-	1	-	-	-	-	-
2	188	128	38	18	2	2	-	-	-	-	-	-	-

表5 平均在院日数

年次	総数	総数	一般病院								精神科病院
			20～99床	100～199床	200～299床	300～399床	400～499床	500～599床	600～699床	700床～	
【 総 数 】											
平成28	14.93	14.22	23.29	22.16	17.80	14.00	12.78	12.15	12.07	12.59	149.74
29	14.84	14.21	23.44	23.43	17.46	13.97	12.88	11.78	11.79	12.60	148.18
30	14.92	14.32	22.03	22.35	17.32	14.35	12.70	12.10	11.34	12.94	141.29
令和元	14.84	14.26	21.54	23.39	16.42	14.36	12.89	12.04	11.50	12.42	134.66
2	14.98	14.34	23.86	23.85	16.62	14.39	12.55	11.91	11.39	12.33	142.67
【 自 治 体 】											
平成28	14.53	13.62	24.37	21.59	16.54	12.97	12.54	11.80	12.17	11.80	120.51
29	14.27	13.62	24.92	21.87	15.91	13.46	12.76	11.87	11.66	11.36	109.16
30	14.27	13.51	25.47	21.72	16.18	13.37	12.66	11.70	11.56	11.28	111.54
令和元	14.58	13.78	25.53	22.99	15.65	14.09	12.71	11.91	11.50	11.35	109.90
2	14.41	13.74	27.37	22.43	16.56	13.95	12.29	11.58	11.49	11.26	110.25
【 そ の 他 公 的 】											
平成28	13.65	13.52	40.02	22.02	17.32	14.49	12.80	11.83	11.26	11.61	257.20
29	13.74	13.54	41.71	22.13	17.19	15.04	12.73	11.63	11.16	11.81	203.63
30	13.90	13.68	42.07	21.97	17.47	14.53	12.84	11.98	10.98	11.66	231.00
令和元	13.56	13.47	56.40	20.66	16.77	14.84	12.67	11.62	11.33	11.08	226.10
2	13.74	13.56	45.91	21.79	16.08	14.73	12.54	11.84	11.25	11.24	198.15
【 私 的 】											
平成28	18.26	17.08	16.50	22.93	20.71	15.97	13.56	15.76	13.73	16.18	276.94
29	18.66	17.33	17.93	26.25	21.18	13.75	13.81	11.88	16.75	17.77	290.04
30	18.16	17.35	15.77	23.15	18.83	16.29	12.48	14.54	11.20	18.10	287.77
令和元	17.84	16.87	13.75	25.64	17.32	14.24	14.87	14.57	12.35	16.57	240.66
2	18.49	17.16	16.59	26.46	17.26	14.81	13.71	14.08	11.29	15.56	210.73

表6 病床利用率

病院の種類・ 一般病院の病床規模別	年次				
	平28	29	30	令和元	2
総 数	73.07	73.18	73.37	74.60	65.85
一 般 病 院	72.99	73.22	73.36	74.80	65.65
20 ～ 99 床	66.53	67.38	67.55	68.98	64.35
100 ～ 199 床	71.06	71.89	71.99	73.87	68.79
200 ～ 299 床	71.24	71.32	72.33	75.27	65.24
300 ～ 399 床	70.82	72.54	71.68	73.59	64.13
400 ～ 499 床	73.36	72.13	72.65	72.79	63.00
500 ～ 599 床	74.97	75.98	75.15	76.74	66.95
600 ～ 699 床	76.82	75.33	76.35	78.32	65.98
700床 ～	77.19	76.81	78.07	77.37	67.65
精 神 科 病 院	74.65	72.30	73.51	70.35	70.05

表7 100床当たり職員総数

病院の種類	平成28年	29	30	令和元年	2
【 総 数 】					
総 数	165.4	168.7	172.9	176.3	179.4
一 般 病 院	170.3	173.3	177.3	181.0	184.0
精 神 科 病 院	76.6	75.3	79.3	78.6	81.5
【 自 治 体 】					
総 数	155.2	161.1	164.2	165.8	171.8
一 般 病 院	160.9	165.9	169.8	172.3	176.9
精 神 科 病 院	79.7	79.6	81.7	79.4	83.2
【 そ の 他 公 的 】					
総 数	178.1	179.3	182.2	186.6	185.5
一 般 病 院	179.0	180.8	183.8	187.4	187.0
精 神 科 病 院	71.7	69.0	67.1	64.2	65.6
【 私 的 】					
総 数	173.0	173.2	180.6	185.0	188.8
一 般 病 院	180.3	181.7	185.0	190.7	196.3
精 神 科 病 院	69.1	68.5	76.4	78.8	82.2

表8 一般病院における100床当たり職員総数

病 床 規 模	平成28年	29	30	令和元年	2
一 般 病 院	170.3	172.4	177.3	181.0	184.0
20 ～ 99 床	136.5	133.2	137.0	142.3	149.6
100 ～ 199 床	146.9	144.6	154.8	157.3	160.5
200 ～ 299 床	157.7	160.0	167.3	177.5	177.7
300 ～ 399 床	162.6	170.7	170.0	176.1	175.9
400 ～ 499 床	179.7	176.7	182.8	180.0	185.1
500 ～ 599 床	180.8	187.9	192.3	196.9	199.7
600 ～ 699 床	188.8	187.6	196.4	199.6	206.8
700床～	193.2	195.6	202.1	206.4	212.1



表9 一般病院における100床当たり職種別職員数

職 種	平成28年	29	30	令和元年	2
(1) 総 数	169.5	172.4	176.9	179.8	182.8
(2) 医 師（歯科医を含む）	20.3	20.8	21.2	22.0	22.5
(3) 看 護 部 門	96.2	97.2	98.6	99.5	100.0
(4) 看 護 師	82.6	84.4	85.7	87.2	87.9
(5) 准 看 護 師	3.2	2.8	2.7	2.4	2.2
(6) 看 護 業 務 補 助 者	10.4	10.1	10.2	9.9	9.9
(7) 薬 剤 部 門	4.9	5.1	5.3	5.4	5.5
(8) 薬 剤 師	4.4	4.5	4.7	4.8	4.9
(9) そ の 他	0.6	0.6	0.6	0.6	0.7
(10) 放 射 線 部 門	4.6	4.7	4.8	5.0	5.1
(11) 放 射 線 ・ X 線 技 師	4.4	4.5	4.6	4.7	4.8
(12) そ の 他	0.2	0.2	0.2	0.2	0.2
(13) 検 査 部 門	6.0	6.1	6.3	6.5	6.6
(14) 臨 床 ・ 衛 生 検 査 技 師	5.8	5.9	6.1	6.3	6.3
(15) そ の 他	0.2	0.2	0.2	0.2	0.2
(16) リ ハ ビ リ 部 門	8.1	8.6	9.4	9.7	10.2
(17) 理 学 療 法 士	4.3	4.6	5.1	5.2	5.5
(18) 作 業 療 法 士	2.1	2.2	2.4	2.5	2.6
(19) 視 能 訓 練 士	0.5	0.5	0.5	0.5	0.6
(20) 言 語 聴 覚 士	1.0	1.0	1.1	1.1	1.2
(21) あん摩マッサージ指圧師	0.0	0.0	0.0	0.0	0.0
(22) そ の 他	0.3	0.3	0.3	0.3	0.3
(23) 栄 養（食 事）部 門	3.4	3.4	3.6	3.5	3.6
(24) 栄 養 士 ・ 管 理 栄 養 士	1.7	1.7	1.8	1.9	1.9
(25) 調 理 師	1.3	1.3	1.2	1.1	1.2
(26) そ の 他	0.5	0.5	0.5	0.5	0.5
(27) 歯 科 衛 生 ・ 技 工 士	0.5	0.6	0.6	0.6	0.6
(28) 臨 床 工 学 技 士	2.1	2.1	2.3	2.4	2.4
(29) 義 肢 装 具 士	0.0	0.0	0.0	0.0	0.0
(30) 介 護 福 祉 士	0.5	0.6	0.6	0.5	0.7
(31) そ の 他 の 医 療 技 術 員	0.6	0.7	0.7	0.7	0.8
(32) 医 療 社 会 事 業 従 事 者	1.3	1.3	1.5	1.5	1.6
(33) 診 療 記 録 管 理 者	0.6	0.7	0.7	0.7	0.7
(34) 事 務 部 門	17.8	17.8	18.8	19.2	19.7
(35) 医 事 事 務 担 当 職 員	5.3	5.2	5.7	5.6	5.8
(36) 医 師 事 務 作 業 補 助 者	3.7	3.7	3.9	4.0	4.2
(37) 一 般 事 務 担 当 職 員	8.7	8.9	9.2	9.6	9.7
(38) そ の 他 の 職 員	2.5	2.6	2.6	2.6	2.7

表10 医師1人当たり職員数

年次	総数	一般病院									精神科病院
		総数	20～ 99床	100～ 199床	200～ 299床	300～ 399床	400～ 499床	500～ 599床	600～ 699床	700床～	
【 総 数 】											
平成28	8.4	8.4	11.7	12.1	9.6	8.8	8.1	7.3	7.1	6.9	14.1
29	8.4	8.3	12.3	12.6	9.7	8.7	8.0	7.1	7.2	6.8	14.4
30	8.4	8.3	11.9	12.2	10.2	8.9	7.9	7.1	6.9	6.9	13.2
令和元	8.2	8.2	11.7	12.7	9.2	8.6	7.9	7.0	6.8	6.7	13.6
2	8.2	8.1	11.5	12.6	9.3	8.6	7.7	6.9	6.8	6.7	14.6
【 自 治 体 】											
平成28	8.2	8.1	12.3	12.3	9.4	8.3	7.7	7.1	7.4	6.7	13.2
29	8.0	7.9	12.0	12.1	9.1	8.3	7.6	7.0	7.2	6.3	13.0
30	7.9	7.8	11.7	11.9	9.0	8.4	7.6	6.9	6.9	6.4	12.0
令和元	7.8	7.7	11.2	12.0	8.1	8.4	7.6	6.8	6.9	6.0	13.1
2	7.7	7.7	11.1	12.3	8.4	8.4	7.2	6.7	6.8	5.9	13.8
【 そ の 他 公 的 】											
平成28	8.4	8.4	14.1	13.0	11.0	9.2	8.3	7.6	7.0	6.7	19.4
29	8.4	8.4	13.7	12.8	10.6	9.4	8.4	7.5	7.1	6.7	18.0
30	8.4	8.4	14.1	12.4	10.8	9.3	8.3	7.2	7.0	6.9	19.0
令和元	8.3	8.3	18.3	12.2	10.5	9.4	8.2	7.2	7.0	6.6	17.7
2	8.2	8.2	18.1	12.1	10.1	9.0	8.1	7.2	6.8	6.7	15.6
【 私 的 】											
平成28	9.1	8.9	9.7	11.5	9.0	9.6	8.8	7.7	6.7	7.8	16.4
29	9.5	9.4	12.5	13.2	10.0	8.6	8.8	6.8	8.2	8.5	18.0
30	9.6	9.6	11.6	12.4	11.5	9.4	7.8	7.4	6.5	8.1	17.2
令和元	9.2	9.2	11.5	13.7	10.6	8.1	8.0	7.3	5.8	8.2	14.5
2	9.4	9.3	10.9	13.2	10.4	8.7	8.2	7.3	6.5	7.9	16.0

(注) 医師も職員数に含まれている。

表11 医師1人1日当たり取扱い患者数

診 療 科	入 院				
	平28	29	30	令元	2
(1) 総 数	4.5	4.3	4.3	4.3	3.7
(2) 内 科	6.3	6.3	6.3	6.2	5.3
(3) 呼 吸 器 内 科	6.5	6.5	6.1	6.6	5.2
(4) 循 環 器 内 科	4.3	4.4	4.5	4.7	4.0
(5) 消 化 器 内 科	5.2	5.0	4.9	4.9	4.4
(6) 神 経 内 科	6.1	6.0	6.3	6.4	5.4
(7) 皮 膚 科	2.4	2.4	2.4	2.5	2.2
(8) 小 児 科	2.8	2.8	2.7	2.5	2.2
(9) 精 神 科	15.7	14.6	14.3	13.6	12.2
(10) 外 科	4.7	4.6	4.5	4.7	4.2
(11) 呼 吸 器 外 科	3.4	3.6	3.2	3.5	2.8
(12) 心 臓 血 管 外 科	3.4	3.3	3.4	3.3	3.1
(13) 消 化 器 外 科	4.1	3.9	4.1	4.2	3.4
(14) 泌 尿 器 科	4.6	4.6	4.3	4.5	4.0
(15) 肛 門 外 科	7.8	7.3	4.9	5.8	7.3
(16) 脳 神 経 外 科	6.9	6.8	6.3	6.4	5.9
(17) 整 形 外 科	8.0	8.1	7.9	7.9	6.7
(18) 形 成 外 科	2.7	2.6	2.8	3.1	2.4
(19) 眼 科	2.9	2.9	2.8	2.8	2.5
(20) 耳 鼻 い ん こ う 科	3.7	3.6	3.4	3.5	2.6
(21) 小 児 外 科	2.0	2.0	1.9	2.0	1.6
(22) 産 婦 人 科	4.3	3.9	3.8	3.5	3.1
(23) 婦 人 科	4.9	5.1	5.2	4.4	3.6
(24) リ ハ ビ リ 科	13.8	12.5	13.7	14.3	13.7
(25) 放 射 線 科	1.7	2.4	2.2	2.5	1.5
(26) 麻 酔 科	1.5	1.5	2.3	1.7	1.8
(27) 歯 科	1.6	1.7	1.5	1.5	1.6

診 療 科	外 来				
	平28	29	30	令元	2
(1) 総 数	7.6	7.5	7.2	7.0	6.6
(2) 内 科	8.6	8.3	8.0	7.7	7.1
(3) 呼 吸 器 内 科	6.2	5.9	5.7	5.7	5.2
(4) 循 環 器 内 科	6.3	6.2	6.1	5.9	5.4
(5) 消 化 器 内 科	7.1	6.6	6.5	6.4	5.7
(6) 神 経 内 科	6.7	6.4	6.4	5.8	5.1
(7) 皮 膚 科	17.3	16.3	16.3	15.0	14.0
(8) 小 児 科	5.8	5.3	5.0	5.3	3.5
(9) 精 神 科	9.7	9.2	8.8	8.3	7.8
(10) 外 科	5.2	5.0	4.8	4.7	4.5
(11) 呼 吸 器 外 科	3.2	3.1	3.0	3.0	2.9
(12) 心 臓 血 管 外 科	3.1	2.8	2.8	2.8	2.7
(13) 消 化 器 外 科	3.7	3.3	3.5	3.5	3.2
(14) 泌 尿 器 科	11.5	11.2	10.8	10.4	9.7
(15) 肛 門 外 科	19.9	17.0	8.8	9.1	9.4
(16) 脳 神 経 外 科	5.8	5.5	5.2	4.8	4.5
(17) 整 形 外 科	11.7	11.5	10.7	10.0	9.2
(18) 形 成 外 科	6.5	6.0	5.9	5.8	5.3
(19) 眼 科	15.5	15.0	14.5	13.5	12.2
(20) 耳 鼻 い ん こ う 科	11.4	10.8	10.6	10.2	8.6
(21) 小 児 外 科	3.0	2.4	2.5	2.4	2.4
(22) 産 婦 人 科	7.8	7.1	7.0	6.3	6.0
(23) 婦 人 科	10.6	9.0	8.8	8.5	7.8
(24) リ ハ ビ リ 科	10.7	9.7	10.1	10.1	9.2
(25) 放 射 線 科	4.3	3.8	3.6	3.6	3.5
(26) 麻 酔 科	1.9	1.9	2.3	2.2	1.8
(27) 歯 科	10.9	10.9	10.2	10.7	9.5

表12 患者1人1日当たり診療収入

(金額単位：千円)

診療科	入 院									
	平28		29		30		令元		2	
	DPC以外の病院	DPCの病院	DPC以外の病院	DPCの病院	DPC以外の病院	DPCの病院	DPC以外の病院	DPCの病院	DPC以外の病院	DPCの病院
(1) 総 数	29.2	58.2	29.8	59.6	29.8	60.5	29.1	59.9	30.3	64.3
(2) 内 科	27.4	46.7	27.7	48.1	27.8	48.1	27.7	48.8	28.8	52.6
(3) 呼 吸 器 内 科	31.6	44.4	34.0	45.5	32.6	47.0	31.9	47.8	31.3	53.5
(4) 循 環 器 内 科	47.8	91.9	47.3	94.8	36.5	94.1	36.6	92.0	38.0	100.8
(5) 消 化 器 内 科	33.8	48.7	32.4	49.5	38.0	50.3	33.1	50.4	35.4	54.3
(6) 神 経 内 科	35.9	46.1	34.4	47.1	34.4	50.4	34.0	50.3	37.0	54.1
(7) 皮 膚 科	28.0	41.6	31.4	43.0	30.8	43.0	27.9	46.1	29.2	43.9
(8) 小 児 科	35.9	61.8	28.8	66.7	31.5	66.6	30.9	63.4	35.2	74.9
(9) 精 神 科	18.8	18.9	19.1	20.7	20.8	21.0	19.8	21.1	19.9	21.6
(10) 外 科	35.1	64.5	36.0	66.2	34.9	67.3	31.9	70.0	33.7	71.6
(11) 呼 吸 器 外 科	-	88.4	-	89.2	35.5	96.4	-	97.1	-	107.5
(12) 心 臓 血 管 外 科	180.5	147.4	78.6	151.5	44.8	155.6	62.4	153.9	53.1	156.8
(13) 消 化 器 外 科	50.7	75.4	43.3	72.9	47.2	75.1	50.3	73.9	50.5	81.4
(14) 泌 尿 器 科	42.6	56.7	44.1	58.7	41.4	60.7	40.1	58.9	48.9	63.9
(15) 肛 門 外 科	29.2	-	33.2	-	44.8	-	-	49.5	36.5	69.9
(16) 脳 神 経 外 科	36.6	60.9	40.7	63.3	38.2	66.6	37.7	64.3	40.9	70.0
(17) 整 形 外 科	38.1	58.1	38.4	58.2	38.6	59.8	37.4	59.0	41.2	64.4
(18) 形 成 外 科	28.7	57.4	33.1	58.0	37.5	60.1	28.9	56.9	34.8	62.5
(19) 眼 科	78.8	77.8	67.3	78.1	73.0	80.4	69.1	80.9	72.4	86.0
(20) 耳 鼻 い ん こ う 科	37.6	55.2	54.1	56.5	28.1	57.9	79.8	57.3	27.8	62.9
(21) 小 児 外 科	-	103.1	56.6	106.1	46.8	109.4	60.1	108.3	58.3	104.2
(22) 産 婦 人 科	49.4	62.9	52.1	64.4	73.9	66.9	90.2	67.9	107.4	74.8
(23) 婦 人 科	48.5	66.6	94.7	67.2	68.8	64.8	70.7	66.9	72.5	73.7
(24) リ ハ ビ リ 科	41.2	35.7	41.2	44.1	34.2	38.1	39.3	32.1	40.0	41.5
(25) 放 射 線 科	36.0	54.1	19.0	50.0	-	57.1	-	55.9	20.5	41.2
(26) 麻 酔 科	-	71.8	-	83.6	-	74.1	59.4	98.6	28.6	64.3
(27) 歯 科	46.3	53.5	33.4	51.4	29.9	54.4	44.8	55.4	-	59.0

(金額単位：千円)

診療科	外 来									
	平28		29		30		令元		2	
	DPC以外の病院	DPCの病院	DPC以外の病院	DPCの病院	DPC以外の病院	DPCの病院	DPC以外の病院	DPCの病院	DPC以外の病院	DPCの病院
(1) 総 数	10.4	15.1	10.3	15.6	10.4	15.7	10.6	16.8	10.9	17.9
(2) 内 科	12.7	21.5	12.1	22.7	12.3	22.9	12.6	24.7	12.8	26.0
(3) 呼 吸 器 内 科	16.8	27.8	16.4	29.9	16.7	32.6	19.1	37.3	15.2	41.7
(4) 循 環 器 内 科	12.2	14.1	11.0	14.4	12.1	14.4	11.0	14.5	12.1	14.9
(5) 消 化 器 内 科	17.2	22.2	15.3	21.7	15.3	22.0	13.4	21.3	15.8	23.6
(6) 神 経 内 科	10.8	13.3	10.1	13.3	11.5	12.7	11.9	13.9	12.0	16.1
(7) 皮 膚 科	4.0	5.7	4.0	6.0	3.8	5.9	4.3	7.0	3.8	7.4
(8) 小 児 科	6.9	11.3	8.2	11.8	6.7	12.2	7.3	12.3	8.4	15.2
(9) 精 神 科	8.6	6.7	8.5	6.6	8.5	6.7	9.3	6.7	9.2	6.7
(10) 外 科	11.9	23.6	11.6	25.2	10.7	25.2	11.0	26.8	10.6	29.2
(11) 呼 吸 器 外 科	14.8	27.6	14.6	28.4	14.0	31.9	14.1	33.4	29.4	34.9
(12) 心 臓 血 管 外 科	18.3	12.3	16.2	12.9	9.4	12.4	10.8	13.3	9.4	13.7
(13) 消 化 器 外 科	14.6	30.1	13.1	27.3	15.3	26.6	16.1	29.8	15.1	30.5
(14) 泌 尿 器 科	13.9	17.7	15.5	19.3	14.7	20.0	14.7	20.7	14.0	22.0
(15) 肛 門 外 科	7.2	24.8	7.0	12.1	27.7	18.8	-	11.5	5.5	13.3
(16) 脳 神 経 外 科	9.7	12.0	10.0	12.6	9.7	12.2	10.9	12.5	10.0	12.7
(17) 整 形 外 科	7.0	8.6	7.2	8.9	7.2	9.0	7.7	9.1	8.1	9.8
(18) 形 成 外 科	6.2	7.2	7.1	7.2	6.4	7.2	4.3	7.7	4.8	7.7
(19) 眼 科	8.0	10.1	7.6	10.6	10.2	10.9	10.3	11.5	9.5	12.8
(20) 耳 鼻 い ん こ う 科	5.6	8.3	6.2	8.7	6.0	9.1	6.6	9.2	5.9	10.3
(21) 小 児 外 科	-	7.1	8.3	8.3	7.2	8.9	23.6	8.8	27.8	8.7
(22) 産 婦 人 科	6.5	8.5	6.4	8.8	8.2	8.9	6.0	9.3	7.5	9.6
(23) 婦 人 科	9.9	11.4	6.6	13.6	8.3	13.8	8.4	14.4	9.8	15.3
(24) リ ハ ビ リ 科	7.3	4.5	6.1	5.2	5.3	5.3	8.5	5.5	8.5	5.6
(25) 放 射 線 科	22.1	21.8	24.3	23.6	28.7	24.5	27.9	25.5	25.7	26.0
(26) 麻 酔 科	3.7	4.6	4.4	5.3	9.4	5.5	6.2	5.6	10.7	4.1
(27) 歯 科	6.7	6.7	6.3	6.7	6.2	6.8	6.1	7.0	6.6	7.3

表13 診療行為別の患者1人1日当たり診療収入

診療行為	平28		29		30		令和		2	
	DPC以外の病院	DPCの病院	DPC以外の病院	DPCの病院	DPC以外の病院	DPCの病院	DPC以外の病院	DPCの病院	DPC以外の病院	DPCの病院
【 入 院 】										
(1) 総 数	29,201	58,220	29,766	59,576	29,823	60,516	29,172	59,909	30,344	64,262
(2) DPC 包括評価部分	-	25,317	-	25,886	-	26,903	-	26,442	-	28,630
(3) 入院料等	18,464	9,910	18,692	10,701	19,375	9,991	19,557	10,080	19,971	10,311
(4) 入院時食事療養費	1,737	1,570	1,724	1,587	1,714	1,606	1,704	1,592	1,765	1,610
(5) 医学管理等	204	560	225	581	252	668	358	587	179	781
(6) 検査料	786	551	800	556	665	563	616	530	607	587
(7) 画像診断料	483	155	505	152	429	161	383	150	391	160
(8) 投薬料	567	449	530	452	454	401	442	416	428	406
(9) 注射料	984	586	1,028	707	775	702	708	851	631	920
(10) リハビリ料	2,172	1,571	2,222	1,636	2,601	1,720	2,211	1,687	2,876	2,073
(11) 精神科専門療法料	213	49	193	29	215	24	238	21	281	30
(12) 手術料	2,491	15,696	2,752	15,682	2,141	15,919	1,784	15,761	2,014	16,873
(13) 処置料	610	650	618	547	590	569	532	567	505	608
(14) 放射線治療料	18	210	3	204	3	233	3	23	3	249
(15) 病理診断料	31	80	32	82	18	88	12	96	7	97
(16) その他	442	866	441	775	591	968	625	907	685	928
(17) 人工透析(再掲)	174	228	144	224	78	213	94	213	106	222
【 外 来 】										
(1) 総 数	10,422	15,056	10,288	15,631	10,396	15,686	10,596	16,793	10,870	17,901
(2) 初診料	293	341	316	337	358	328	313	340	294	287
(3) 再診料	773	602	758	611	760	609	777	610	786	620
(4) 医学管理等	437	504	445	539	448	548	494	567	497	588
(5) 在宅医療料	585	830	623	863	649	907	710	1,012	770	1,130
(6) 検査料	2,013	3,210	2,007	3,282	2,038	3,256	2,141	3,403	2,104	3,410
(7) 画像診断料	978	2,152	1,029	2,246	1,041	2,215	1,032	2,271	1,051	2,270
(8) 投薬料	1,862	2,121	1,672	2,018	1,441	1,850	1,447	1,915	1,436	2,053
(9) 注射料	890	2,840	955	3,217	1,004	3,379	1,027	4,059	1,152	4,673
(10) リハビリ料	209	146	246	173	251	164	196	170	239	173
(11) 精神科専門療法料	350	71	343	91	406	99	434	80	426	90
(12) 手術・処置料	1,498	1,491	1,406	1,495	1,513	1,576	1,517	1,569	1,602	1,781
(13) 放射線治療料	5	229	8	240	3	213	10	264	16	270
(14) 病理診断料	27	116	21	127	42	124	27	131	22	126
(15) その他	502	403	456	394	442	418	471	401	474	429
(16) 人工透析(再掲)	872	752	661	689	631	793	637	794	840	873

表14 医師1人1日当たり診療収入

(金額単位：千円)

診療科	入院									
	平28		29		30		令和元		2	
	DPC以外の病院	DPCの病院	DPC以外の病院	DPCの病院	DPC以外の病院	DPCの病院	DPC以外の病院	DPCの病院	DPC以外の病院	DPCの病院
(1) 総数	280	229	276	226	283	226	229	191	265	209
(2) 内科	298	252	293	260	304	254	256	211	282	242
(3) 呼吸器内科	203	291	286	292	271	285	228	244	323	269
(4) 循環器内科	284	390	309	402	308	411	169	322	263	395
(5) 消化器内科	190	255	211	242	242	241	198	200	193	234
(6) 神経内科	299	274	297	275	457	290	385	215	393	268
(7) 皮膚科	91	97	122	99	89	100	28	42	59	95
(8) 小児科	190	165	182	173	161	171	44	83	270	149
(9) 精神科	340	197	334	183	352	190	255	80	284	168
(10) 外科	246	287	257	278	237	287	188	232	246	284
(11) 呼吸器外科	-	303	-	321	325	302	-	229	-	296
(12) 心臓血管外科	420	507	199	500	115	524	354	315	175	491
(13) 消化器外科	271	301	259	273	295	301	313	261	373	266
(14) 泌尿器科	225	259	244	266	232	260	149	182	228	255
(15) 肛門外科	229	-	241	-	217	-	-	251	180	535
(16) 脳神経外科	355	413	374	422	430	405	230	315	429	396
(17) 整形外科	418	436	419	448	421	446	320	350	412	407
(18) 形成外科	66	157	82	153	145	167	43	91	83	152
(19) 眼科	235	229	204	224	198	229	54	70	245	203
(20) 耳鼻いんこう科	100	205	157	207	79	197	54	110	92	163
(21) 小児外科	-	207	414	178	156	194	222	52	215	150
(22) 産婦人科	198	272	188	254	254	257	202	177	305	233
(23) 婦人科	262	319	374	345	335	342	87	165	175	273
(24) リハビリ科	572	479	616	487	510	457	326	81	588	528
(25) 放射線科	36	54	146	105	-	123	-	2	36	62
(26) 麻酔科	-	107	-	126	-	168	75	49	66	115
(27) 歯科	61	87	51	88	36	84	1	32	-	92

(金額単位：千円)

診療科	外来									
	平28		29		30		令和元		2	
	DPC以外の病院	DPCの病院	DPC以外の病院	DPCの病院	DPC以外の病院	DPCの病院	DPC以外の病院	DPCの病院	DPC以外の病院	DPCの病院
(1) 総数	129	107	122	109	120	106	108	94	110	111
(2) 内科	151	169	130	175	129	170	130	174	119	175
(3) 呼吸器内科	131	172	127	176	132	185	118	198	105	214
(4) 循環器内科	109	87	102	86	137	84	103	83	106	79
(5) 消化器内科	151	156	123	143	151	139	90	133	125	132
(6) 神経内科	61	90	65	85	93	79	75	79	57	83
(7) 皮膚科	104	94	83	96	99	93	106	99	93	99
(8) 小児科	76	61	71	59	66	58	79	57	59	50
(9) 精神科	71	75	72	66	65	67	66	64	61	60
(10) 外科	84	116	77	118	70	115	62	121	62	128
(11) 呼吸器外科	58	88	33	88	105	96	146	96	85	102
(12) 心臓血管外科	50	38	41	37	37	35	28	31	21	36
(13) 消化器外科	111	98	112	83	147	84	158	94	132	93
(14) 泌尿器科	196	201	182	214	195	214	180	205	153	213
(15) 肛門外科	184	277	147	124	221	197	-	105	23	137
(16) 脳神経外科	82	68	71	68	69	62	74	57	72	55
(17) 整形外科	137	90	132	93	120	87	130	81	133	81
(18) 形成外科	50	46	54	43	50	42	40	43	49	41
(19) 眼科	154	151	150	152	185	153	170	150	164	149
(20) 耳鼻いんこう科	111	91	113	91	107	92	112	89	86	87
(21) 小児外科	-	21	17	20	15	22	74	21	92	20
(22) 産婦人科	66	65	51	62	68	62	47	58	57	57
(23) 婦人科	98	123	59	122	75	121	75	115	74	120
(24) リハビリ科	49	58	39	59	42	58	27	62	42	59
(25) 放射線科	51	93	62	90	65	88	78	91	62	91
(26) 麻酔科	11	9	14	10	46	12	26	11	32	7
(27) 歯科	88	71	84	71	82	68	92	73	85	68

表15 100床当たり手術件数

年次	総数	総数	一般病院								精神科病院
			20～99床	100～199床	200～299床	300～399床	400～499床	500～599床	600～699床	700床～	
平成28	64	64	51	36	49	59	69	76	83	83	2
29	64	64	48	32	50	58	72	78	83	80	1
30	62	62	59	33	49	61	68	74	79	74	2
令和元	64	64	69	38	60	56	67	79	80	76	6
2	61	61	42	38	53	54	63	84	70	74	-

表16 看護要員1人1日当たり患者数

年次	総数	総数	一般病院								精神科病院
			20～99床	100～199床	200～299床	300～399床	400～499床	500～599床	600～699床	700床～	
【 入 院 】											
平成28	1.1	1.1	1.3	1.3	1.2	1.1	1.1	1.1	1.0	1.0	1.7
29	1.1	1.1	1.3	1.3	1.2	1.1	1.1	1.0	1.0	1.0	1.6
30	1.1	1.1	1.3	1.3	1.1	1.1	1.1	1.0	1.0	1.0	1.6
令和元	1.1	1.1	1.3	1.3	1.1	1.1	1.1	1.0	1.1	1.0	1.6
2	1.0	1.0	1.2	1.2	1.0	1.0	0.9	0.9	0.9	0.9	1.5
【 外 来 】											
平成28	9.9	9.8	9.7	9.3	9.4	9.5	9.4	9.8	10.4	12.7	13.1
29	9.6	9.6	9.2	9.5	9.3	9.2	9.3	9.4	9.7	11.6	14.6
30	9.2	9.2	9.0	9.0	9.1	9.0	9.1	9.1	9.1	11.0	13.5
令和元	9.0	9.0	8.4	8.6	8.9	8.9	8.7	8.7	9.4	11.2	11.2
2	8.3	8.3	8.7	8.2	8.1	7.9	8.4	8.3	7.8	10.0	11.4

表17 手術部門看護要員1人1日当たり手術件数

年次	総数	総数	一般病院								精神科病院
			20～99床	100～199床	200～299床	300～399床	400～499床	500～599床	600～699床	700床～	
平成28	0.4	0.4	0.6	0.4	0.4	0.4	0.4	0.4	0.4	0.5	0.1
29	0.4	0.4	0.8	0.3	0.3	0.4	0.4	0.4	0.4	0.5	0.1
30	0.4	0.4	0.7	0.3	0.3	0.4	0.4	0.4	0.4	0.4	0.1
令和元	0.4	0.4	0.7	0.3	0.4	0.3	0.4	0.4	0.4	0.4	0.3
2	0.4	0.4	0.4	0.4	0.3	0.3	0.3	0.4	0.4	0.4	-

表18 中材部門看護要員1人1日当たり手術件数

年次	総数	総数	一般病院								精神科病院
			20～99床	100～199床	200～299床	300～399床	400～499床	500～599床	600～699床	700床～	
平成28	5.2	5.2	2.2	1.6	2.6	6.3	6.2	8.4	13.8	8.1	0.2
29	5.8	5.8	2.2	1.5	3.0	6.1	7.8	9.8	11.7	12.9	0.1
30	5.3	5.3	3.8	1.6	3.0	5.8	8.1	9.6	13.5	7.1	1.4
令和元	6.0	6.0	2.5	1.9	3.9	5.6	6.8	9.5	17.6	22.6	1.1
2	4.9	4.9	1.9	2.0	3.3	4.7	7.0	8.9	12.7	6.2	-

表19 薬剤部門職員1人1日当たり調剤件数

病院の種類・一般病院の病床規模	平成28年	29	30	令和元年	2
総数	29	30	28	27	25
一般病院	29	30	27	27	24
20～99床	33	31	27	24	28
100～199床	30	32	30	26	25
200～299床	26	29	27	30	31
300～399床	29	30	25	27	23
400～499床	30	29	26	27	25
500～599床	25	24	25	26	22
600～699床	31	30	34	25	20
700床～	33	35	29	26	26
精神科病院	57	54	49	47	44

表20 1食当たり食事材料費

(金額単位：円)

病院の種類・一般病院の病床規模	平成28年	29	30	令和元年	2
総数	262.6	273.1	274.4	268.4	272.6
一般病院	263.1	273.6	274.9	269.6	272.6
20～99床	266.7	266.0	282.8	295.3	268.7
100～199床	259.6	274.6	266.1	276.6	279.2
200～299床	260.0	249.5	267.6	277.4	282.0
300～399床	259.2	272.9	266.3	262.5	262.5
400～499床	267.0	280.5	280.5	263.7	272.2
500～599床	267.8	273.1	275.3	280.8	291.2
600～699床	261.4	283.8	302.7	280.7	252.6
700床～	262.2	283.3	261.2	219.6	262.1
精神科病院	249.3	262.5	264.1	243.9	273.8



表21 栄養（食事）部門職員1人1日当たり食事数

病院の種類・一般病院の病床規模	平成28年	29	30	令和元年	2
	【 総 数 】				
総 数	35	35	34	33	29
一 般 病 院	34	35	33	32	28
20 ～ 99 床	21	25	19	19	18
100 ～ 199 床	25	28	26	23	23
200 ～ 299 床	32	33	35	34	32
300 ～ 399 床	36	37	32	31	28
400 ～ 499 床	34	32	32	32	27
500 ～ 599 床	39	41	40	41	30
600 ～ 699 床	42	39	37	43	35
700床～	44	42	39	35	31
精 神 科 病 院	40	39	50	51	37
	【 一 般 食 】				
総 数	22	21	21	20	18
一 般 病 院	21	20	20	19	17
20 ～ 99 床	13	18	12	12	12
100 ～ 199 床	15	17	16	14	15
200 ～ 299 床	20	21	21	22	19
300 ～ 399 床	21	20	17	18	17
400 ～ 499 床	22	19	20	20	16
500 ～ 599 床	24	22	23	24	18
600 ～ 699 床	27	23	23	26	22
700床～	30	28	25	26	20
精 神 科 病 院	32	31	40	24	30
	【 特 別 食 】				
総 数	13	14	13	13	11
一 般 病 院	13	14	13	13	11
20 ～ 99 床	8	8	7	7	6
100 ～ 199 床	10	11	10	10	8
200 ～ 299 床	12	12	13	12	13
300 ～ 399 床	14	17	15	13	11
400 ～ 499 床	13	13	12	12	11
500 ～ 599 床	15	19	17	17	13
600 ～ 699 床	15	16	14	17	13
700床～	14	14	14	12	11
精 神 科 病 院	8	8	9	12	7

表22 事務部門職員1人1日当たり患者数

病院の種類・一般病院の病床規模	平成28年	29	30	令和元年	2
	【 総 数 】				
総 数	8.5	8.3	8.1	7.9	7.1
一 般 病 院	8.4	8.3	8.1	7.8	7.0
20 ～ 99 床	9.6	9.8	9.1	8.6	8.2
100 ～ 199 床	9.3	9.3	8.4	8.2	7.8
200 ～ 299 床	9.2	8.9	8.2	7.7	6.8
300 ～ 399 床	8.1	7.9	8.1	7.7	6.6
400 ～ 499 床	8.1	8.2	8.0	8.1	6.9
500 ～ 599 床	8.4	7.9	7.9	7.8	7.2
600 ～ 699 床	7.9	7.5	7.6	7.5	6.6
700床～	8.4	8.0	7.8	7.5	6.7
精 神 科 病 院	13.8	13.5	13.0	11.8	12.5
	【 入 院 】				
総 数	3.3	3.2	3.2	3.2	2.7
一 般 病 院	3.2	3.1	3.1	3.1	2.7
20 ～ 99 床	3.2	3.3	3.2	3.2	2.9
100 ～ 199 床	3.5	3.5	3.2	3.3	3.1
200 ～ 299 床	3.6	3.5	3.3	3.1	2.7
300 ～ 399 床	3.0	3.1	3.1	3.0	2.6
400 ～ 499 床	3.0	3.1	3.0	3.1	2.5
500 ～ 599 床	3.2	3.0	3.1	3.1	2.7
600 ～ 699 床	3.0	2.9	2.9	3.0	2.4
700床～	3.1	3.0	3.1	3.0	2.5
精 神 科 病 院	9.6	9.2	8.8	8.1	8.6
	【 外 来 】				
総 数	5.3	5.1	4.9	4.7	4.3
一 般 病 院	5.3	5.1	4.9	4.7	4.3
20 ～ 99 床	6.5	6.5	5.9	5.5	5.2
100 ～ 199 床	5.8	5.8	5.2	4.9	4.7
200 ～ 299 床	5.6	5.4	4.9	4.5	4.1
300 ～ 399 床	5.1	4.9	4.9	4.6	4.1
400 ～ 499 床	5.1	5.1	5.0	5.0	4.4
500 ～ 599 床	5.3	4.9	4.8	4.7	4.5
600 ～ 699 床	4.9	4.6	4.7	4.6	4.1
700床～	5.3	5.0	4.7	4.6	4.2
精 神 科 病 院	4.2	4.3	4.1	3.7	4.0

表23 6月中の1病院当たり入院患者数

年次	総数	総数	一 般 病 院								精神科 病 院
			20～ 99床	100～ 199床	200～ 299床	300～ 399床	400～ 499床	500～ 599床	600～ 699床	700床～	
【 総 数 】											
平成 28	7,378	7,437	1,391	3,430	5,538	7,625	10,484	13,118	16,111	20,149	6,230
29	7,531	7,601	1,437	3,506	5,612	7,803	10,336	13,244	15,679	20,151	5,852
30	7,322	7,345	1,514	3,552	5,707	7,702	10,625	13,078	15,795	20,987	6,849
令和 元	7,377	7,415	1,444	3,660	6,010	7,879	10,356	13,361	16,333	21,334	6,482
2	6,217	6,250	1,385	3,394	5,111	7,048	9,049	11,673	13,510	17,439	5,409
【 自 治 体 】											
平成 28	6,765	6,842	1,265	2,973	5,320	7,328	10,041	12,746	15,583	18,958	5,717
29	6,981	7,093	1,314	3,084	5,374	7,442	9,917	12,979	15,213	18,763	4,829
30	6,978	7,068	1,274	3,078	5,514	7,344	10,212	12,727	15,534	19,852	5,576
令和 元	6,925	7,020	1,264	3,128	5,702	7,487	10,064	13,111	15,944	20,302	5,619
2	5,696	5,788	1,160	2,981	4,620	6,761	8,684	11,026	13,220	15,869	4,433
【 そ の 他 公 的 】											
平成 28	8,521	8,565	1,550	3,840	5,464	7,489	10,825	13,607	16,173	20,422	5,723
29	8,873	8,910	1,512	4,006	5,657	7,674	10,717	13,668	16,039	20,845	7,109
30	8,403	8,434	1,675	3,731	5,767	7,513	10,778	13,458	16,458	20,534	6,928
令和 元	8,704	8,737	1,780	3,856	6,043	7,656	10,745	13,660	16,789	20,008	5,618
2	7,471	7,480	1,638	3,536	5,391	6,806	9,312	12,299	13,989	16,399	6,936
【 私 的 】											
平成 28	7,230	7,151	2,014	3,742	6,124	8,966	11,277	13,487	17,433	23,391	8,894
29	6,773	6,709	1,893	3,802	6,083	9,124	11,276	12,658	16,605	23,448	8,119
30	6,604	6,408	2,127	3,945	6,027	9,006	11,638	13,585	14,122	25,013	10,830
令和 元	6,616	6,507	1,751	4,002	6,351	8,852	9,614	13,507	16,718	24,371	10,103
2	5,730	5,648	1,729	3,679	5,550	7,871	9,447	12,060	13,819	20,045	10,390

表24 6月中の1病院当たり外来患者数

年次	総数	総数	一 般 病 院								精神科 病 院
			20～ 99床	100～ 199床	200～ 299床	300～ 399床	400～ 499床	500～ 599床	600～ 699床	700床～	
【 総 数 】											
平成 28	12,128	12,605	2,801	5,768	8,766	13,093	17,507	22,402	26,325	36,942	2,769
29	12,266	12,661	2,652	5,926	9,059	12,574	17,188	22,942	25,417	34,762	2,724
30	11,337	11,729	2,972	5,577	8,777	12,120	16,869	21,303	25,170	34,209	3,018
令和 元	10,978	11,315	2,724	5,233	8,734	11,763	16,804	20,560	25,425	31,920	3,081
2	9,833	10,113	2,762	5,008	7,932	10,883	15,663	19,504	22,937	28,020	3,024
【 自 治 体 】											
平成 28	11,013	11,601	2,611	5,542	8,296	12,808	16,813	21,749	23,442	32,235	3,032
29	11,473	11,912	2,459	5,946	8,574	12,328	16,674	21,827	23,414	31,709	3,029
30	11,092	11,585	2,562	5,641	8,487	12,075	17,041	20,035	23,601	33,850	3,343
令和 元	10,265	10,770	2,266	5,400	8,301	11,349	16,123	19,343	23,577	30,607	3,336
2	9,295	9,747	2,324	5,263	7,522	10,551	15,268	18,844	21,073	29,636	3,050
【 そ の 他 公 的 】											
平成 28	15,199	15,403	2,499	6,960	10,207	13,968	18,291	24,347	28,925	38,779	2,205
29	15,261	15,527	2,033	7,296	9,554	13,085	18,145	24,307	28,741	38,173	2,545
30	13,864	14,113	2,163	6,346	9,354	12,775	17,348	23,015	27,934	35,611	2,243
令和 元	14,285	14,417	1,840	6,411	9,387	12,317	17,926	23,113	27,666	35,840	1,893
2	12,878	13,048	1,680	5,965	9,111	12,037	16,187	21,814	25,124	29,847	2,254
【 私 的 】											
平成 28	10,087	10,481	4,348	4,959	7,709	12,146	17,621	17,893	27,641	47,737	1,900
29	9,293	9,646	3,910	4,960	9,258	12,217	14,190	23,424	21,697	37,774	1,892
30	8,337	8,609	4,631	4,929	8,642	11,025	14,519	20,744	27,360	32,394	2,507
令和 元	8,381	8,562	4,200	4,413	8,648	11,580	14,161	17,054	26,934	29,055	2,588
2	7,411	7,478	4,222	4,289	7,136	10,008	15,054	14,337	28,943	24,201	3,623

表25-1 100床当たり収支金額

(金額単位：千円)

科 目	総 数				
	平成28年	29	30	令和元年	2
	【 費 用 】				
総 費 用	206,501	210,950	211,176	218,132	215,538
I 医業費用	201,708	206,751	207,190	214,310	212,478
1. 給 与 費	104,156	107,251	107,926	111,451	111,738
(1) 常勤職員給	63,778	65,863	65,715	68,934	68,252
(2) 非常勤職員給	7,185	7,486	7,753	7,750	7,764
(3) 臨時給与費	15,086	15,547	15,698	16,062	16,627
(4) 退職給付費用	4,397	4,475	4,380	4,555	4,527
(5) 法定福利費	13,711	13,880	14,380	14,149	14,568
2. 材 料 費	52,019	52,658	52,568	53,945	52,839
(1) 薬品費	30,595	30,903	31,075	32,431	32,309
(2) 診療材料費	19,859	20,009	19,970	19,867	19,009
(3) 食事材料費	908	1,048	880	877	856
(4) 医療消耗備品費	657	697	642	770	665
3. 経 費	29,496	30,805	30,477	32,426	32,039
うち委託費	15,497	15,990	16,070	16,568	16,761
4. 減価償却費	13,646	13,613	13,931	14,073	13,673
5. 資産減耗損	491	400	323	349	229
6. 研究・研修費	972	1,056	955	990	900
7. 本部費分担金	928	968	1,010	1,076	1,059
II 医業外費用	3,262	3,025	2,865	2,464	2,407
うち支払利息	1,587	1,528	1,464	1,339	1,145
うち看護師養成費	304	265	275	246	238
III 特別損失	1,531	1,174	1,121	1,358	653
納付消費税(別掲)	642	670	741	700	824
<small>退職給付費用のうち退職給付費(会計基準の見直しに伴う経過措置分)(再掲)</small>	282	280	-	-	-
<small>特別損失のうち退職給付費(会計基準の見直しに伴う経過措置分)(再掲)</small>	242	182	-	-	-
	【 収 益 】				
総 収 益	194,139	198,961	198,367	204,772	193,478
I 医業収益	189,383	194,735	194,097	200,610	188,957
1. 入院収入	125,838	129,191	129,673	133,350	124,498
2. 室料差額収入	2,246	2,254	2,306	2,404	2,111
3. 外来収入	57,089	58,776	57,783	60,056	58,832
4. 公衆衛生活動収入	1,550	1,761	1,555	1,720	1,227
5. 医療相談収入	2,133	2,432	2,277	2,365	1,981
6. その他の医業収入	527	322	503	715	308
II 医業外収益	3,486	3,467	3,688	3,404	4,016
III 特別利益	1,269	759	582	758	505
補助金等収入(別掲)	13,646	14,806	-	-	-
他会計負担金・補助金等収入(別掲)	10,857	11,902	12,026	11,645	11,026
長期前受金戻入(別掲)	2,318	2,414	-	-	-
資本費繰入収益(別掲)	470	489	-	-	-
総収益 - 総費用	△ 12,362	△ 11,989	△ 12,809	△ 13,360	△ 22,060
医業収益 - 医業費用	△ 12,325	△ 12,016	△ 13,093	△ 13,700	△ 23,521
総費用/総収益×100	106.4	106.0	106.5	106.5	111.4
医業費用/医業収益×100	106.5	106.2	106.7	106.8	112.4
病 院 数	638	629	644	635	659
平 均 病 床 数	315	320	310	306	295

(注) 平成27年調査から平成29年調査までの科目を一部追加・修正している。

表25-2 100床当たり収支金額

(金額単位：千円)

科 目	自 治 体				
	平成28年	29	30	令和元年	2
	【 費 用 】				
総 費 用	199,688	208,672	214,689	221,862	218,665
I 医業費用	193,740	203,858	209,832	216,622	214,787
1. 給 与 費	102,100	106,733	109,748	112,712	113,705
(1) 常勤職員給	61,502	63,776	65,222	67,772	66,338
(2) 非常勤職員給	7,496	8,382	8,146	8,141	8,692
(3) 臨時給与費	14,242	15,236	16,064	16,615	17,547
(4) 退職給付費用	4,533	4,722	4,664	4,626	4,894
(5) 法定福利費	14,327	14,618	15,651	15,558	16,234
2. 材 料 費	45,867	48,147	51,085	51,903	50,604
(1) 薬品費	26,149	27,310	29,591	31,024	30,994
(2) 診療材料費	18,641	19,597	20,551	19,976	18,614
(3) 食事材料費	772	1,006	710	653	691
(4) 医療消耗備品費	305	234	233	251	304
3. 経 費	29,170	31,243	31,058	33,515	32,825
うち委託費	17,298	18,326	18,664	19,887	19,550
4. 減価償却費	14,702	15,287	16,038	16,452	15,759
5. 資産減耗損	392	627	344	298	295
6. 研究・研修費	1,037	1,210	1,108	1,190	1,075
7. 本部費分担金	473	611	451	553	525
II 医業外費用	4,115	3,452	3,559	3,394	3,261
うち支払利息	2,412	2,367	2,313	2,259	1,830
うち看護師養成費	236	211	233	200	261
III 特別損失	1,832	1,362	1,299	1,846	617
納付消費税(別掲)	395	603	621	609	630
<small>退職給付費用のうち退職給付費(会計基準の見直しに伴う経過措置分)(再掲)</small>	293	334	-	-	-
<small>特別損失のうち退職給付費(会計基準の見直しに伴う経過措置分)(再掲)</small>	408	346	-	-	-
	【 収 益 】				
総 収 益	176,484	185,309	190,915	194,808	181,922
I 医業収益	171,577	180,310	185,731	189,429	175,340
1. 入院収入	117,155	122,460	125,748	128,173	115,896
2. 室料差額収入	1,580	1,684	1,802	1,797	1,543
3. 外来収入	50,727	53,593	55,486	57,007	56,093
4. 公衆衛生活動収入	831	1,121	873	796	778
5. 医療相談収入	1,113	1,452	1,394	1,191	1,216
6. その他の医業収入	171	△ 1	428	464	△ 186
II 医業外収益	4,274	4,088	4,693	4,375	5,862
III 特別利益	633	911	491	1,004	720
補助金等収入(別掲)	23,355	25,967	-	-	-
他会計負担金・補助金等収入(別掲)	18,732	21,006	21,607	23,002	21,780
長期前受金戻入(別掲)	3,719	4,001	-	-	-
資本費繰入収益(別掲)	902	960	-	-	-
総収益 - 総費用	△ 23,204	△ 23,363	△ 23,774	△ 27,054	△ 36,743
医業収益 - 医業費用	△ 22,163	△ 23,548	△ 24,101	△ 27,193	△ 39,447
総費用/総収益×100	113.1	112.6	112.5	113.9	120.2
医業費用/医業収益×100	112.9	113.1	113.0	114.4	122.5
病 院 数	335	324	318	280	296
平 均 病 床 数	303	312	309	300	288

(注) 平成27年調査から平成29年調査までの科目を一部追加・修正している。

表25-3 100床当たり収支金額

(金額単位：千円)

科 目	そ の 他 公 的				
	平成28年	29	30	令和元年	2
	【 費 用 】				
総 費 用	225,110	221,705	220,270	229,999	225,838
I 医業費用	220,790	217,818	216,675	227,500	223,293
1. 給 与 費	109,939	110,914	109,649	115,021	112,765
(1) 常勤職員給	67,237	69,013	67,312	71,507	70,240
(2) 非常勤職員給	6,528	5,921	6,959	6,730	6,312
(3) 臨時給与費	17,073	17,086	16,334	17,174	17,164
(4) 退職給付費用	4,986	4,873	4,965	5,713	5,190
(5) 法定福利費	14,115	14,021	14,079	13,897	13,859
2. 材 料 費	64,051	61,461	61,596	64,128	62,942
(1) 薬品費	40,231	38,267	38,673	40,904	40,932
(2) 診療材料費	21,845	21,292	21,003	21,323	20,138
(3) 食事材料費	1,143	1,116	1,110	1,088	1,001
(4) 医療消耗備品費	833	786	809	813	871
3. 経 費	30,180	30,141	29,992	31,457	31,793
うち委託費	14,289	14,082	14,297	15,064	15,475
4. 減価償却費	13,784	12,607	12,800	13,848	13,236
5. 資産減耗損	332	223	429	611	248
6. 研究・研修費	947	965	846	898	803
7. 本部費分担金	1,557	1,506	1,363	1,538	1,507
II 医業外費用	2,790	2,889	2,565	1,836	1,843
うち支払利息	699	582	521	483	431
うち看護師養成費	481	403	419	422	323
III 特別損失	1,530	998	1,030	664	702
納付消費税(別掲)	820	708	731	668	947
<small>退職給付費用のうち退職給付費(会計基準の見直しに伴う経過措置分)(再掲)</small>	290	293	-	-	-
<small>特別損失のうち退職給付費(会計基準の見直しに伴う経過措置分)(再掲)</small>	104	12	-	-	-
	【 収 益 】				
総 収 益	221,953	220,632	218,600	227,369	213,371
I 医業収益	216,742	216,958	214,778	223,663	210,087
1. 入院収入	137,478	138,449	137,923	142,502	133,694
2. 室料差額収入	2,969	2,808	2,924	2,955	2,628
3. 外来収入	69,161	68,660	67,181	71,078	68,470
4. 公衆衛生活動収入	2,561	2,814	2,445	2,741	1,642
5. 医療相談収入	3,589	3,614	3,594	3,436	2,928
6. その他の医業収入	984	614	711	951	725
II 医業外収益	2,776	2,858	2,860	3,054	2,894
III 特別利益	2,435	815	962	652	390
補助金等収入(別掲)	4,881	4,351	-	-	-
他会計負担金・補助金等収入(別掲)	3,600	3,191	3,523	4,255	3,367
長期前受金戻入(別掲)	1,257	1,146	-	-	-
資本費繰入収益(別掲)	25	13	-	-	-
総収益 - 総費用	△ 3,157	△ 1,073	△ 1,670	△ 2,630	△ 12,467
医業収益 - 医業費用	△ 4,048	△ 860	△ 1,897	△ 3,837	△ 13,206
総費用/総収益×100	101.4	100.5	100.8	101.2	105.8
医業費用/医業収益×100	101.9	100.4	100.9	101.7	106.3
病 院 数	194	195	191	190	190
平 均 病 床 数	354	365	347	356	350

(注) 平成27年調査から平成29年調査までの科目を一部追加・修正している。

表25-4 100床当たり収支金額

(金額単位：千円)

科 目	私 的 (医療法人, 個人, 公益・社会福祉法人等)				
	平成28年	29	30	令和元年	2
	【 費 用 】				
総 費 用	187,482	192,527	183,914	191,947	193,258
I 医業費用	185,445	189,701	181,649	188,818	191,031
1. 給 与 費	98,044	100,079	99,491	103,300	106,211
(1) 常勤職員給	63,573	65,398	64,062	67,139	68,982
(2) 非常勤職員給	7,624	8,203	8,157	8,598	8,169
(3) 臨時給与費	13,435	12,862	13,450	13,208	13,953
(4) 退職給付費用	2,633	2,644	2,462	2,578	2,762
(5) 法定福利費	10,778	10,972	11,361	11,777	12,344
2. 材 料 費	45,482	46,772	39,555	41,803	41,580
(1) 薬品費	23,771	25,358	20,793	21,753	21,515
(2) 診療材料費	19,451	18,297	16,358	17,344	18,039
(3) 食事材料費	834	1,031	924	983	960
(4) 医療消耗備品費	1,426	2,087	1,480	1,722	1,066
3. 経 費	29,049	30,911	29,760	31,820	30,854
うち委託費	12,249	12,548	12,120	12,422	13,190
4. 減価償却費	9,858	10,258	10,132	9,745	10,187
5. 資産減耗損	1,172	44	63	34	69
6. 研究・研修費	813	746	730	744	703
7. 本部費分担金	1,028	890	1,918	1,373	1,427
II 医業外費用	1,496	1,876	1,474	1,630	1,579
うち支払利息	844	924	860	889	888
うち看護師養成費	134	114	122	55	61
III 特別損失	541	950	791	1,499	648
納付消費税 (別掲)	1,057	810	1,102	931	1,020
<small>退職給付費用のうち退職給付費(会計基準の見直しに伴う経過措置分)(再掲)</small>	230	60	-	-	-
<small>特別損失のうち退職給付費(会計基準の見直しに伴う経過措置分)(再掲)</small>	1	29	-	-	-
	【 収 益 】				
総 収 益	190,346	193,328	180,876	188,523	185,609
I 医業収益	187,103	190,439	178,339	186,034	183,281
1. 入院収入	128,520	129,906	125,047	129,018	127,374
2. 室料差額収入	2,831	2,880	2,555	2,722	2,442
3. 外来収入	51,151	52,580	46,369	48,564	49,303
4. 公衆衛生活動収入	1,668	1,408	1,787	1,918	1,480
5. 医療相談収入	2,253	2,941	2,262	2,976	2,036
6. その他の医業収入	679	725	318	836	646
II 医業外収益	2,473	2,797	2,422	2,047	2,073
III 特別利益	770	91	115	442	255
補助金等収入 (別掲)	1,167	1,627	-	-	-
他会計負担金・補助金等収入 (別掲)	1,067	1,599	1,143	1,013	1,460
長期前受金戻入 (別掲)	63	7	-	-	-
資本費繰入収益 (別掲)	37	20	-	-	-
総収益 - 総費用	2,864	801	△ 3,038	△ 3,424	△ 7,649
医業収益 - 医業費用	1,658	738	△ 3,310	△ 2,784	△ 7,750
総費用/総収益×100	98.5	99.6	101.7	101.8	104.1
医業費用/医業収益×100	99.1	99.6	101.9	101.5	104.2
病 院 数	109	110	135	165	173
平 均 病 床 数	283	264	258	258	247

(注) 平成27年調査から平成29年調査までの科目を一部追加・修正している。

表26-1 医業収益100対収支金額割合

科 目	総 数				
	平成28年	29	30	令和元年	2
	【 費 用 】				
総 費 用	109.0	108.3	108.8	108.7	114.1
I 医業費用	106.5	106.2	106.7	106.8	112.4
1. 給 与 費	55.0	55.1	55.6	55.6	59.1
(1) 常勤職員給	33.7	33.8	33.9	34.4	36.1
(2) 非常勤職員給	3.8	3.8	4.0	3.9	4.1
(3) 臨時給与費	8.0	8.0	8.1	8.0	8.8
(4) 退職給付費用	2.3	2.3	2.3	2.3	2.4
(5) 法定福利費	7.2	7.1	7.4	7.1	7.7
2. 材 料 費	27.5	27.0	27.1	26.9	28.0
(1) 薬品費	16.2	15.9	16.0	16.2	17.1
(2) 診療材料費	10.5	10.3	10.3	9.9	10.1
(3) 食事材料費	0.5	0.5	0.5	0.4	0.5
(4) 医療消耗備品費	0.3	0.4	0.3	0.4	0.4
3. 経 費	15.6	15.8	15.7	16.2	17.0
うち委託費	8.2	8.2	8.3	8.3	8.9
4. 減価償却費	7.2	7.0	7.2	7.0	7.2
5. 資産減耗損	0.3	0.2	0.2	0.2	0.1
6. 研究・研修費	0.5	0.5	0.5	0.5	0.5
7. 本部費分担金	0.5	0.5	0.5	0.5	0.6
II 医業外費用	1.7	1.6	1.5	1.2	1.3
うち支払利息	0.8	0.8	0.8	0.7	0.6
うち看護師養成費	0.2	0.1	0.1	0.1	0.1
III 特別損失	0.8	0.6	0.6	0.7	0.3
納付消費税 (別掲)	0.3	0.3	0.4	0.3	0.4
<small>退職給付費用のうち退職給付費(会計基準の見直しに伴う経過措置分)(再掲)</small>	0.1	0.1	-	-	-
<small>特別損失のうち退職給付費(会計基準の見直しに伴う経過措置分)(再掲)</small>	0.1	0.1	-	-	-
	【 収 益 】				
総 収 益	102.5	102.2	102.2	102.1	102.4
I 医業収益	100.0	100.0	100.0	100.0	100.0
1. 入院収入	66.4	66.3	66.8	66.5	65.9
2. 室料差額収入	1.2	1.2	1.2	1.2	1.1
3. 外来収入	30.1	30.2	29.8	29.9	31.1
4. 公衆衛生活動収入	0.8	0.9	0.8	0.9	0.6
5. 医療相談収入	1.1	1.2	1.2	1.2	1.0
6. その他の医業収入	0.3	0.2	0.3	0.4	0.2
II 医業外収益	1.8	1.8	1.9	1.7	2.1
III 特別利益	0.7	0.4	0.3	0.4	0.3
補助金等収入 (別掲)	7.2	7.6	-	-	-
他会計負担金・補助金等収入(別掲)	5.7	6.1	6.2	5.8	5.8
長期前受金戻入(別掲)	1.2	1.2	-	-	-
資本費繰入収益(別掲)	0.2	0.3	-	-	-

(注) 平成27年調査から平成29年調査までの科目を一部追加・修正している。



表26-2 医業収益100対収支金額割合

科 目	自 治 体				
	平成28年	29	30	令和元年	2
	【 費 用 】				
総 費 用	116.4	115.7	115.6	117.1	124.7
I 医業費用	112.9	113.1	113.0	114.4	122.5
1. 給 与 費	59.5	59.2	59.1	59.5	64.8
(1) 常勤職員給	35.8	35.4	35.1	35.8	37.8
(2) 非常勤職員給	4.4	4.6	4.4	4.3	5.0
(3) 臨時給与費	8.3	8.4	8.6	8.8	10.0
(4) 退職給付費用	2.6	2.6	2.5	2.4	2.8
(5) 法定福利費	8.4	8.1	8.4	8.2	9.3
2. 材 料 費	26.7	26.7	27.5	27.4	28.9
(1) 薬品費	15.2	15.1	15.9	16.4	17.7
(2) 診療材料費	10.9	10.9	11.1	10.5	10.6
(3) 食事材料費	0.4	0.6	0.4	0.3	0.4
(4) 医療消耗備品費	0.2	0.1	0.1	0.1	0.2
3. 経 費	17.0	17.3	16.7	17.7	18.7
うち委託費	10.1	10.2	10.0	10.4	11.1
4. 減価償却費	8.6	8.5	8.6	8.7	9.0
5. 資産減耗損	0.2	0.3	0.2	0.2	0.2
6. 研究・研修費	0.6	0.7	0.6	0.6	0.6
7. 本部費分担金	0.3	0.3	0.2	0.3	0.3
II 医業外費用	2.4	1.9	1.9	1.8	1.9
うち支払利息	1.4	1.3	1.2	1.2	1.0
うち看護師養成費	0.1	0.1	0.1	0.1	0.1
III 特別損失	1.1	0.8	0.7	1.0	0.4
納付消費税（別掲）	0.2	0.3	0.3	0.3	0.4
<small>退職給付費用のうち退職給付費(会計基準の見直しに伴う経過措置分)(再掲)</small>	0.2	0.2	-	-	-
<small>特別損失のうち退職給付費(会計基準の見直しに伴う経過措置分)(再掲)</small>	0.2	0.2	-	-	-
	【 収 益 】				
総 収 益	102.9	102.8	102.8	102.8	103.8
I 医業収益	100.0	100.0	100.0	100.0	100.0
1. 入院収入	68.3	67.9	67.7	67.7	66.1
2. 室料差額収入	0.9	0.9	1.0	0.9	0.9
3. 外来収入	29.6	29.7	29.9	30.1	32.0
4. 公衆衛生活動収入	0.5	0.6	0.5	0.4	0.4
5. 医療相談収入	0.6	0.8	0.8	0.6	0.7
6. その他の医業収入	0.1	0.0	0.2	0.2	-0.1
II 医業外収益	2.5	2.3	2.5	2.3	3.3
III 特別利益	0.4	0.5	0.3	0.5	0.4
補助金等収入（別掲）	13.6	14.4	-	-	-
他会計負担金・補助金等収入(別掲)	10.9	11.6	11.6	12.1	12.4
長期前受金戻入(別掲)	2.2	2.2	-	-	-
資本費繰入収益(別掲)	0.5	0.5	-	-	-

(注) 平成27年調査から平成29年調査までの科目を一部追加・修正している。

表26-3 医業収益100対収支金額割合

科 目	そ の 他 公 的				
	平成28年	29	30	令和元年	2
	【 費 用 】				
総 費 用	103.9	102.2	102.6	102.8	107.5
I 医業費用	101.9	100.4	100.9	101.7	106.3
1. 給 与 費	50.7	51.1	51.1	51.4	53.7
(1) 常勤職員給	31.0	31.8	31.3	32.0	33.4
(2) 非常勤職員給	3.0	2.7	3.2	3.0	3.0
(3) 臨時給与費	7.9	7.9	7.6	7.7	8.2
(4) 退職給付費用	2.3	2.2	2.3	2.6	2.5
(5) 法定福利費	6.5	6.5	6.6	6.2	6.6
2. 材 料 費	29.6	28.3	28.7	28.7	30.0
(1) 薬品費	18.6	17.6	18.0	18.3	19.5
(2) 診療材料費	10.1	9.8	9.8	9.5	9.6
(3) 食事材料費	0.5	0.5	0.5	0.5	0.5
(4) 医療消耗備品費	0.4	0.4	0.4	0.4	0.4
3. 経 費	13.9	13.9	14.0	14.1	15.1
うち委託費	6.6	6.5	6.7	6.7	7.4
4. 減価償却費	6.4	5.8	6.0	6.2	6.3
5. 資産減耗損	0.2	0.1	0.2	0.3	0.1
6. 研究・研修費	0.4	0.4	0.4	0.4	0.4
7. 本部費分担金	0.7	0.7	0.6	0.7	0.7
II 医業外費用	1.3	1.3	1.2	0.8	0.9
うち支払利息	0.3	0.3	0.2	0.2	0.2
うち看護師養成費	0.2	0.2	0.2	0.2	0.2
III 特別損失	0.7	0.5	0.5	0.3	0.3
納付消費税 (別掲)	0.4	0.3	0.3	0.3	0.5
<small>退職給付費用のうち退職給付費(会計基準の見直しに伴う経過措置分)(再掲)</small>	0.1	0.1	-	-	-
<small>特別損失のうち退職給付費(会計基準の見直しに伴う経過措置分)(再掲)</small>	0.0	0.0	-	-	-
	【 収 益 】				
総 収 益	102.4	101.7	101.8	101.7	101.6
I 医業収益	100.0	100.0	100.0	100.0	100.0
1. 入院収入	63.4	63.8	64.2	63.7	63.6
2. 室料差額収入	1.4	1.3	1.4	1.3	1.3
3. 外来収入	31.9	31.6	31.3	31.8	32.6
4. 公衆衛生活動収入	1.2	1.3	1.1	1.2	0.8
5. 医療相談収入	1.7	1.7	1.7	1.5	1.4
6. その他の医業収入	0.5	0.3	0.3	0.4	0.3
II 医業外収益	1.3	1.3	1.3	1.4	1.4
III 特別利益	1.1	0.4	0.4	0.3	0.2
補助金等収入 (別掲)	2.3	2.0	-	-	-
他会計負担金・補助金等収入(別掲)	1.7	1.5	1.6	1.9	1.6
長期前受金戻入(別掲)	0.6	0.5	-	-	-
資本費繰入収益(別掲)	0.0	0.0	-	-	-

(注) 平成27年調査から平成29年調査までの科目を一部追加・修正している。

表26-4 医業収益100対収支金額割合

科 目	私 的 (医療法人, 個人, 公益・社会福祉法人等)				
	平成28年	29	30	令和元年	2
	【 費 用 】				
総 費 用	100.2	101.1	103.1	103.2	105.4
I 医業費用	99.1	99.6	101.9	101.5	104.2
1. 給 与 費	52.4	52.6	55.8	55.5	57.9
(1) 常勤職員給	34.0	34.3	35.9	36.1	37.6
(2) 非常勤職員給	4.1	4.3	4.6	4.6	4.5
(3) 臨時給与費	7.2	6.8	7.5	7.1	7.6
(4) 退職給付費用	1.4	1.4	1.4	1.4	1.5
(5) 法定福利費	5.8	5.8	6.4	6.3	6.7
2. 材 料 費	24.3	24.6	22.2	22.5	22.7
(1) 薬品費	12.7	13.3	11.7	11.7	11.7
(2) 診療材料費	10.4	9.6	9.2	9.3	9.8
(3) 食事材料費	0.4	0.5	0.5	0.5	0.5
(4) 医療消耗備品費	0.8	1.1	0.8	0.9	0.6
3. 経 費	15.5	16.2	16.7	17.1	16.8
うち委託費	6.5	6.6	6.8	6.7	7.2
4. 減価償却費	5.3	5.4	5.7	5.2	5.6
5. 資産減耗損	0.6	0.0	0.0	0.0	0.0
6. 研究・研修費	0.4	0.4	0.4	0.4	0.4
7. 本部費分担金	0.5	0.5	1.1	0.7	0.8
II 医業外費用	0.8	1.0	0.8	0.9	0.9
うち支払利息	0.5	0.5	0.5	0.5	0.5
うち看護師養成費	0.1	0.1	0.1	0.0	0.0
III 特別損失	0.3	0.5	0.4	0.8	0.4
納付消費税 (別掲)	0.6	0.4	0.6	0.5	0.6
<small>退職給付費用のうち退職給付費(会計基準の見直しに伴う経過措置分)(再掲)</small>	0.1	0.0	-	-	-
<small>特別損失のうち退職給付費(会計基準の見直しに伴う経過措置分)(再掲)</small>	0.0	0.0	-	-	-
	【 収 益 】				
総 収 益	101.7	101.5	101.4	101.3	101.3
I 医業収益	100.0	100.0	100.0	100.0	100.0
1. 入院収入	68.7	68.2	70.1	69.4	69.5
2. 室料差額収入	1.5	1.5	1.4	1.5	1.3
3. 外来収入	27.3	27.6	26.0	26.1	26.9
4. 公衆衛生活動収入	0.9	0.7	1.0	1.0	0.8
5. 医療相談収入	1.2	1.5	1.3	1.6	1.1
6. その他の医業収入	0.4	0.4	0.2	0.4	0.4
II 医業外収益	1.3	1.5	1.4	1.1	1.1
III 特別利益	0.4	0.0	0.1	0.2	0.1
補助金等収入 (別掲)	0.6	0.9	-	-	-
他会計負担金・補助金等収入(別掲)	0.6	0.8	0.6	0.5	0.8
長期前受金戻入(別掲)	0.0	0.0	-	-	-
資本費繰入収益(別掲)	0.0	0.0	-	-	-

(注) 平成27年調査から平成29年調査までの科目を一部追加・修正している。

表27-1 一般病院の病床規模別100床当たり収支金額

科 目	総 数					平成28年
	平成28年	29	30	令和元年	2	
	【 費					
総 費 用	212,946	216,011	217,375	223,888	220,510	132,976
I 医業費用	208,000	211,712	213,287	219,964	217,390	130,299
1. 給 与 費	106,858	109,430	110,567	113,978	113,845	77,586
(1) 常勤職員給	65,459	67,222	67,369	70,514	69,581	43,820
(2) 非常勤職員給	7,417	7,678	8,006	7,958	7,966	9,105
(3) 臨時給与費	15,480	15,869	16,061	16,421	16,924	10,227
(4) 退職給付費用	4,475	4,525	4,460	4,627	4,575	3,869
(5) 法定福利費	14,027	14,136	14,671	14,458	14,801	10,565
2. 材 料 費	54,190	54,324	54,687	55,962	54,589	18,389
(1) 薬品費	31,827	31,867	32,296	33,606	33,360	12,482
(2) 診療材料費	20,762	20,690	20,850	20,673	19,698	4,680
(3) 食事材料費	916	1,049	872	886	841	813
(4) 医療消耗備品費	684	718	668	798	689	415
3. 経 費	30,407	31,531	31,324	33,142	32,739	20,301
うち委託費	15,946	16,355	16,534	14,403	17,111	10,112
4. 減価償却費	14,067	13,946	14,346	16,931	13,974	12,646
5. 資産減耗損	512	413	336	351	236	180
6. 研究・研修費	1,005	1,078	983	1,015	922	707
7. 本部費分担金	961	991	1,045	1,112	1,086	489
II 医業外費用	3,358	3,086	2,943	2,514	2,446	2,031
うち支払利息	1,611	1,551	1,493	1,354	1,156	1,850
うち看護師養成費	317	273	287	256	247	48
III 特別損失	1,587	1,213	1,145	1,410	674	647
納付消費税 (別掲)	664	688	758	723	849	665
<small>退職給付費用のうち退職給付費(会計基準の見直しに伴う経過措置分)(再掲)</small>	286	283	-	-	-	210
<small>特別損失のうち退職給付費(会計基準の見直しに伴う経過措置分)(再掲)</small>	253	188	-	-	-	98
	【 収					
総 収 益	200,710	204,197	204,652	211,063	198,662	100,522
I 医業収益	195,847	199,848	200,260	206,757	194,011	94,521
1. 入院収入	129,805	132,324	133,353	137,113	127,515	52,791
2. 室料差額収入	2,348	2,329	2,404	2,500	2,171	837
3. 外来収入	59,305	60,539	59,990	62,157	60,685	40,032
4. 公衆衛生活動収入	1,620	1,822	1,624	1,792	1,273	1,063
5. 医療相談収入	2,230	2,517	2,379	2,463	2,056	564
6. その他の医業収入	540	317	509	731	311	△ 765
II 医業外収益	3,535	3,568	3,814	3,520	4,133	4,377
III 特別利益	1,328	782	578	786	518	1,624
補助金等収入 (別掲)	13,436	14,721	-	-	-	30,164
他会計負担金・補助金等収入(別掲)	10,564	11,761	11,863	11,441	10,767	25,578
長期前受金戻入(別掲)	2,388	2,458	-	-	-	4,260
資本費繰入収益(別掲)	483	501	-	-	-	324
総収益 - 総費用	△ 12,236	△ 11,814	△ 12,723	△ 12,825	△ 21,848	△ 32,454
医業収益 - 医業費用	△ 12,153	△ 11,864	△ 13,027	△ 13,207	△ 23,379	△ 35,778
総費用/総収益×100	106.1	105.8	106.2	106.1	111.0	132.3
医業費用/医業収益×100	106.2	105.9	106.5	106.4	112.1	137.9
病 院 数	607	604	615	609	633	68
平 均 病 床 数	317	322	310	306	296	68

(注) 平成27年調査から平成29年調査までの科目を一部追加・修正している。

(金額単位：千円)

20 ～ 99床				100 ～ 199床				
29	30	令和元年	2	平成28年	29	30	令和元年	2
用				】				
126,371	140,627	152,057	155,287	150,224	149,321	148,058	154,557	158,617
124,633	138,320	149,017	153,563	146,931	145,892	145,189	152,293	156,052
78,307	86,192	90,914	94,064	84,591	85,236	85,510	89,272	92,464
44,209	49,075	52,368	53,947	49,895	50,150	50,420	53,692	54,927
9,020	10,526	10,934	11,832	7,977	8,969	9,229	8,847	9,442
10,273	11,505	12,119	12,292	12,061	11,366	11,249	12,176	12,824
4,064	3,406	3,680	3,790	3,613	3,899	3,832	3,229	3,519
10,740	11,680	11,813	12,201	11,044	10,852	10,780	11,328	11,752
17,227	18,735	19,487	22,068	27,061	24,945	24,327	26,667	25,469
10,808	10,460	10,807	12,320	17,023	13,777	14,065	16,006	14,719
5,082	6,936	7,171	7,966	8,580	9,836	9,014	9,002	9,000
866	795	796	704	954	810	872	991	925
471	544	713	1,078	503	522	376	668	825
20,336	23,276	28,164	26,743	24,214	24,553	24,363	24,779	26,332
10,167	11,232	13,324	12,852	11,699	12,599	11,797	11,883	12,622
7,455	8,506	8,855	9,225	9,356	9,567	9,519	9,491	9,801
146	244	144	93	240	202	109	188	242
419	636	574	362	534	613	560	710	435
743	731	879	1,009	935	777	801	1,186	1,309
1,463	1,804	2,657	1,501	2,322	2,204	1,967	1,585	1,635
1,033	1,111	2,341	1,034	1,154	1,086	971	873	837
39	25	66	22	272	270	137	189	90
276	503	382	222	971	1,225	902	679	930
409	1,031	907	838	490	876	840	584	836
346	-	-	-	184	229	-	-	-
91	-	-	-	78	213	-	-	-
益				】				
101,645	117,574	122,907	126,432	137,850	135,736	136,937	141,529	141,608
99,818	113,925	119,278	123,650	133,258	131,936	133,247	137,921	138,191
61,145	67,789	71,225	73,750	82,555	83,772	85,465	89,513	89,725
980	1,210	1,342	1,473	1,598	1,606	1,812	1,853	1,936
35,532	40,162	40,828	45,017	43,074	40,792	39,732	40,026	40,861
1,147	2,378	3,525	2,196	2,475	2,867	3,208	2,807	2,488
577	1,575	2,603	1,193	2,769	2,664	2,563	2,782	2,222
437	812	△ 244	20	787	236	467	939	958
1,524	3,231	3,417	2,588	3,960	3,421	3,436	2,428	2,948
303	418	213	194	632	378	255	1,180	469
22,089	-	-	-	11,967	13,059	-	-	-
18,032	19,735	16,875	22,368	10,050	10,915	8,857	8,216	8,411
3,465	-	-	-	1,407	1,716	-	-	-
588	-	-	-	501	426	-	-	-
△ 24,726	△ 23,053	△ 29,150	△ 28,855	△ 12,374	△ 13,585	△ 11,121	△ 13,028	△ 17,009
△ 24,815	△ 24,395	△ 29,739	△ 29,913	△ 13,673	△ 13,956	△ 11,942	△ 14,372	△ 17,861
124.3	119.6	123.7	122.8	109.0	110.0	108.1	109.2	112.0
124.9	121.4	124.9	124.2	110.3	110.6	109.0	110.4	112.9
65	72	77	79	134	131	149	148	179
69	70	67	67	154	156	156	156	154

表27-2 一般病院の病床規模別100床当たり収支金額

科 目	200 ～ 299床					平成28年
	平成28年	29	30	令和元年	2	
	【 費					
総 費 用	179,757	178,246	179,509	191,549	189,837	198,760
I 医業費用	175,123	174,705	176,392	188,619	186,858	193,675
1. 給与費	95,386	97,458	99,254	104,710	105,217	101,773
(1) 常勤職員給	57,633	59,285	60,351	65,141	63,323	62,148
(2) 非常勤職員給	8,066	8,697	8,935	8,892	8,898	7,794
(3) 臨時給与費	13,121	13,503	13,971	14,660	15,595	14,693
(4) 退職給付費用	3,884	3,791	3,676	3,646	3,993	3,908
(5) 法定福利費	12,683	12,183	12,322	12,370	13,408	13,230
2. 材料費	39,395	36,710	35,317	38,882	37,344	46,508
(1) 薬品費	22,992	21,044	20,387	21,645	20,300	26,574
(2) 診療材料費	15,068	14,380	13,456	15,474	15,454	18,476
(3) 食事材料費	741	810	893	1,002	923	757
(4) 医療消耗備品費	594	476	581	762	666	701
3. 経費	26,970	27,067	27,986	30,586	30,371	29,384
うち委託費	13,747	13,519	14,689	15,043	15,393	15,884
4. 減価償却費	11,404	11,093	11,816	12,037	12,070	13,641
5. 資産減耗損	146	297	167	84	135	270
6. 研究・研修費	708	918	793	806	676	899
7. 本部費分担金	1,114	1,162	1,060	1,514	1,045	1,199
II 医業外費用	3,671	1,981	2,292	1,851	1,833	2,825
うち支払利息	1,306	1,234	1,280	1,044	1,081	1,671
うち看護師養成費	224	124	358	112	211	287
III 特別損失	963	1,560	825	1,078	1,146	2,259
納付消費税(別掲)	582	454	713	971	1,153	985
<small>退職給付費用のうち退職給付費(会計基準の見直しに伴う経過措置分)(再掲)</small>	283	248	-	-	-	152
<small>特別損失のうち退職給付費(会計基準の見直しに伴う経過措置分)(再掲)</small>	334	258	-	-	-	227
	【 収					
総 収 益	161,817	162,017	164,389	179,454	165,301	184,152
I 医業収益	158,540	158,240	160,225	175,646	161,349	180,235
1. 入院収入	105,327	104,166	106,461	118,717	110,059	119,512
2. 室料差額収入	1,750	1,738	1,746	1,822	1,686	2,024
3. 外来収入	46,620	47,554	46,709	49,464	45,773	54,036
4. 公衆衛生活動収入	2,324	2,930	2,172	1,936	1,278	1,835
5. 医療相談収入	1,694	2,285	2,112	2,121	1,809	2,277
6. その他の医業収入	825	△ 433	1,025	1,586	744	551
II 医業外収益	2,542	3,091	3,650	2,877	3,521	3,139
III 特別利益	735	687	514	931	431	778
補助金等収入(別掲)	13,404	16,692	-	-	-	12,655
他会計負担金・補助金等収入(別掲)	11,605	14,313	11,043	8,222	13,150	9,785
長期前受金戻入(別掲)	1,578	1,573	-	-	-	2,243
資本費繰入収益(別掲)	221	806	-	-	-	627
総収益 - 総費用	△ 17,940	△ 16,229	△ 15,120	△ 12,095	△ 24,536	△ 14,608
医業収益 - 医業費用	△ 16,583	△ 16,465	△ 16,167	△ 12,973	△ 25,509	△ 13,440
総費用/総収益×100	111.1	110.0	109.2	106.7	114.8	107.9
医業費用/医業収益×100	110.5	110.4	110.1	107.4	115.8	107.5
病 院 数	93	94	99	91	84	121
平 均 病 床 数	245	247	248	249	248	336

(注) 平成27年調査から平成29年調査までの科目を一部追加・修正している。

(金額単位：千円)

300 ～ 399床				400 ～ 499床				
29	30	令和元年	2	平成28年	29	30	令和元年	2
用				】				
199,548	196,009	200,585	207,255	214,426	219,898	226,616	224,983	226,524
196,180	192,306	197,142	204,502	209,703	214,363	222,421	220,230	223,048
103,644	103,399	105,841	110,693	109,776	112,197	116,374	113,406	116,433
63,050	62,769	64,693	67,385	66,754	68,484	70,424	70,968	71,808
8,261	7,949	8,375	8,539	8,161	7,731	8,028	7,557	7,626
14,623	14,639	14,809	16,382	15,579	16,435	17,245	15,656	17,077
3,965	3,987	4,046	3,985	4,995	4,919	5,060	4,755	5,093
13,745	14,055	13,917	14,403	14,288	14,628	15,617	14,471	14,829
45,439	44,033	44,872	46,864	53,029	55,751	57,091	57,079	57,423
26,508	25,587	25,471	27,457	30,495	32,674	33,247	34,823	35,092
17,513	17,123	17,937	18,152	21,003	21,473	22,198	20,694	20,722
839	807	839	723	1,021	1,074	1,043	917	1,012
579	516	625	532	509	531	603	645	596
30,124	29,214	31,638	31,630	30,391	30,019	31,553	31,978	32,620
15,374	15,420	15,491	16,866	16,266	15,452	16,323	16,675	17,533
13,862	12,760	11,747	12,859	14,151	13,671	14,450	15,430	14,312
975	719	840	357	170	252	306	144	168
939	808	935	829	1,185	1,216	1,129	932	984
1,197	1,373	1,268	1,270	1,001	1,258	1,518	1,260	1,107
2,721	2,583	2,083	2,334	3,273	4,028	3,249	2,923	2,988
1,659	1,500	1,245	1,094	1,402	1,418	1,358	1,120	1,182
227	285	229	222	433	378	308	442	440
648	1,120	1,360	419	1,450	1,507	946	1,830	488
673	791	640	1,048	605	920	561	712	798
228	-	-	-	303	242	-	-	-
181	-	-	-	108	-	-	-	-
益				】				
185,893	178,337	186,243	187,098	203,098	206,042	212,712	216,166	206,714
183,357	174,880	183,440	181,825	198,713	202,116	209,072	211,699	202,200
121,541	115,760	122,527	121,622	132,489	133,735	141,647	138,978	132,650
2,099	1,912	2,110	1,742	2,115	1,934	2,072	2,262	1,839
54,502	52,506	53,538	54,543	58,896	61,355	60,995	63,595	63,271
2,125	1,660	2,114	1,270	1,448	1,454	1,301	2,027	842
2,486	2,366	2,635	2,288	2,718	2,835	2,693	3,252	3,027
604	676	516	362	1,048	802	363	1,586	570
2,234	2,756	2,575	4,866	3,375	3,018	3,217	3,143	3,793
302	700	227	407	1,010	908	423	1,325	722
14,060	-	-	-	12,964	13,894	-	-	-
11,717	12,318	8,810	10,437	9,827	9,814	10,278	9,521	11,319
1,891	-	-	-	2,598	3,472	-	-	-
451	-	-	-	539	607	-	-	-
△ 13,655	△ 17,672	△ 14,342	△ 20,157	△ 11,328	△ 13,856	△ 13,904	△ 8,817	△ 19,810
△ 12,823	△ 17,426	△ 13,702	△ 22,677	△ 10,990	△ 12,247	△ 13,349	△ 8,531	△ 20,848
107.3	109.9	107.7	110.8	105.6	106.7	106.5	104.1	109.6
107.0	110.0	107.5	112.5	105.5	106.1	106.4	104.0	110.3
126	116	116	118	86	78	75	67	77
336	336	333	337	442	444	448	441	443

表27-3 一般病院の病床規模別100床当たり収支金額

科 目	500 ～ 599床					平成28年
	平成28年	29	30	令和元年	2	
	【 費					
総 費 用	244,812	254,601	256,025	265,712	263,011	247,546
I 医業費用	239,519	250,052	251,454	261,145	259,427	242,873
1. 給 与 費	117,062	123,423	122,867	130,086	126,428	119,383
(1) 常勤職員給	71,844	75,766	75,942	80,711	77,564	74,756
(2) 非常勤職員給	7,246	7,794	7,831	8,076	7,325	5,534
(3) 臨時給与費	17,085	18,390	17,749	19,179	19,821	17,727
(4) 退職給付費用	5,063	5,417	5,047	5,448	5,242	4,738
(5) 法定福利費	15,825	16,057	16,298	16,671	16,476	16,629
2. 材 料 費	68,432	71,033	74,197	74,129	75,645	73,713
(1) 薬品費	40,380	42,211	45,678	45,880	48,219	41,005
(2) 診療材料費	26,392	27,349	27,070	26,651	26,022	31,093
(3) 食事材料費	1,087	931	881	883	818	1,003
(4) 医療消耗備品費	573	542	568	714	586	611
3. 経 費	34,647	36,088	35,329	37,239	38,531	32,976
うち委託費	18,184	20,052	19,597	20,160	19,894	17,981
4. 減価償却費	16,538	16,823	16,804	17,318	16,109	14,977
5. 資産減耗損	895	337	317	216	223	197
6. 研究・研修費	1,041	1,406	1,237	1,391	1,489	1,107
7. 本部費分担金	902	943	703	766	1,002	520
II 医業外費用	4,112	3,058	3,144	3,346	2,807	3,832
うち支払利息	1,733	1,606	1,629	1,652	1,402	1,977
うち看護師養成費	287	305	323	289	281	452
III 特別損失	1,182	1,491	1,427	1,221	777	840
納付消費税 (別掲)	721	697	1,196	918	1,130	272
<small>退職給付費用のうち退職給付費(会計基準の見直しに伴う経過措置分)(再掲)</small>	283	365	-	-	-	336
<small>特別損失のうち退職給付費(会計基準の見直しに伴う経過措置分)(再掲)</small>	108	-	-	-	-	439
	【 収					
総 収 益	233,146	245,230	247,068	250,680	238,086	248,263
I 医業収益	227,148	240,354	242,059	246,075	233,525	241,382
1. 入院収入	152,817	160,143	162,320	165,383	151,894	167,338
2. 室料差額収入	2,391	2,442	3,069	2,807	2,510	3,444
3. 外来収入	68,631	74,072	73,351	74,904	77,053	67,235
4. 公衆衛生活動収入	1,064	1,254	1,130	1,238	1,078	1,032
5. 医療相談収入	1,921	2,332	2,053	1,922	1,741	2,145
6. その他の医業収入	324	112	136	△ 179	△ 752	189
II 医業外収益	3,806	3,923	4,434	4,145	4,076	3,734
III 特別利益	2,192	954	575	461	485	3,147
補助金等収入 (別掲)	14,352	17,419	-	-	-	9,841
他会計負担金・補助金等収入(別掲)	11,756	14,683	11,525	16,884	9,398	7,344
長期前受金戻入(別掲)	2,185	2,331	-	-	-	2,497
資本費繰入収益(別掲)	411	404	-	-	-	-
総収益 - 総費用	△ 11,666	△ 9,371	△ 8,957	△ 16,884	△ 24,925	717
医業収益 - 医業費用	△ 12,371	△ 9,698	△ 9,395	△ 15,032	△ 25,902	△ 1,491
総費用/総収益×100	105.0	103.8	103.6	106.0	110.5	99.7
医業費用/医業収益×100	105.4	104.0	103.9	106.1	111.1	100.6
病 院 数	52	51	51	60	49	32
平 均 病 床 数	538	536	533	532	536	644

(注) 平成27年調査から平成29年調査までの科目を一部追加・修正している。



(金額単位：千円)

600 ～ 699床				700床～				
29	30	令和元年	2	平成28年	29	30	令和元年	2
用				】				
248,539	270,518	281,836	280,906	292,463	284,808	289,942	294,339	274,456
243,166	264,568	276,237	277,099	284,532	279,832	284,605	290,088	271,090
120,168	128,599	132,893	134,373	131,193	130,719	130,978	136,081	128,009
75,593	79,924	82,828	81,299	84,206	84,119	81,146	86,455	83,375
5,728	6,674	6,394	6,685	5,389	5,551	6,320	5,750	4,554
18,184	19,258	19,984	20,792	20,566	20,000	21,032	22,040	19,340
4,954	5,168	6,402	5,829	5,400	4,936	4,882	5,676	5,321
15,709	17,575	17,286	19,768	15,633	16,112	17,597	16,160	15,420
72,327	79,606	83,970	83,204	90,969	85,745	90,858	89,072	86,212
40,645	45,210	50,862	52,219	57,495	52,813	55,609	55,604	56,099
29,390	32,677	31,397	29,560	30,849	29,325	33,010	30,858	28,266
1,073	949	929	660	896	2,067	611	585	804
1,218	769	782	765	1,729	1,539	1,628	2,025	1,043
34,771	35,750	38,681	37,263	37,762	41,607	39,985	41,506	37,565
18,910	20,811	21,733	22,358	18,965	20,522	20,088	19,616	17,857
14,208	18,648	18,458	20,326	19,452	19,214	20,268	20,556	16,827
175	324	573	290	2,533	271	171	208	209
1,039	1,223	1,127	1,216	1,735	1,502	1,331	1,364	1,118
478	420	533	427	889	774	1,014	1,300	1,150
3,771	4,180	2,760	2,880	4,219	4,038	3,944	3,095	3,035
1,708	1,965	1,604	1,591	2,189	2,222	2,057	1,989	1,054
462	442	360	351	269	191	207	132	114
1,603	1,770	2,840	927	3,712	938	1,393	1,157	331
322	310	573	258	729	808	749	524	274
546	-	-	-	666	178	-	-	-
377	-	-	-	800	486	-	-	-
益				】				
244,364	259,151	270,371	253,952	280,607	278,680	286,503	285,233	252,240
238,239	254,348	264,318	247,616	274,574	270,788	278,843	278,327	246,883
164,956	176,203	175,415	164,755	176,836	176,202	180,867	182,619	156,883
3,456	3,224	3,512	3,320	4,386	3,802	4,098	4,364	3,424
66,524	72,123	82,305	78,150	90,088	86,105	89,267	87,596	83,965
1,055	673	826	505	1,287	1,221	941	609	951
2,199	1,819	2,126	1,254	2,151	3,109	3,208	2,058	1,106
49	307	133	△ 367	△ 174	348	462	1,081	554
5,152	3,965	4,889	5,620	4,747	6,190	6,800	6,189	4,861
973	837	1,164	716	1,286	1,703	859	716	496
11,703	-	-	-	16,480	14,697	-	-	-
9,833	17,154	16,746	13,697	11,139	9,852	11,537	11,161	6,325
1,870	-	-	-	4,244	4,101	-	-	-
-	-	-	-	1,098	744	-	-	-
△ 4,175	△ 11,367	△ 11,465	△ 26,954	△ 11,856	△ 6,128	△ 3,439	△ 9,106	△ 22,216
△ 4,927	△ 10,220	△ 11,919	△ 29,483	△ 9,958	△ 9,044	△ 5,762	△ 11,761	△ 24,207
101.7	104.4	104.2	110.6	104.2	102.2	101.2	103.2	108.8
102.1	104.0	104.5	111.9	103.6	103.3	102.1	104.2	109.8
32	30	32	28	21	27	23	18	19
637	636	638	638	806	803	836	838	811

表28-1 一般病院の病床規模別医業収益100対収支金額割合

科 目	総 数					平成28年
	平成28年	29	30	令和元年	2	
	【 費					
総 費 用	108.7	108.1	108.5	108.3	113.7	140.7
I 医業費用	106.2	105.9	106.5	106.4	112.1	137.9
1. 給与費	54.6	54.8	55.2	55.1	58.7	82.1
(1) 常勤職員給	33.4	33.6	33.6	34.1	35.9	46.4
(2) 非常勤職員給	3.8	3.8	4.0	3.8	4.1	9.6
(3) 臨時給与費	7.9	7.9	8.0	7.9	8.7	10.8
(4) 退職給付費用	2.3	2.3	2.2	2.2	2.4	4.1
(5) 法定福利費	7.2	7.1	7.3	7.0	7.6	11.2
2. 材料費	27.7	27.2	27.3	27.1	28.1	19.5
(1) 薬品費	16.3	15.9	16.1	16.3	17.2	13.2
(2) 診療材料費	10.6	10.4	10.4	10.0	10.2	5.0
(3) 食事材料費	0.5	0.5	0.4	0.4	0.4	0.9
(4) 医療消耗備品費	0.3	0.4	0.3	0.4	0.4	0.4
3. 経費	15.5	15.8	15.6	16.0	16.9	21.5
うち委託費	8.1	8.2	8.3	8.2	8.8	10.7
4. 減価償却費	7.2	7.0	7.2	7.0	7.2	13.4
5. 資産減耗損	0.3	0.2	0.2	0.2	0.1	0.2
6. 研究・研修費	0.5	0.5	0.5	0.5	0.5	0.7
7. 本部費分担金	0.5	0.5	0.5	0.5	0.6	0.5
II 医業外費用	1.7	1.5	1.5	1.2	1.3	2.1
うち支払利息	0.8	0.8	0.7	0.7	0.6	2.0
うち看護師養成費	0.2	0.1	0.1	0.1	0.1	0.1
III 特別損失	0.8	0.6	0.6	0.7	0.3	0.7
納付消費税(別掲)	0.3	0.3	0.4	0.3	0.4	0.7
<small>退職給付費用のうち退職給付費(会計基準の見直しに伴う経過措置分)(再掲)</small>	0.1	0.1	-	-	-	0.2
<small>特別損失のうち退職給付費(会計基準の見直しに伴う経過措置分)(再掲)</small>	0.1	0.1	-	-	-	0.1
	【 収					
総 収 益	102.5	102.2	102.2	102.1	102.4	106.3
I 医業収益	100.0	100.0	100.0	100.0	100.0	100.0
1. 入院収入	66.3	66.2	66.6	66.3	65.7	55.9
2. 室料差額収入	1.2	1.2	1.2	1.2	1.1	0.9
3. 外来収入	30.3	30.3	30.0	30.1	31.3	42.4
4. 公衆衛生活動収入	0.8	0.9	0.8	0.9	0.7	1.1
5. 医療相談収入	1.1	1.3	1.2	1.2	1.1	0.6
6. その他の医業収入	0.3	0.2	0.3	0.4	0.2	0.0
II 医業外収益	1.8	1.8	1.9	1.7	2.1	4.6
III 特別利益	0.7	0.4	0.3	0.4	0.3	1.7
補助金等収入(別掲)	6.9	7.4	-	-	-	31.9
他会計負担金・補助金等収入(別掲)	5.4	5.9	5.9	5.5	5.5	27.1
長期前受金戻入(別掲)	1.2	1.2	-	-	-	4.5
資本費繰入収益(別掲)	0.2	0.3	-	-	-	0.3

(注) 平成27年調査から平成29年調査までの科目を一部追加・修正している。

20 ~ 99床				100 ~ 199床				
29	30	令和元年	2	平成28年	29	30	令和元年	2
用				】				
126.6	123.4	127.5	125.6	112.7	113.2	111.1	112.1	114.8
124.9	121.4	124.9	124.2	110.3	110.6	109.0	110.4	112.9
78.4	75.7	76.2	76.1	63.5	64.6	64.2	64.7	66.9
44.3	43.1	43.9	43.6	37.4	38.0	37.8	38.9	39.7
9.0	9.2	9.2	9.6	6.0	6.8	6.9	6.4	6.8
10.3	10.1	10.2	9.9	9.1	8.6	8.4	8.8	9.3
4.1	3.0	3.1	3.1	2.7	3.0	2.9	2.3	2.5
10.8	10.3	9.9	9.9	8.3	8.2	8.1	8.2	8.5
17.3	16.4	16.3	17.8	20.3	18.9	18.3	19.3	18.4
10.8	9.2	9.1	10.0	12.8	10.4	10.6	11.6	10.7
5.1	6.1	6.0	6.4	6.4	7.5	6.8	6.5	6.5
0.9	0.7	0.7	0.6	0.7	0.6	0.7	0.7	0.7
0.5	0.5	0.6	0.9	0.4	0.4	0.3	0.5	0.6
20.4	20.4	23.6	21.6	18.2	18.6	18.3	18.0	19.1
10.2	9.9	11.2	10.4	8.8	9.5	8.9	8.6	9.1
7.5	7.5	7.4	7.5	7.0	7.3	7.1	6.9	7.1
0.1	0.2	0.1	0.1	0.2	0.2	0.1	0.1	0.2
0.4	0.6	0.5	0.3	0.4	0.5	0.4	0.5	0.3
0.7	0.6	0.7	0.8	0.7	0.6	0.6	0.9	0.9
1.5	1.6	2.2	1.2	1.7	1.7	1.5	1.1	1.2
1.0	1.0	2.0	0.8	0.9	0.8	0.7	0.6	0.6
0.0	0.0	0.1	0.0	0.2	0.2	0.1	0.1	0.1
0.3	0.4	0.3	0.2	0.7	0.9	0.7	0.5	0.7
0.4	0.9	0.8	0.7	0.4	0.7	0.6	0.4	0.6
0.3	-	-	-	0.1	0.2	-	-	-
0.1	-	-	-	0.1	0.2	-	-	-
益				】				
101.8	103.2	103.0	102.2	103.4	102.9	102.8	102.3	102.5
100.0	100.0	100.0	100.0	100.0	100.0	100.0	100.0	100.0
61.3	59.5	59.7	59.6	62.0	63.5	64.1	64.9	64.9
1.0	1.1	1.1	1.2	1.2	1.2	1.4	1.3	1.4
35.6	35.3	34.2	36.4	32.3	30.9	29.8	29.0	29.6
1.1	2.1	3.0	1.8	1.9	2.2	2.4	2.0	1.8
0.6	1.4	2.2	1.0	2.1	2.0	1.9	2.0	1.6
0.4	0.7	0.0	0.0	0.6	0.2	0.4	0.7	0.7
1.5	2.8	2.9	2.1	3.0	2.6	2.6	1.8	2.1
0.3	0.4	0.2	0.2	0.5	0.3	0.2	0.9	0.3
22.1	-	-	-	9.0	9.9	-	-	-
18.1	17.3	14.1	18.1	7.5	8.3	6.6	6.0	6.1
3.5	-	-	-	1.1	1.3	-	-	-
0.6	-	-	-	0.4	0.3	-	-	-

表28-2 一般病院の病床規模別医業収益100対収支金額割合

科 目	200 ～ 299床					平成28年
	平成28年	29	30	令和元年	2	
	【 費					
総 費 用	113.4	112.6	112.0	109.1	117.7	110.3
I 医業費用	110.5	110.4	110.1	107.4	115.8	107.5
1. 給与費	60.2	61.6	61.9	59.6	65.2	56.5
(1) 常勤職員給	36.4	37.5	37.7	37.1	39.2	34.5
(2) 非常勤職員給	5.1	5.5	5.6	5.1	5.5	4.3
(3) 臨時給与費	8.3	8.5	8.7	8.3	9.7	8.2
(4) 退職給付費用	2.4	2.4	2.3	2.1	2.5	2.2
(5) 法定福利費	8.0	7.7	7.7	7.0	8.3	7.3
2. 材料費	24.8	23.2	22.0	22.1	23.1	25.8
(1) 薬品費	14.5	13.3	12.7	12.3	12.6	14.7
(2) 診療材料費	9.5	9.1	8.4	8.8	9.6	10.3
(3) 食事材料費	0.5	0.5	0.6	0.6	0.6	0.4
(4) 医療消耗備品費	0.4	0.3	0.4	0.4	0.4	0.4
3. 経費	17.0	17.1	17.5	17.4	18.8	16.3
うち委託費	8.7	8.5	9.2	8.5	9.5	8.8
4. 減価償却費	7.2	7.0	7.4	6.9	7.5	7.6
5. 資産減耗損	0.1	0.2	0.1	0.0	0.1	0.1
6. 研究・研修費	0.4	0.6	0.5	0.5	0.4	0.5
7. 本部費分担金	0.7	0.7	0.7	0.9	0.6	0.7
II 医業外費用	2.3	1.3	1.4	1.1	1.1	1.6
うち支払利息	0.8	0.8	0.8	0.6	0.7	0.9
うち看護師養成費	0.1	0.1	0.2	0.1	0.1	0.2
III 特別損失	0.6	1.0	0.5	0.6	0.7	1.3
納付消費税（別掲）	0.4	0.3	0.4	0.6	0.7	0.5
<small>退職給付費用のうち退職給付費(会計基準の見直しに伴う経過措置分)(再掲)</small>	0.2	0.2	-	-	-	0.1
<small>特別損失のうち退職給付費(会計基準の見直しに伴う経過措置分)(再掲)</small>	0.2	0.2	-	-	-	0.1
	【 収					
総 収 益	102.1	102.4	102.6	102.2	102.4	102.2
I 医業収益	100.0	100.0	100.0	100.0	100.0	100.0
1. 入院収入	66.4	65.8	66.4	67.6	68.2	66.3
2. 室料差額収入	1.1	1.1	1.1	1.0	1.0	1.1
3. 外来収入	29.4	30.1	29.2	28.2	28.4	30.0
4. 公衆衛生活動収入	1.5	1.9	1.4	1.1	0.8	1.0
5. 医療相談収入	1.1	1.4	1.3	1.2	1.1	1.3
6. その他の医業収入	0.5	0.0	0.6	0.9	0.5	0.3
II 医業外収益	1.6	2.0	2.3	1.6	2.2	1.7
III 特別利益	0.5	0.4	0.3	0.5	0.3	0.4
補助金等収入（別掲）	8.5	10.5	-	-	-	7.0
他会計負担金・補助金等収入(別掲)	7.3	9.0	6.9	4.7	8.2	5.4
長期前受金戻入(別掲)	1.0	1.0	-	-	-	1.2
資本費繰入収益(別掲)	0.2	0.5	-	-	-	0.3

(注) 平成27年調査から平成29年調査までの科目を一部追加・修正している。

300 ~ 399床				400 ~ 499床				
29	30	令和元年	2	平成28年	29	30	令和元年	2
用								
108.8	112.1	109.3	114.0	107.9	108.8	108.4	106.3	112.0
107.0	110.0	107.5	112.5	105.5	106.1	106.4	104.0	110.3
56.5	59.1	57.7	60.9	55.2	55.5	55.7	53.6	57.6
34.4	35.9	35.3	37.1	33.6	33.9	33.7	33.5	35.5
4.5	4.5	4.6	4.7	4.1	3.8	3.8	3.6	3.8
8.0	8.4	8.1	9.0	7.8	8.1	8.2	7.4	8.4
2.2	2.3	2.2	2.2	2.5	2.4	2.4	2.2	2.5
7.5	8.0	7.6	7.9	7.2	7.2	7.5	6.8	7.3
24.8	25.2	24.5	25.8	26.7	27.6	27.3	27.0	28.4
14.5	14.6	13.9	15.1	15.3	16.2	15.9	16.4	17.4
9.6	9.8	9.8	10.0	10.6	10.6	10.6	9.8	10.2
0.5	0.5	0.5	0.4	0.5	0.5	0.5	0.4	0.5
0.3	0.3	0.3	0.3	0.3	0.3	0.3	0.3	0.3
16.4	16.7	17.2	17.4	15.3	14.9	15.1	15.1	16.1
8.4	8.8	8.4	9.3	8.2	7.6	7.8	7.9	8.7
7.6	7.3	6.4	7.1	7.1	6.8	6.9	7.3	7.1
0.5	0.4	0.5	0.2	0.1	0.1	0.1	0.1	0.1
0.5	0.5	0.5	0.5	0.6	0.6	0.5	0.4	0.5
0.7	0.8	0.7	0.7	0.5	0.6	0.7	0.6	0.5
1.5	1.5	1.1	1.3	1.6	2.0	1.6	1.4	1.5
0.9	0.9	0.7	0.6	0.7	0.7	0.6	0.5	0.6
0.1	0.2	0.1	0.1	0.2	0.2	0.1	0.2	0.2
0.4	0.6	0.7	0.2	0.7	0.7	0.5	0.9	0.2
0.4	0.5	0.3	0.6	0.3	0.5	0.3	0.3	0.4
0.1	-	-	-	0.2	0.1	-	-	-
0.1	-	-	-	0.1	-	-	-	-
益								
101.4	102.0	101.5	102.9	102.2	101.9	101.7	102.1	102.2
100.0	100.0	100.0	100.0	100.0	100.0	100.0	100.0	100.0
66.3	66.2	66.8	66.9	66.7	66.2	67.8	65.6	65.6
1.1	1.1	1.2	1.0	1.1	1.0	1.0	1.1	0.9
29.7	30.0	29.2	30.0	29.6	30.4	29.2	30.0	31.3
1.2	0.9	1.2	0.7	0.7	0.7	0.6	1.0	0.4
1.4	1.4	1.4	1.3	1.4	1.4	1.3	1.5	1.5
0.3	0.4	0.3	0.2	0.5	0.4	0.2	0.7	0.3
1.2	1.6	1.4	2.7	1.7	1.5	1.5	1.5	1.9
0.2	0.4	0.1	0.2	0.5	0.4	0.2	0.6	0.4
7.7	-	-	-	6.5	6.9	-	-	-
6.4	7.0	4.8	5.7	4.9	4.9	4.9	4.5	5.6
1.0	-	-	-	1.3	1.7	-	-	-
0.2	-	-	-	0.3	0.3	-	-	-

表28-3 一般病院の病床規模別医業収益100対収支金額割合

科 目	500 ～ 599床					平成28年
	平成28年	29	30	令和元年	2	
	【 費					
総 費 用	107.8	105.9	105.8	108.0	112.6	102.6
I 医業費用	105.4	104.0	103.9	106.1	111.1	100.6
1. 給与費	51.5	51.4	50.8	52.9	54.1	49.5
(1) 常勤職員給	31.6	31.5	31.4	32.8	33.2	31.0
(2) 非常勤職員給	3.2	3.2	3.2	3.3	3.1	2.3
(3) 臨時給与費	7.5	7.7	7.3	7.8	8.5	7.3
(4) 退職給付費用	2.2	2.3	2.1	2.2	2.2	2.0
(5) 法定福利費	7.0	6.7	6.7	6.8	7.1	6.9
2. 材料費	30.1	29.6	30.7	30.1	32.4	30.5
(1) 薬品費	17.8	17.6	18.9	18.6	20.6	17.0
(2) 診療材料費	11.6	11.4	11.2	10.8	11.1	12.9
(3) 食事材料費	0.5	0.4	0.4	0.4	0.4	0.4
(4) 医療消耗備品費	0.3	0.2	0.2	0.3	0.3	0.3
3. 経費	15.3	15.0	14.6	15.1	16.5	13.7
うち委託費	8.0	8.3	8.1	8.2	8.5	7.4
4. 減価償却費	7.3	7.0	6.9	7.0	6.9	6.2
5. 資産減耗損	0.4	0.1	0.1	0.1	0.1	0.1
6. 研究・研修費	0.5	0.6	0.5	0.6	0.6	0.5
7. 本部費分担金	0.4	0.4	0.3	0.3	0.4	0.2
II 医業外費用	1.8	1.3	1.3	1.4	1.2	1.6
うち支払利息	0.8	0.7	0.7	0.7	0.6	0.8
うち看護師養成費	0.1	0.1	0.1	0.1	0.1	0.2
III 特別損失	0.5	0.6	0.6	0.5	0.3	0.3
納付消費税 (別掲)	0.3	0.3	0.5	0.4	0.5	0.1
<small>退職給付費用のうち退職給付費(会計基準の見直しに伴う経過措置分)(再掲)</small>	0.1	0.2	-	-	-	0.1
<small>特別損失のうち退職給付費(会計基準の見直しに伴う経過措置分)(再掲)</small>	0.0	-	-	-	-	0.2
	【 収					
総 収 益	102.6	102.0	102.1	101.9	102.0	102.9
I 医業収益	100.0	100.0	100.0	100.0	100.0	100.0
1. 入院収入	67.3	66.6	67.1	67.2	65.0	69.3
2. 室料差額収入	1.1	1.0	1.3	1.1	1.1	1.4
3. 外来収入	30.2	30.8	30.3	30.4	33.0	27.9
4. 公衆衛生活動収入	0.5	0.5	0.5	0.5	0.5	0.4
5. 医療相談収入	0.8	1.0	0.8	0.8	0.7	0.9
6. その他の医業収入	0.1	0.0	0.1	-0.1	-0.3	0.1
II 医業外収益	1.7	1.6	1.8	1.7	1.7	1.5
III 特別利益	1.0	0.4	0.2	0.2	0.2	1.3
補助金等収入 (別掲)	6.3	7.2	-	-	-	4.1
他会計負担金・補助金等収入(別掲)	5.2	6.1	4.8	6.9	4.0	3.0
長期前受金戻入(別掲)	1.0	1.0	-	-	-	1.0
資本費繰入収益(別掲)	0.2	0.2	-	-	-	-

(注) 平成27年調査から平成29年調査までの科目を一部追加・修正している。

600 ~ 699床				700床~				
29	30	令和元年	2	平成28年	29	30	令和元年	2
用				】				
104.3	106.4	106.6	113.4	106.5	105.2	104.0	105.8	111.2
102.1	104.0	104.5	111.9	103.6	103.3	102.1	104.2	109.8
50.4	50.6	50.3	54.3	47.8	48.3	47.0	48.9	51.9
31.7	31.4	31.3	32.8	30.7	31.1	29.1	31.1	33.8
2.4	2.6	2.4	2.7	2.0	2.0	2.3	2.1	1.8
7.6	7.6	7.6	8.4	7.5	7.4	7.5	7.9	7.8
2.1	2.0	2.4	2.4	2.0	1.8	1.8	2.0	2.2
6.6	6.9	6.5	8.0	5.7	6.0	6.3	5.8	6.2
30.4	31.3	31.8	33.6	33.1	31.7	32.6	32.0	34.9
17.1	17.8	19.2	21.1	20.9	19.5	19.9	20.0	22.7
12.3	12.8	11.9	11.9	11.2	10.8	11.8	11.1	11.4
0.5	0.4	0.4	0.3	0.3	0.8	0.2	0.2	0.3
0.5	0.3	0.3	0.3	0.6	0.6	0.6	0.7	0.4
14.6	14.1	14.6	15.0	13.8	15.4	14.3	14.9	15.2
7.9	8.2	8.2	9.0	6.9	7.6	7.2	7.0	7.2
6.0	7.3	7.0	8.2	7.1	7.1	7.3	7.4	6.8
0.1	0.1	0.2	0.1	0.9	0.1	0.1	0.1	0.1
0.4	0.5	0.4	0.5	0.6	0.6	0.5	0.5	0.5
0.2	0.2	0.2	0.2	0.3	0.3	0.4	0.5	0.5
1.6	1.6	1.0	1.2	1.5	1.5	1.4	1.1	1.2
0.7	0.8	0.6	0.6	0.8	0.8	0.7	0.7	0.4
0.2	0.2	0.1	0.1	0.1	0.1	0.1	0.0	0.0
0.7	0.7	1.1	0.4	1.4	0.3	0.5	0.4	0.1
0.1	0.1	0.2	0.1	0.3	0.3	0.3	0.2	0.1
0.2	-	-	-	0.2	0.1	-	-	-
0.2	-	-	-	0.3	0.2	-	-	-
益				】				
102.6	101.9	102.3	102.6	102.2	102.9	102.7	102.5	102.2
100.0	100.0	100.0	100.0	100.0	100.0	100.0	100.0	100.0
69.2	69.3	66.4	66.5	64.4	65.1	64.9	65.6	63.5
1.5	1.3	1.3	1.3	1.6	1.4	1.5	1.6	1.4
27.9	28.4	31.1	31.6	32.8	31.8	32.0	31.5	34.0
0.4	0.3	0.3	0.2	0.5	0.5	0.3	0.2	0.4
0.9	0.7	0.8	0.5	0.8	1.1	1.2	0.7	0.4
0.0	0.1	0.1	-0.1	0.0	0.1	0.2	0.4	0.2
2.2	1.6	1.8	2.3	1.7	2.3	2.4	2.2	2.0
0.4	0.3	0.4	0.3	0.5	0.6	0.3	0.3	0.2
4.9	-	-	-	6.0	5.4	-	-	-
4.1	6.7	6.3	5.5	4.1	3.6	4.1	4.0	2.6
0.8	-	-	-	1.5	1.5	-	-	-
-	-	-	-	0.4	0.3	-	-	-

表29 精神科病院の100床当たり収支金額

(金額単位：千円)

科 目	平成28年	29	30	令和元年	2
	【 費 用 】				
総 費 用	67,990	65,873	73,753	80,729	84,121
I 医業費用	66,480	64,516	72,023	79,346	82,645
1. 給 与 費	46,089	44,789	49,368	51,115	56,056
(1) 常勤職員給	27,636	26,907	29,042	31,230	33,137
(2) 非常勤職員給	2,200	1,962	2,141	2,776	2,436
(3) 臨時給与費	6,618	6,322	7,646	7,492	8,790
(4) 退職給付費用	2,714	3,040	2,610	2,837	3,261
(5) 法定福利費	6,921	6,559	7,929	6,780	8,432
2. 材 料 費	5,365	4,891	5,592	5,800	6,596
(1) 薬品費	4,109	3,294	4,011	4,396	4,527
(2) 診療材料費	453	488	446	648	793
(3) 食事材料費	735	1,025	1,061	667	1,248
(4) 医療消耗備品費	67	84	75	89	28
3. 経 費	9,912	9,990	11,710	15,333	13,548
うち委託費	5,852	5,538	5,801	7,898	7,516
4. 減価償却費	4,605	4,073	4,740	6,180	5,736
5. 資産減耗損	30	33	34	310	48
6. 研究・研修費	255	426	335	399	325
7. 本部費分担金	225	315	244	209	337
II 医業外費用	1,192	1,295	1,131	1,271	1,370
うち支払利息	1,077	855	819	985	859
うち看護師養成費	30	30	22	6	10
III 特別損失	318	61	598	112	106
納付消費税(別掲)	164	167	362	158	148
<small>退職給付費用のうち退職給付費(会計基準の見直しに伴う経過措置分)(再掲)</small>	203	209	-	-	-
<small>特別損失のうち退職給付費(会計基準の見直しに伴う経過措置分)(再掲)</small>	-	-	-	-	-
	【 収 益 】				
総 収 益	52,889	48,846	59,036	54,601	56,494
I 医業収益	50,442	48,183	57,476	53,879	55,403
1. 入院収入	40,569	39,373	48,088	43,522	44,776
2. 室料差額収入	55	122	146	97	529
3. 外来収入	9,461	8,214	8,853	9,915	9,858
4. 公衆衛生活動収入	40	13	12	9	16
5. 医療相談収入	64	3	2	11	2
6. その他の医業収入	253	457	376	324	223
II 医業外収益	2,432	557	882	633	920
III 特別利益	15	106	678	89	170
補助金等収入(別掲)	18,146	17,242	-	-	-
他会計負担金・補助金等収入(別掲)	17,156	15,918	15,633	16,523	17,862
長期前受金戻入(別掲)	814	1,159	-	-	-
資本費繰入収益(別掲)	173	166	-	-	-
総収益 - 総費用	△ 15,101	△ 17,027	△ 14,717	△ 26,128	△ 27,627
医業収益 - 医業費用	△ 16,038	△ 16,333	△ 14,547	△ 25,467	△ 27,242
総費用/総収益×100	128.6	134.9	124.9	147.9	148.9
医業費用/医業収益×100	131.8	133.9	125.3	147.3	149.2
病 院 数	31	25	29	26	26
平 均 病 床 数	288	271	297	301	272

(注) 平成27年調査から平成29年調査までの科目を一部追加・修正している。



表30 精神科病院の医業収益100対収支金額割合

科 目	平成28年	29	30	令和元年	2
<b>【 費 用 】</b>					
総 費 用	134.8	136.7	128.3	149.8	151.8
I 医業費用	131.8	133.9	125.3	147.3	149.2
1. 給 与 費	91.4	93.0	85.9	94.9	101.2
(1) 常勤職員給	54.8	55.8	50.5	58.0	59.8
(2) 非常勤職員給	4.4	4.1	3.7	5.2	4.4
(3) 臨時給与費	13.1	13.1	13.3	13.9	15.9
(4) 退職給付費用	5.4	6.3	4.5	5.3	5.9
(5) 法定福利費	13.7	13.6	13.8	12.6	15.2
2. 材 料 費	10.6	10.2	9.7	10.8	11.9
(1) 薬品費	8.1	6.8	7.0	8.2	8.2
(2) 診療材料費	0.9	1.0	0.8	1.2	1.4
(3) 食事材料費	1.5	2.1	1.8	1.2	2.3
(4) 医療消耗備品費	0.1	0.2	0.1	0.2	0.1
3. 経 費	19.7	20.7	20.4	28.5	24.5
うち委託費	11.6	11.5	10.1	14.7	13.6
4. 減価償却費	9.1	8.5	8.2	11.5	10.4
5. 資産減耗損	0.1	0.1	0.1	0.6	0.1
6. 研究・研修費	0.5	0.9	0.6	0.7	0.6
7. 本部費分担金	0.4	0.7	0.4	0.4	0.6
II 医業外費用	2.4	2.7	2.0	2.4	2.5
うち支払利息	2.1	1.8	1.4	1.8	1.6
うち看護師養成費	0.1	0.1	0.0	0.0	0.0
III 特別損失	0.6	0.1	1.0	0.2	0.2
納付消費税 (別掲)	0.3	0.3	0.6	0.3	0.3
<small>退職給付費用のうち退職給付費 (会計基準の見直しに伴う経過措置分) (再掲)</small>	0.4	0.4	-	-	-
<small>特別損失のうち退職給付費 (会計基準の見直しに伴う経過措置分) (再掲)</small>	-	-	-	-	-
<b>【 収 益 】</b>					
総 収 益	104.9	101.4	102.7	101.3	102.0
I 医業収益	100.0	100.0	100.0	100.0	100.0
1. 入院収入	80.4	81.7	83.7	80.8	80.8
2. 室料差額収入	0.1	0.3	0.3	0.2	1.0
3. 外来収入	18.8	17.0	15.4	18.4	17.8
4. 公衆衛生活動収入	0.1	0.0	0.0	0.0	0.0
5. 医療相談収入	0.1	0.0	0.0	0.0	0.0
6. その他の医業収入	0.5	0.9	0.7	0.6	0.4
II 医業外収益	4.8	1.2	1.5	1.2	1.7
III 特別利益	0.0	0.2	1.2	0.2	0.3
補助金等収入 (別掲)	36.0	35.8	-	-	-
他会計負担金・補助金等収入 (別掲)	34.0	33.0	27.2	30.7	32.2
長期前受金戻入 (別掲)	1.6	2.4	-	-	-
資本費繰入収益 (別掲)	0.3	0.3	-	-	-

(注) 平成27年調査から平成29年調査までの科目を一部追加・修正している。

表31 6月1カ月分の総損益差額からみた黒字・赤字病院の数および構成割合

年次	総数			自治体			その他公的			私的		
	病院数 —— 割合	黒字	赤字	病院数 —— 割合	黒字	赤字	病院数 —— 割合	黒字	赤字	病院数 —— 割合	黒字	赤字
<b>【 病 院 数 】</b>												
平成28	638	173	465	335	37	298	194	77	117	109	59	50
29	629	195	434	324	38	286	195	88	107	110	69	41
30	644	170	474	318	31	287	191	69	122	135	70	65
令和元	635	185	450	280	31	249	190	73	117	165	81	84
2	659	130	529	296	23	273	190	41	149	173	66	107
<b>【 構 成 割 合 】</b>												
平成28	100.0	27.1	72.9	100.0	11.0	89.0	100.0	39.7	60.3	100.0	54.1	45.9
29	100.0	31.0	69.0	100.0	11.7	88.3	100.0	45.1	54.9	100.0	62.7	37.3
30	100.0	26.4	73.6	100.0	9.7	90.3	100.0	36.1	63.9	100.0	51.9	48.1
令和元	100.0	29.1	70.9	100.0	11.1	88.9	100.0	38.4	61.6	100.0	49.1	50.9
2	100.0	19.7	80.3	100.0	7.8	92.2	100.0	21.6	78.4	100.0	38.2	61.8

(注1) 6月1カ月分の総費用と総収益の差額から黒字・赤字状況を判別した場合の病院数の割合である。  
 6月分収益－6月分費用 $\geq$ 0 の場合は黒字病院として集計している。  
 6月分収益－6月分費用 $<$ 0 の場合は赤字病院として集計している。

(注2) 不採算部門等の医療に対し、地方公営企業法に基づき地方公共団体が負担すべきものとされている負担金等は総収益から除いて仮定計算を行っているため、法令に基づく病院決算時点での黒字・赤字とは異なる。

表32 常勤職員1人当たり平均給与月額

(金額単位：千円)

年次	(1) 総数	(2) 医師 (歯科医含)	(3) 看護師	(4) 准看護師	(5) 看護業務 補助者	(6) 薬剤師	(7) その他 の医療 技術員	(8) 事務職員	(9) 技能 労務員
【 総 数 】									
平成 28	427	1,074	356	325	205	383	344	304	254
29	431	1,080	359	330	210	385	346	309	258
30	424	1,071	357	320	211	381	336	303	254
令和元	432	1,097	362	316	209	386	337	302	262
2	424	1,068	356	314	217	377	331	297	257
【 自 治 体 】									
平成 28	454	1,120	373	328	206	394	361	323	265
29	458	1,106	376	336	215	394	364	331	269
30	452	1,080	375	340	214	391	359	324	260
令和元	468	1,124	388	323	204	403	365	326	258
2	458	1,086	376	338	227	390	354	329	262
【 そ の 他 公 的 】									
平成 28	409	1,005	340	339	197	386	343	299	252
29	415	1,029	344	354	203	389	346	298	257
30	410	1,032	342	341	203	386	335	294	262
令和元	417	1,034	346	336	205	387	339	294	276
2	410	1,002	343	333	210	378	337	285	259
【 私 的 】									
平成 28	396	1,105	339	308	214	340	306	282	240
29	388	1,142	335	302	216	348	301	287	239
30	380	1,131	330	287	217	345	294	285	229
令和元	391	1,168	335	300	216	351	297	286	239
2	390	1,150	336	290	218	349	297	277	249

表33 1床当たり有形固定資産額

(金額単位：千円)

年次	(1) 総数	(2) 建物	(3) 附帯設備	(4) 医療器具 備品	(5) その他	(6) 土地 (別掲)
【 総 数 】						
平成 28	18,436	11,439	2,827	3,154	1,017	3,290
29	18,381	11,512	2,753	2,949	1,166	3,487
30	19,013	12,301	2,843	3,071	798	3,772
令和 元	18,552	11,896	2,862	2,907	886	3,987
2	18,172	11,889	2,708	2,705	869	3,878
【 自 治 体 】						
平成 28	23,198	14,840	2,765	4,562	1,030	3,490
29	22,525	14,477	2,483	4,211	1,353	3,728
30	24,059	16,035	2,864	4,445	715	4,023
令和 元	23,064	15,760	2,706	4,395	742	4,373
2	23,714	16,309	2,594	4,226	585	4,245
【 そ の 他 公 的 】						
平成 28	15,137	8,782	3,306	2,012	1,036	3,168
29	15,231	9,129	3,243	1,908	952	3,330
30	15,210	9,272	3,138	1,989	810	3,587
令和 元	15,769	9,456	3,461	2,029	822	3,727
2	14,770	8,982	3,080	1,723	984	3,785
【 私 的 】						
平成 28	10,878	6,713	1,947	1,289	930	2,934
29	12,012	7,282	2,454	1,214	1,062	3,054
30	12,608	8,001	2,175	1,426	1,006	3,442
令和 元	12,999	8,209	2,112	1,377	1,330	3,648
2	12,530	7,723	2,306	1,240	1,262	3,274