

令和6年2月16日

資 料 一般社団法人 全国公私病院連盟
照会先 TEL 03-6284-7180

令和5年 病院運営実態分析調査の概要

(令和5年6月調査)

一般社団法人 全国公私病院連盟

目 次

	頁
1. 調査の概要 -----	1
2. 資料利用上の注意事項 -----	1
3. 調査結果の概要	
(1) 平均在院日数 -----	3
(2) 病床利用率 -----	3
(3) 一般病院における100床当たり職員数 -----	3
(4) 6月中の1病院当たり入院患者数 -----	4
(5) 6月中の1病院当たり外来患者数 -----	4
(6) 医師1人1日当たり取扱い患者数 -----	5
(7) 医師1人1日当たり診療収入 -----	5
(8) 主な診療科別の患者1人1日当たり診療収入 -----	5
(9) 100床当たり収支金額 -----	7
(10) 医業収益100対収支金額割合 -----	9
(11) 100床当たり総損益差額および医業損益差額の状況 -----	9
(12) 6月1カ月分の総損益差額からみた黒字・赤字病院の数の割合 -----	10
(13) 常勤職員1人当たり平均給与月額 -----	10
4. 調査結果の年次推移	
表 1 100床当たり延床面積 -----	11
表 2 100床当たり敷地面積・建物総延床面積 -----	11
表 3 一般病棟の看護単位数、看護師の勤務体制・3交替における夜間配置人員 -----	12
表 4 年間剖検数階級別の病院数 -----	12
表 5 平均在院日数 -----	13
表 6 病床利用率 -----	13
表 7 100床当たり職員総数 -----	14

表 8	一般病院における 100 床当たり職員総数	14
表 9	一般病院における 100 床当たり職種別職員数	15
表 10	医師 1 人当たり職員数	16
表 11	医師 1 人 1 日当たり取扱い患者数	17
表 12	患者 1 人 1 日当たり診療収入	18
表 13	診療行為別の患者 1 人 1 日当たり診療収入	19
表 14	医師 1 人 1 日当たり診療収入	20
表 15	100 床当たり手術件数	21
表 16	看護要員 1 人 1 日当たり患者数	21
表 17	手術部門看護要員 1 人 1 日当たり手術件数	21
表 18	中材部門看護要員 1 人 1 日当たり手術件数	21
表 19	薬剤部門職員 1 人 1 日当たり調剤件数	22
表 20	1 食当たり食事材料費	22
表 21	栄養（食事）部門職員 1 人 1 日当たり食事数	23
表 22	事務部門職員 1 人 1 日当たり患者数	24
表 23	6 月中の 1 病院当たり入院患者数	25
表 24	6 月中の 1 病院当たり外来患者数	25
表 25	100 床当たり収支金額	26
表 26	医業収益 100 対収支金額割合	30
表 27	一般病院の病床規模別 100 床当たり収支金額	34
表 28	一般病院の病床規模別医業収益 100 対収支金額割合	40
表 29	精神科病院の 100 床当たり収支金額	46
表 30	精神科病院の医業収益 100 対収支金額割合	47
表 31	6 月 1 カ月分の総損益差額からみた黒字・赤字病院の数および構成割合	48
表 32	常勤職員 1 人当たり平均給与月額	49
表 33	1 床当たり有形固定資産額	50

「令和 5 年 病院運営実態分析調査の概要（令和 5 年 6 月調査）」は一般社団法人全国公私病院連盟のホームページにも掲載されています。

一般社団法人 全国公私病院連盟 (<https://www.byo-ren.com/>)

1. 調査の概要

この調査は、一般社団法人全国公私病院連盟が例年6月を対象に実施している調査で、病院運営の実態を把握して病院の運営管理改善の資料とするとともに、診療報酬体系改善のための資料を得ることを目的としており、調査の対象は、一般社団法人全国公私病院連盟に加盟している団体に所属する病院と本調査に協力する病院である。

また、今回の調査において集計対象とした病院数は728（調査協力を依頼した病院数3,017、回答率24.1%）であり、その内訳は開設者別にみると、自治体病院307（構成比42.2%）、その他公的病院209（構成比28.7%）、私的病院177（構成比24.3%）、国立・大学付属病院等35（構成比4.8%）である。

なお、本調査は「病院経営分析調査報告」「病院経営実態調査報告」「病院概況調査報告書」の3冊にまとめて一般社団法人全国公私病院連盟から発刊されるが、報告書のうち「病院経営分析調査報告」と「病院概況調査報告書」は、本調査に回答した728病院で集計を行い、「病院経営実態調査報告」は、そのうち542病院で集計を行っている。【国立・大学付属病院等は、この概要における掲載を省略している。】

2. 資料利用上の注意事項

- (1) 調査における基礎数値は、6月分の集計数値または6月30日現在の数値である。
- (2) 集計対象病院数が表によって異なるのは、回答がなかった設問を集計対象から除いているためである。
- (3) 概要の中で、「自治体」とは、都道府県・指定都市・市町村・組合が開設する病院ならびに地方独立行政法人立の病院、「その他公的」とは、日赤・済生会・厚生連・社会保険関係団体等が開設する病院、「私的」とは、医療法人・個人等が開設する病院である。
- (4) 収益・費用は、当該年度6月中に調査対象病院が提供した医療サービスの対価（収益）および、それを提供するために消費した対価（費用）について計上することを原則とし、それ以外は以下の①～④のように計上することになっている。

①前年度実績・当該年度中支払予定額の1/12額を計上した科目

- a. 前年度実績の1/12額を計上した科目
 - ア. 費用科目 医業費用中の資産減耗損および特別損失、法人税・住民税
 - イ. 収益科目 医業外収益中の受取利息配当金、その他の医業外収入および特別利益、他会計負担金・補助金等収入
- b. 当該年度1カ年間の支払予定額の1/12額を計上した費用科目
医業費用の経費中の租税公課、保険料および減価償却費（前年度末現在資産総額に基づいて算定された総額の1/12額）、研究・研修費、本部費分担金、医業外費用中の支払利息

②臨時給与（賞与等）の計上方法

$$\frac{\text{令和5年度本俸(基本給)}}{\text{令和4年度本俸(基本給)}} \times \text{令和4年度賞与支給総額} \times 1/12 \text{ を計上}$$

③経費中の「光熱水費（燃料費を含む）」の計上方法

令和4年度間の消費量 × 令和5年6月の単価 × 1/12 を計上

④給与費は、令和5年6月中の発生額で毎月きまって支給される給与額を計上したが、給与改定等による給与の差額を6月中に支給した場合の差額支給分は除外している。

3. 調査結果の概要

(1) 平均在院日数

病院総数で見ると13.18日（前年6月13.53日）となっており、開設者別にみると、自治体病院は12.71日（前年6月13.13日）、その他公的病院は12.42日（前年6月12.58日）、私的病院は15.54日（前年6月16.33日）となっている。

また、一般病院の病床規模別に平均在院日数の短い方から順にみると、①600～699床10.37日、②500～599床10.52日、③400～499床11.49日、④700床以上11.53日、⑤300～399床12.70日、⑥200～299床15.86日、⑦100～199床21.71日、⑧20～99床23.26日となっている。これを開設者別病床規模別にみると表1のようになっている。（参考 P13）

表1 一般病院の平均在院日数、開設者別、病床規模別

開設者 \ 病床規模	総数	20～99床	100～199床	200～299床	300～399床	400～499床	500～599床	600～699床	700床～
総数	12.78	23.26	21.71	15.86	12.70	11.49	10.52	10.37	11.53
自治体	12.11	27.50	21.85	13.64	12.38	11.28	10.79	10.12	10.33
その他公的	12.28	32.85	20.60	16.91	12.81	11.38	10.35	10.83	10.23
私的	15.16	17.59	22.24	18.20	13.03	12.71	10.10	9.28	14.48

(2) 病床利用率

病院総数で見ると68.22%（前年6月67.94%）となっており、病院の種類別にみると、一般病院68.38%（前年6月67.86%）、精神科病院63.81%（前年6月69.48%）となっている。

また、一般病院の病床規模別に病床利用率の高い方から順にみると、①600～699床71.25%、②700床以上70.99%、③100～199床69.68%、④500～599床69.66%、⑤400～499床67.92%、⑥300～399床66.98%、⑦200～299床65.19%、⑧20～99床64.27%となっている。（参考 P13）

表2 一般病院の病床利用率、病院規模別

年次 \ 病床規模	総数	20～99床	100～199床	200～299床	300～399床	400～499床	500～599床	600～699床	700床～
令和元	74.80	68.98	73.87	75.27	73.59	72.79	76.74	78.32	77.37
2	65.65	64.35	68.79	65.24	64.13	63.00	66.95	65.98	67.65
3	65.83	64.85	67.21	63.59	63.43	64.08	68.34	67.72	69.25
4	67.86	62.00	69.54	66.37	64.91	68.12	69.60	71.10	68.51
5	68.38	64.27	69.68	65.19	66.98	67.92	69.66	71.25	70.99

(3) 一般病院における100床当たり職員数

職員総数は190.5人（前年6月189.9人）となっており、職種別にみると、医師24.7人（前年6月24.6人）、看護部門職員101.5人（前年6月102.5人）、看護部門職員のうち看護師90.2人（前年6月91.5人）となっている。その他、薬剤部門職員5.9人、放射線部門職員5.4人、検査部門職員7.1人、リハビリ部門職員10.8人、栄養（食事）部門職員3.7人となっている。（参考 P15）

(4) 6月中の1病院当たり入院患者数

病院総数で見ると、6月中の1病院当たり入院患者数は、6,826人(前年6月7,037人)となっており、前年に比べて1病院1カ月当たり211人の減少である。これを年次別にみると図1下の折れ線グラフのようになっている。(参考 P25)

(5) 6月中の1病院当たり外来患者数

病院総数で見ると、6月中の1病院当たり外来患者数は、11,206人(前年6月11,708人)となっており、前年に比べて1病院1カ月当たり502人の減少である。これを年次別にみると図1上の折れ線グラフのようになっている。(参考 P25)

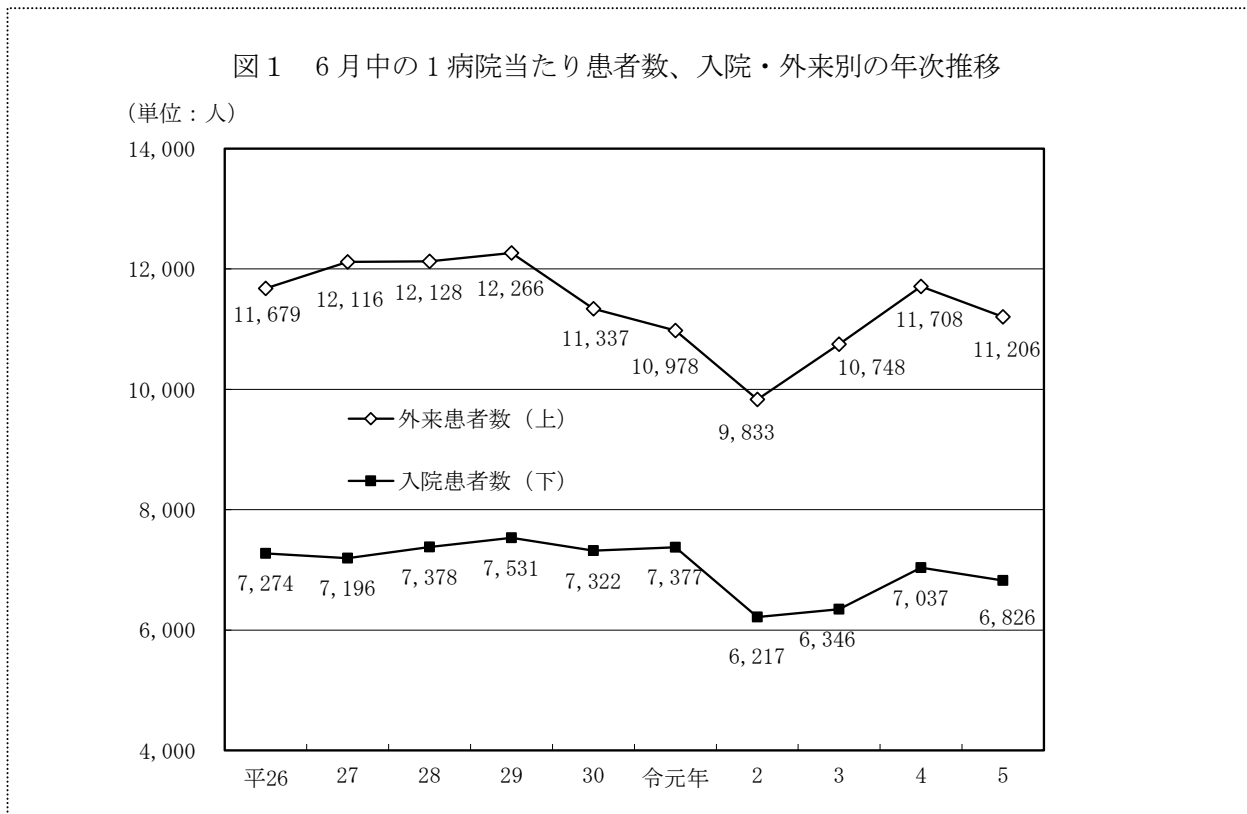


表3 6月中の1病院当たり入院患者数、入院・外来別の年次推移、病床規模別

種類・規模	年次	総数	一 般 病 院								精神科 病 院	
			総数	20 ~ 99床	100~ 199床	200~ 299床	300~ 399床	400~ 499床	500~ 599床	600~ 699床		700床 ~
入 院	令和元	7,377	7,415	1,444	3,660	6,010	7,879	10,356	13,361	16,333	21,334	6,482
	2	6,217	6,250	1,385	3,394	5,111	7,048	9,049	11,673	13,510	17,439	5,409
	3	6,346	6,363	1,438	3,375	5,034	7,061	9,212	11,481	14,201	19,354	5,778
	4	7,037	7,135	1,413	3,482	5,217	7,190	9,754	12,100	14,735	19,404	5,453
	5	6,826	6,845	1,375	3,526	5,228	7,305	9,702	12,302	14,842	19,782	6,214
外 来	令和元	10,978	11,315	2,724	5,233	8,734	11,763	16,804	20,560	25,425	31,920	3,081
	2	9,833	10,113	2,762	5,008	7,932	10,883	15,663	19,504	22,937	28,020	3,024
	3	10,748	10,980	3,219	5,264	8,723	12,271	16,923	20,082	24,839	30,315	2,883
	4	11,708	12,254	2,808	5,324	8,818	12,846	17,227	21,634	25,716	30,212	2,833
	5	11,206	11,450	2,750	5,847	8,050	12,150	17,097	21,827	24,372	29,596	3,535

(6) 医師 1 人 1 日当たり取扱い患者数

入院の平均は 3.4 人（前年 6 月 3.6 人）となっている。診療科別でみると、入院で取扱う患者が多いのはリハビリ科 12.3 人、精神科 7.5 人、整形外科 6.7 人などで、少ないのは歯科 1.5 人、放射線科 1.6 人、小児外科 1.9 人などである。

外来の平均は 6.4 人（前年 6 月 6.5 人）となっている。診療科別でみると、外来で取扱う患者が多いのは皮膚科 13.1 人、眼科 11.8 人、歯科 9.9 人、泌尿器科 9.4 人、耳鼻いんこう科 9.2 人などが多く、少ないのは麻酔科 1.7 人、小児外科 2.3 人、心臓血管外科 2.6 人、呼吸器外科 3.1 人などである。
(参考 P17)

(7) 医師 1 人 1 日当たり診療収入

DPC 以外の病院における入院の平均は 256 千円となっている。診療科別でみると、入院で比較的高額なのは、リハビリ科 723 千円、脳神経外科 515 千円、整形外科 399 千円、神経内科 327 千円などである。

DPC 以外の病院における外来の平均は 114 千円となっている。診療科別でみると、外来で比較的高額なのは、肛門外科 264 千円、消化器外科 229 千円、泌尿器科 164 千円、眼科 153 千円などである。

DPC の病院における入院の平均は 219 千円となっている。診療科別でみると、入院で比較的高額なのは、心臓血管外科 495 千円、整形外科 440 千円、循環器内科 414 千円、脳神経外科 408 千円、リハビリ科 402 千円、などである。

DPC の病院における外来の平均は 117 千円となっている。診療科別でみると、外来で比較的高額なのは、泌尿器科 217 千円、呼吸器内科 208 千円、内科 183 千円、眼科 167 千円、消化器内科 162 千円などである。
(参考 P20)

(8) 主な診療科別の患者 1 人 1 日当たり診療収入

DPC 以外の病院における主な診療科別の患者 1 人 1 日当たり診療収入をみると、入院では産婦人科の 79,586 円が高額であるのに対して、最も小額なのは精神科の 22,200 円である。外来では、肛門外科 32,626 円をはじめ、消化器外科 31,623 円、放射線科 28,375 円などが高額であるのに対し、最も小額なのは麻酔科の 3,815 円である。

DPC の病院における主な診療科別の患者 1 人 1 日当たり診療収入をみると、入院では心臓血管外科の 174,136 円が特に高額であるのに対して、最も小額なのは精神科の 26,774 円である。外来では呼吸器内科の 40,541 円をはじめ、消化器外科 37,892 円、呼吸器外科 35,267 円などが高額であるのに対し、最も小額なのはリハビリ科の 5,262 円である。

患者 1 人 1 日当たり診療収入を主な診療科別にみると図 2-1、2-2 および図 3-1、3-2 のようになっている。
(参考 P18)

図2-1 主な診療科別の入院患者1人1日当たり診療収入【DPC以外の病院】

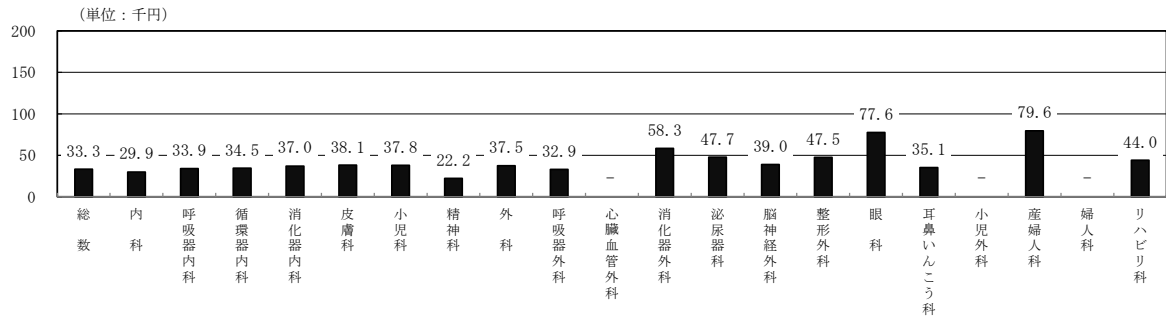


図2-2 主な診療科別の入院患者1人1日当たり診療収入【DPCの病院】

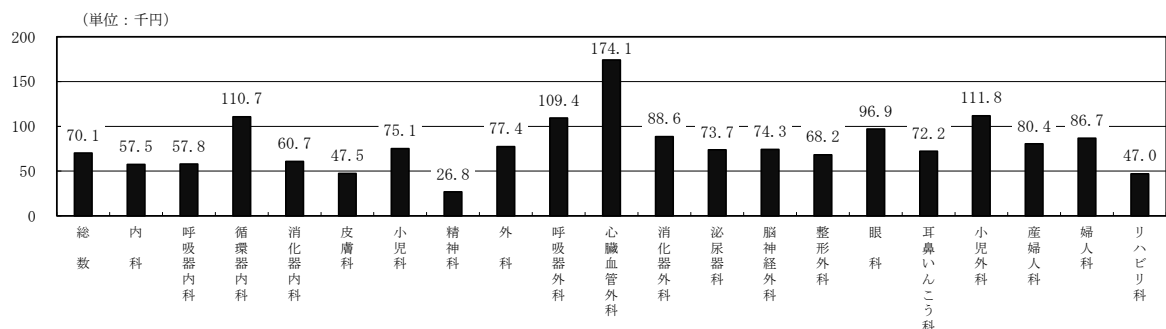


図3-1 主な診療科別の外来患者1人1日当たり診療収入【DPC以外の病院】

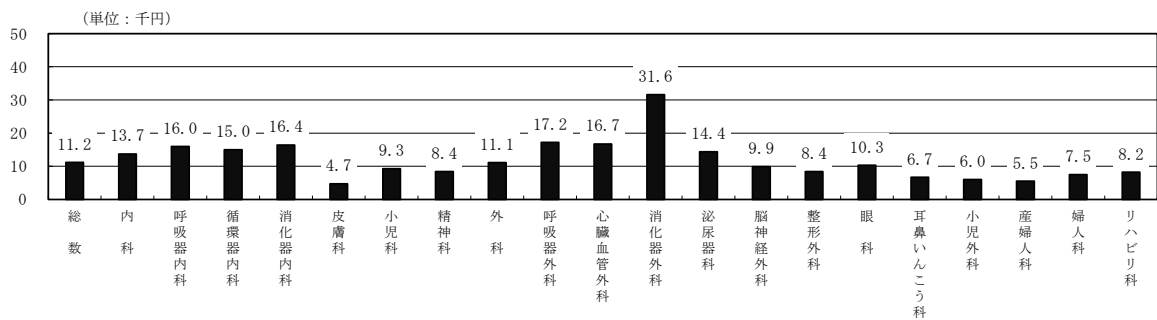
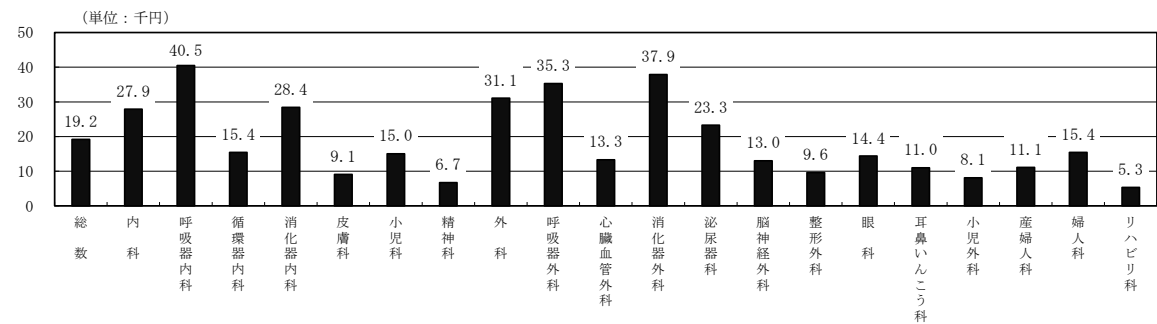


図3-2 主な診療科別の外来患者1人1日当たり診療収入【DPCの病院】



(9) 100 床当たり収支金額

6 月中の総費用は 242,391 千円（前年 6 月比・伸び率 2.8%増）、医業費用は 239,553 千円（前年 6 月比・伸び率 2.7%増）となっている。また、医業費用のうち給与費は 121,033 千円（前年 6 月比・伸び率 1.4%増）、材料費は 64,980 千円（前年 6 月比・伸び率 3.4%増）、経費は 37,214 千円（前年 6 月比・伸び率 5.1%増）となっている。

なお、材料費のうち薬品費は 39,202 千円（前年 6 月比・伸び率 4.7%増）となっており、経費のうち委託費は 18,939 千円（前年 6 月比・伸び率 1.8%増）となっている。

6 月中の総収益は 223,411 千円（前年 6 月比・伸び率 0.5%増）、医業収益は 219,026 千円（前年 6 月比・伸び率 0.6%増）となっている。また、医業収益のうち、入院収入は 143,843 千円（前年 6 月比・伸び率 1.3%増）、外来収入は 67,995 千円（前年 6 月比・伸び率 0.7%減）となっている。

100 床当たり収支金額を科目・年次別にみると表 4 のとおりであり、さらに、主な科目について年次別にみると図 4、5 のようになっている。（参考 P26）

表 4 100 床当たり収支金額、科目・年次別

（金額単位：千円）

科 目	令和元年6月	令和2年6月	令和3年6月	令和4年6月	令和5年6月
	【 費 用 】				
総 費 用	218,132	215,538	227,157	235,871	242,391
I 医業費用	214,310	212,478	223,705	233,230	239,553
1. 給 与 費	111,451	111,738	115,390	119,324	121,033
2. 材 料 費	53,945	52,839	58,591	62,850	64,980
うち薬品費	32,431	32,309	35,565	37,425	39,202
3. 経 費	32,426	32,039	33,805	35,415	37,214
うち委託費	16,568	16,761	17,844	18,613	18,939
4. 減価償却費	14,073	13,673	13,814	13,600	14,118
5. 資産減耗損	349	229	244	187	194
6. 研究・研修費	990	900	793	810	840
7. 本部費分担金等	1,076	1,059	1,068	1,045	1,173
II 医業外費用	2,464	2,407	2,165	2,119	2,127
III 特別損失	1,358	653	1,287	521	711
	【 収 益 】				
総 収 益	204,772	193,478	208,001	222,200	223,411
I 医業収益	200,610	188,957	203,917	217,618	219,026
1. 入院収入	133,350	124,498	130,718	142,044	143,843
2. 室料差額収入	2,404	2,111	2,049	2,200	2,210
3. 外来収入	60,056	58,832	65,883	68,491	67,995
4. 公衆衛生活動収入	1,720	1,227	2,184	1,888	1,936
5. 医療相談収入	2,365	1,981	2,352	2,365	2,599
6. その他の医業収入	715	308	730	630	444
II 医業外収益	3,404	4,016	3,204	3,622	3,681
III 特別利益	758	505	880	960	704
総収益 - 総費用	△ 13,360	△ 22,060	△ 19,156	△ 13,671	△ 18,980
医業収益 - 医業費用	△ 13,700	△ 23,521	△ 19,788	△ 15,612	△ 20,527
総費用／総収益×100	106.5	111.4	109.2	106.2	108.5
医業費用／医業収益×100	106.8	112.4	109.7	107.2	109.4
病 院 数	635	659	593	500	520
平 均 病 床 数	306	295	299	320	310

図4 100床当たり総費用／医業費用／給与費／材料費の年次推移

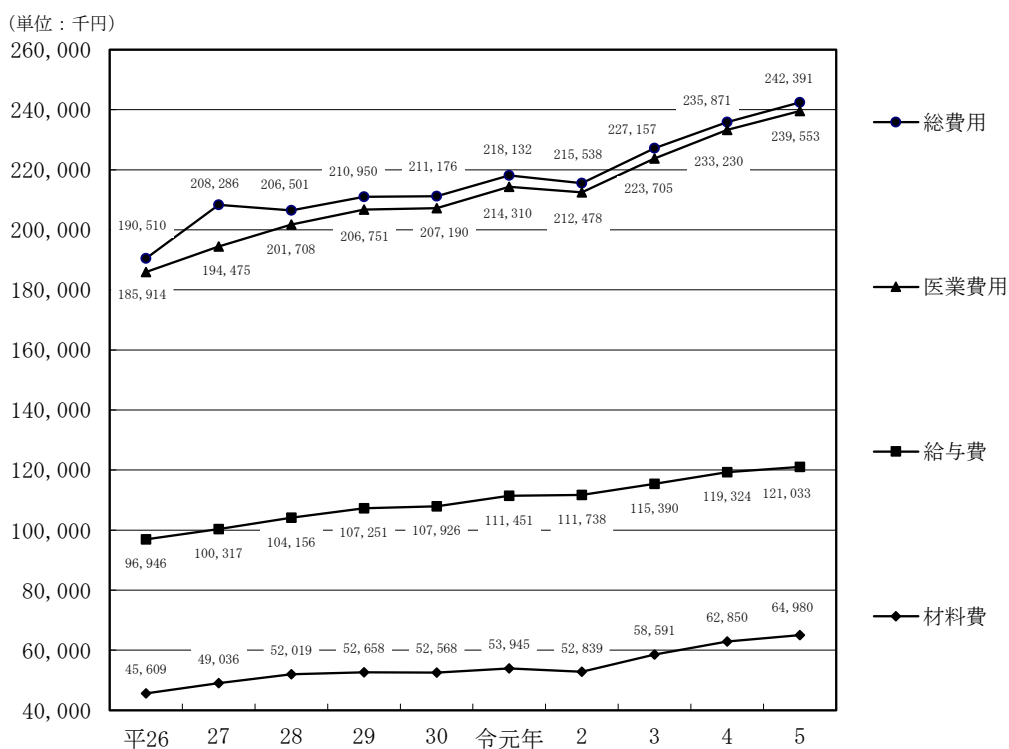
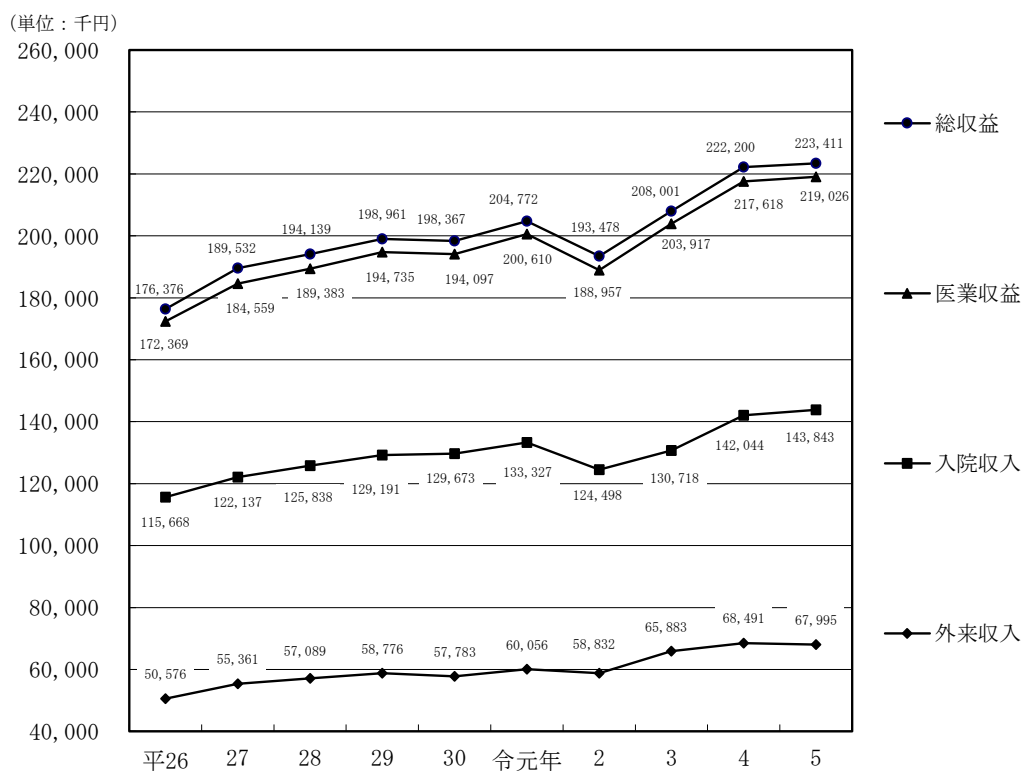


図5 100床当たり総収益／医業収益／入院収入／外来収入の年次推移



(10) 医業収益 100 対収支金額割合

医業収益を 100.0 とした場合、総費用は 110.7 (前年 6 月 108.4) で、前年に比して費用の割合が増加している。総費用のうち給与費が 55.3 (前年 6 月 54.8) と 5 割以上を占め、材料費は 29.7 (前年 6 月 28.9) であり、そのうち薬品費は 17.9 (前年 6 月 17.2)、経費は 17.0 (前年 6 月 16.3)、そのうち委託費は 8.6 (前年 6 月 8.6) となっている。

また、総収益は 102.0 (前年 6 月 102.1) となっているのに対して、入院収入は 65.7 (前年 6 月 65.3)、外来収入は 31.0 (前年 6 月 31.5) となっている。(参考 P30)

表 5 医業収益 100 対収支金額割合、主な科目別・年次推移

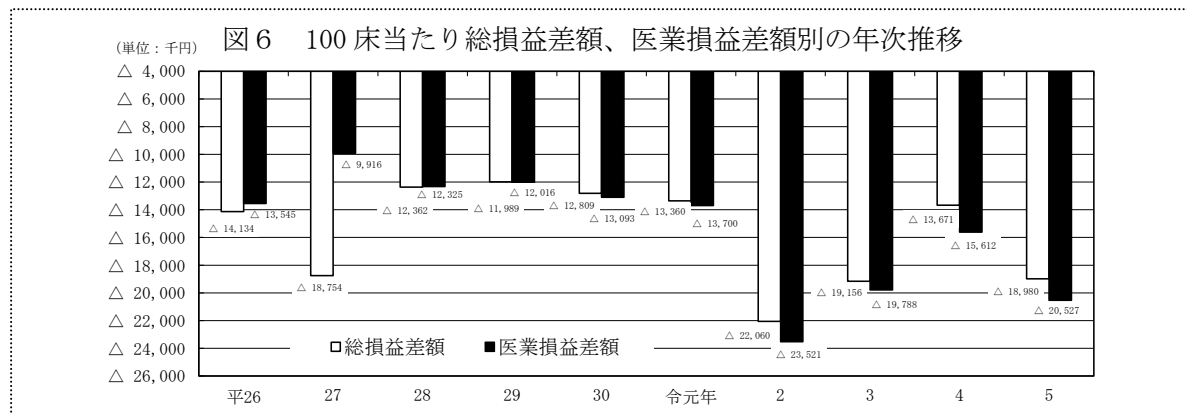
科 目	令和元年 6 月	令和 2 年 6 月	令和 3 年 6 月	令和 4 年 6 月	令和 5 年 6 月
総 費 用	108.7	114.1	111.4	108.4	110.7
医業費用	106.8	112.4	109.7	107.2	109.4
うち給与費	55.6	59.1	56.6	54.8	55.3
うち材料費	26.9	28.0	28.7	28.9	29.7
うち薬品費	16.2	17.1	17.4	17.2	17.9
うち経費	16.2	17.0	16.6	16.3	17.0
うち委託費	8.3	8.9	8.8	8.6	8.6
医業外費用	1.2	1.3	1.1	1.0	1.0
特別損失	0.7	0.3	0.6	0.2	0.3
総 収 益	102.1	102.4	102.0	102.1	102.0
医業収益	100.0	100.0	100.0	100.0	100.0
うち入院収入	66.5	65.9	64.1	65.3	65.7
うち外来収入	29.9	31.1	32.3	31.5	31.0
医業外収益	1.7	2.1	1.6	1.7	1.7
特別利益	0.4	0.3	0.4	0.4	0.3

(11) 100 床当たり総損益差額および医業損益差額の状況

総費用は 242,391 千円 (前年 6 月比・伸び率 2.8%増) であるのに対して、総収益は 223,411 千円 (前年 6 月比・伸び率 0.5%増) となっており、総収益から総費用を差し引くと△18,980 千円 (前年 6 月△13,671 千円) の赤字となっている。その結果、総費用対総収益比率は、108.5% (前年 6 月 106.2%) になっている。

医業費用は 239,553 千円 (前年 6 月比・伸び率 2.7%増) であるのに対して、医業収益は 219,026 千円 (前年 6 月比・伸び率 0.6%増) となっており、医業収益から医業費用を差し引くと△20,527 千円 (前年 6 月△15,612 千円) の赤字となっている。その結果、医業費用対医業収益比率は、109.4% (前年 6 月 107.2%) になっている。総損益差額および医業損益差額を年次別にみると図 6 のようになっている。(参考 P26)

なお、この調査では、総費用は、医業費用+医業外費用+特別損失であるが、総収益は、医業収益+医業外収益+特別利益であり、不採算部門等の医療に対し地方公営企業法に基づき地方公共団体が負担すべきものとされている負担金や補助金等を控除して集計している。

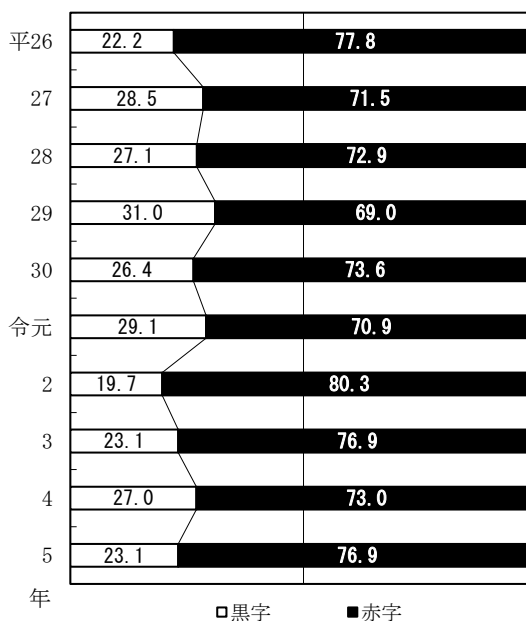


(12) 6月1カ月分の総損益差額からみた黒字・赤字病院の数の割合（他会計負担金・補助金等は総収益から控除した。また、6月1カ月分の総費用と総収益の差額により黒字・赤字状況を判別した場合の病院数の割合である。）

今回の調査において回答のあった病院 520 院のうち 23.1%（120 病院）の病院が黒字となっていて、赤字病院数の割合は 76.9%（400 病院）であった。これを年次別にみると図 7 のようになっている。

開設者別でみると、自治体病院 203 病院のうち 7.9%（16 病院）が黒字となっていて、赤字病院は 92.1%（187 病院）であった。（この場合、不採算部門等の医療に対し、地方公営企業法に基づき地方公共団体が負担すべきものとされている負担金や補助金等は総収益から除いて仮定計算を行っているため、法令に基づく病院決算時点での黒字・赤字とは異なる。）その他公的病院では 180 病院のうち 26.7%（48 病院）が黒字となっていて、赤字病院は 73.3%（132 病院）であり、私的病院では 137 病院のうち 40.9%（56 病院）が黒字となっていて、赤字病院は 59.1%（81 病院）であった。（参考 P48）

図 7 6月1カ月分の総損益差額からみた黒字・赤字病院の数の割合（%）年次推移



(13) 常勤職員 1 人当たり平均給与月額

常勤職員 1 人当たり平均給与額は 444 千円であり、職種別にみると、医師 1,079 千円、看護師 376 千円、准看護師 322 千円、看護業務補助者 233 千円、薬剤師 388 千円、その他の医療技術員 340 千円、事務職員 307 千円、技能労務員 263 千円となっている。（参考 P49）

4 調査結果の年次推移

表1 100床当たり延床面積

年次	病院数	平均病床数	100床 当たり 敷地面積 (㎡)	100床当たり建物延床面積(㎡)				
				総数	病棟	外来部門	中央診療部門	管理・サービス部門
【 総 数 】								
令和元	804	289	9,133	7,216	2,586	957	1,222	2,451
2	862	288	9,336	7,197	2,632	946	1,242	2,376
3	802	295	9,586	7,439	2,723	958	1,268	2,490
4	723	311	9,924	7,475	2,747	979	1,271	2,479
5	687	308	9,914	7,427	2,726	964	1,288	2,448
【 自 治 体 】								
令和元	402	279	10,886	7,308	2,596	952	1,249	2,510
2	436	281	11,132	7,630	2,730	996	1,339	2,565
3	418	293	11,072	7,774	2,791	982	1,324	2,677
4	360	309	11,799	7,808	2,799	1,012	1,319	2,677
5	306	309	12,298	7,989	2,888	1,038	1,383	2,680
【 そ の 他 公 的 】								
令和元	206	350	8,902	7,878	2,664	1,056	1,329	2,829
2	212	347	8,910	7,614	2,689	1,019	1,294	2,613
3	196	346	9,397	7,595	2,694	1,018	1,322	2,562
4	200	348	9,256	7,907	2,803	1,074	1,353	2,677
5	207	346	9,409	7,724	2,781	1,032	1,340	2,571
【 私 的 】								
令和元	196	246	5,464	6,032	2,447	825	1,001	1,759
2	214	246	5,760	5,611	2,325	732	946	1,608
3	188	247	5,932	6,323	2,585	805	1,044	1,889
4	163	271	6,259	5,958	2,525	744	1,019	1,670
5	174	261	5,861	5,881	2,338	717	1,026	1,801

表2 100床当たり敷地面積・建物総延床面積

病院の種類・一般病院の病床規模	令和元年	2	3	4	5
【 100床当たり敷地面積 (単位: ㎡) 】					
総数	9,133	9,336	9,586	9,924	9,914
一般病院	8,872	9,140	9,326	9,663	9,664
20～99床	12,119	12,110	13,201	15,961	14,870
100～199床	11,726	11,941	11,073	12,441	12,408
200～299床	8,157	8,777	9,656	10,413	10,580
300～399床	9,270	9,577	9,719	10,045	9,923
400～499床	8,997	8,763	9,291	9,612	9,543
500～599床	7,110	7,593	7,698	8,205	8,389
600～699床	8,327	8,520	8,321	8,555	8,522
700床～	6,347	6,540	7,750	6,503	6,224
精神科病院	14,474	13,531	15,564	15,048	17,693
【 100床当たり建物総延床面積 (単位: ㎡) 】					
総数	7,216	7,197	7,439	7,475	7,427
一般病院	7,348	7,343	7,552	7,600	7,553
20～99床	6,321	6,284	6,655	6,578	5,987
100～199床	6,761	6,623	6,472	6,296	6,451
200～299床	6,478	6,844	7,204	7,668	6,874
300～399床	6,868	7,059	7,324	7,387	7,405
400～499床	7,184	7,335	7,793	7,689	7,756
500～599床	7,829	7,880	8,082	8,013	8,211
600～699床	9,083	8,567	8,370	8,555	8,918
700床～	8,711	8,138	8,262	8,068	7,984
精神科病院	4,514	4,064	4,832	5,020	4,540

表3 一般病棟の看護単位数、看護師の勤務体制・3交替における夜間配置人員

年次	勤務体制					3交替における配置人員による単位数						
	総数	3交替	変則3交替	2交替	その他	総数	準夜			深夜		
							1人	2人	3人以上	1人	2人	3人以上
	【 総 数 】											
令和元	4,442	1,426	200	2,330	486	1,426	14	293	1,119	14	334	1,078
2	4,813	1,449	227	2,490	647	1,449	16	270	1,163	18	299	1,132
3	4,557	1,321	171	2,460	605	1,321	16	239	1,066	16	260	1,045
4	4,472	1,206	173	2,534	559	1,206	13	205	988	15	213	978
5	4,100	954	153	2,409	584	954	12	165	777	12	181	761
	【 自 治 体 】											
令和元	2,005	862	97	780	266	862	4	159	699	4	177	681
2	2,321	875	113	904	429	875	6	161	708	8	176	691
3	2,278	802	71	1,029	376	802	4	144	654	4	159	639
4	2,177	751	59	1,052	315	751	6	127	618	8	130	613
5	1,739	511	58	873	297	511	4	88	419	4	95	412
	【 そ の 他 公 的 】											
令和元	1,534	417	50	897	170	417	6	80	331	6	91	320
2	1,556	413	61	911	171	413	7	72	334	7	80	326
3	1,438	378	62	827	171	378	7	64	307	7	64	307
4	1,481	350	51	876	204	350	7	55	288	7	59	284
5	1,488	300	49	929	210	300	5	45	250	5	47	248
	【 私 的 】											
令和元	903	147	53	653	50	147	4	54	89	4	66	77
2	936	161	53	675	47	161	3	37	121	3	43	115
3	841	141	38	604	58	141	5	31	105	5	37	99
4	814	105	63	606	40	105	-	23	82	-	24	81
5	873	143	46	607	77	143	3	32	108	3	39	101

表4 年間剖検数階級別の病院数

年次	総数	0	1	10	20	30	40	50	60	70	80	90	100
			~9	~19	~29	~39	~49	~59	~69	~79	~89	~99	~
	【 総 数 】												
令和元	769	388	243	116	19	2	-	1	-	-	-	-	-
2	812	413	260	118	15	3	2	-	-	-	1	-	-
3	762	392	298	58	10	2	1	-	-	-	1	-	-
4	690	341	274	64	8	1	1	1	-	-	-	-	-
5	656	324	268	52	9	2	1	-	-	-	-	-	-
	【 自 治 体 】												
令和元	383	199	115	60	8	1	-	-	-	-	-	-	-
2	415	212	138	55	8	1	-	-	-	-	1	-	-
3	403	204	162	30	4	1	1	-	-	-	1	-	-
4	343	173	139	27	4	-	-	-	-	-	-	-	-
5	290	141	115	29	4	1	-	-	-	-	-	-	-
	【 そ の 他 公 的 】												
令和元	203	71	84	40	7	1	-	-	-	-	-	-	-
2	209	73	84	45	5	-	2	-	-	-	-	-	-
3	192	75	97	17	3	-	-	-	-	-	-	-	-
4	197	78	92	24	2	-	-	1	-	-	-	-	-
5	205	82	103	17	2	1	-	-	-	-	-	-	-
	【 私 的 】												
令和元	183	118	44	16	4	-	-	1	-	-	-	-	-
2	188	128	38	18	2	2	-	-	-	-	-	-	-
3	167	113	39	11	3	1	-	-	-	-	-	-	-
4	150	90	43	13	2	1	1	-	-	-	-	-	-
5	161	101	50	6	3	-	1	-	-	-	-	-	-

表5 平均在院日数

年次	総数	総数	一 般 病 院								精神科 病 院
			20～ 99床	100～ 199床	200～ 299床	300～ 399床	400～ 499床	500～ 599床	600～ 699床	700床～	
			【 総 数 】								
令和元	14.84	14.26	21.54	23.39	16.42	14.36	12.89	12.04	11.50	12.42	134.66
2	14.98	14.34	23.86	23.85	16.62	14.39	12.55	11.91	11.39	12.33	142.67
3	14.06	13.53	22.62	21.50	16.31	13.67	11.91	11.41	10.87	12.21	121.44
4	13.53	12.91	22.07	22.82	15.49	12.56	11.58	11.14	10.68	11.71	115.30
5	13.18	12.78	23.26	21.71	15.86	12.70	11.49	10.52	10.37	11.53	121.22
			【 自 治 体 】								
令和元	14.58	13.78	25.53	22.99	15.65	14.09	12.71	11.91	11.50	11.35	109.90
2	14.41	13.74	27.37	22.43	16.56	13.95	12.29	11.58	11.49	11.26	110.25
3	13.51	12.87	26.20	19.85	15.40	12.73	11.95	11.27	11.01	11.16	97.40
4	13.13	12.38	27.14	20.48	15.00	12.06	11.63	11.08	10.64	10.74	90.70
5	12.71	12.11	27.50	21.85	13.64	12.38	11.28	10.79	10.12	10.33	100.26
			【 そ の 他 公 的 】								
令和元	13.56	13.47	56.40	20.66	16.77	14.84	12.67	11.62	11.33	11.08	226.10
2	13.74	13.56	45.91	21.79	16.08	14.73	12.54	11.84	11.25	11.24	198.15
3	12.96	12.86	40.39	20.51	16.76	14.17	11.71	10.94	10.79	10.71	226.77
4	12.58	12.43	30.93	21.19	15.65	13.27	11.56	10.57	10.88	10.47	207.21
5	12.42	12.28	32.85	20.60	16.91	12.81	11.38	10.35	10.83	10.23	243.06
			【 私 的 】								
令和元	17.84	16.87	13.75	25.64	17.32	14.24	14.87	14.57	12.35	16.57	240.66
2	18.49	17.16	16.59	26.46	17.26	14.81	13.71	14.08	11.29	15.56	210.73
3	17.65	16.66	15.78	23.90	17.29	15.34	12.58	14.73	10.10	14.83	207.19
4	16.33	15.21	12.45	26.34	16.05	12.53	11.47	13.64	9.94	14.35	194.46
5	15.54	15.16	17.59	22.24	18.20	13.03	12.71	10.10	9.28	14.48	205.08

表6 病床利用率

病院の種類・ 一般病院の病床規模別	年次				
	令和元	2	3	4	5
総 数	74.60	65.85	65.76	67.94	68.22
一 般 病 院	74.80	65.65	65.83	67.86	68.38
20 ～ 99 床	68.98	64.35	64.85	62.00	64.27
100 ～ 199 床	73.87	68.79	67.21	69.54	69.68
200 ～ 299 床	75.27	65.24	63.59	66.37	65.19
300 ～ 399 床	73.59	64.13	63.43	64.91	66.98
400 ～ 499 床	72.79	63.00	64.08	68.12	67.92
500 ～ 599 床	76.74	66.95	68.34	69.60	69.66
600 ～ 699 床	78.32	65.98	67.72	71.10	71.25
700床 ～	77.37	67.65	69.25	68.51	70.99
精 神 科 病 院	70.35	70.05	64.11	69.48	63.81

表7 100床当たり職員総数

病院の種類	令和元年	2	3	4	5
【 総 数 】					
総 数	176.3	179.4	181.1	185.3	189.3
一 般 病 院	181.0	184.0	185.8	190.8	193.3
精 神 科 病 院	78.6	81.5	78.0	82.9	80.9
【 自 治 体 】					
総 数	165.8	171.8	173.7	177.7	178.6
一 般 病 院	172.3	176.9	179.9	184.6	185.0
精 神 科 病 院	79.4	83.2	78.5	86.4	82.7
【 そ の 他 公 的 】					
総 数	186.6	185.5	188.2	190.4	193.4
一 般 病 院	187.4	187.0	189.1	192.0	194.7
精 神 科 病 院	64.2	65.6	62.5	64.0	65.8
【 私 的 】					
総 数	185.0	188.8	190.1	196.4	204.5
一 般 病 院	190.7	196.3	196.2	204.5	207.4
精 神 科 病 院	78.8	82.2	79.7	79.1	81.1

表8 一般病院における100床当たり職員総数

病 床 規 模	令和元年	2	3	4	5
一 般 病 院	181.0	184.0	185.8	190.8	193.3
20 ～ 99 床	142.3	149.6	150.5	146.1	155.9
100 ～ 199 床	157.3	160.5	163.6	163.9	168.4
200 ～ 299 床	177.5	177.7	179.8	182.7	174.7
300 ～ 399 床	176.1	175.9	173.5	181.3	184.9
400 ～ 499 床	180.0	185.1	189.1	197.3	199.1
500 ～ 599 床	196.9	199.7	199.1	204.3	210.3
600 ～ 699 床	199.6	206.8	208.3	210.7	212.1
700床～	206.4	212.1	214.1	209.7	223.4

表9 一般病院における100床当たり職種別職員数

職 種	令和元年	2	3	4	5
(1) 総 数	179.8	182.8	184.7	189.9	190.5
(2) 医 師（歯科医を含む）	22.0	22.5	23.2	24.6	24.7
(3) 看 護 部 門	99.5	100.0	100.7	102.5	101.5
(4) 看 護 師	87.2	87.9	88.8	91.5	90.2
(5) 准 看 護 師	2.4	2.2	2.0	1.6	1.6
(6) 看 護 業 務 補 助 者	9.9	9.9	9.8	9.4	9.6
(7) 薬 剤 部 門	5.4	5.5	5.6	5.9	5.9
(8) 薬 剤 師	4.8	4.9	4.9	5.2	5.2
(9) そ の 他	0.6	0.7	0.7	0.7	0.7
(10) 放 射 線 部 門	5.0	5.1	5.1	5.4	5.4
(11) 放 射 線 ・ X 線 技 師	4.7	4.8	4.8	5.1	5.1
(12) そ の 他	0.2	0.2	0.3	0.3	0.2
(13) 検 査 部 門	6.5	6.6	6.7	7.0	7.1
(14) 臨 床 ・ 衛 生 検 査 技 師	6.3	6.3	6.5	6.7	6.8
(15) そ の 他	0.2	0.2	0.2	0.3	0.3
(16) リ ハ ビ リ 部 門	9.7	10.2	10.0	10.0	10.8
(17) 理 学 療 法 士	5.2	5.5	5.4	5.4	5.9
(18) 作 業 療 法 士	2.5	2.6	2.6	2.6	2.8
(19) 視 能 訓 練 士	0.5	0.6	0.6	0.6	0.6
(20) 言 語 聴 覚 士	1.1	1.2	1.2	1.2	1.3
(21) あん摩マッサージ指圧師	0.0	0.0	0.0	0.0	0.0
(22) そ の 他	0.3	0.3	0.3	0.3	0.3
(23) 栄 養（食 事）部 門	3.5	3.6	3.7	3.6	3.7
(24) 栄 養 士 ・ 管 理 栄 養 士	1.9	1.9	1.9	2.0	2.1
(25) 調 理 師	1.1	1.2	1.2	1.2	1.2
(26) そ の 他	0.5	0.5	0.6	0.5	0.5
(27) 歯 科 衛 生 ・ 技 工 士	0.6	0.6	0.7	0.7	0.7
(28) 臨 床 工 学 技 士	2.4	2.4	2.5	2.7	2.7
(29) 義 肢 装 具 士	0.0	0.0	0.0	0.0	0.0
(30) 介 護 福 祉 士	0.5	0.7	0.6	0.6	0.6
(31) そ の 他 の 医 療 技 術 員	0.7	0.8	0.7	0.9	0.8
(32) 医 療 社 会 事 業 従 事 者	1.5	1.6	1.6	1.6	1.7
(33) 診 療 記 録 管 理 者	0.7	0.7	0.7	0.8	0.7
(34) 事 務 部 門	19.2	19.7	20.1	20.9	21.6
(35) 医 事 事 務 担 当 職 員	5.6	5.8	5.6	5.8	5.9
(36) 医 師 事 務 作 業 補 助 者	4.0	4.2	4.5	4.8	4.8
(37) 一 般 事 務 担 当 職 員	9.6	9.7	10.0	10.3	10.9
(38) そ の 他 の 職 員	2.6	2.7	2.9	2.7	2.7

表10 医師1人当たり職員数

年次	総数	一 般 病 院									精神科 病 院
		総数	20～	100～	200～	300～	400～	500～	600～	700床～	
			99床	199床	299床	399床	499床	599床	699床		
【 総 数 】											
令和元	8.2	8.2	11.7	12.7	9.2	8.6	7.9	7.0	6.8	6.7	13.6
2	8.2	8.1	11.5	12.6	9.3	8.6	7.7	6.9	6.8	6.7	14.6
3	8.0	8.0	12.2	11.9	9.3	8.5	7.5	6.9	6.7	6.7	13.2
4	7.8	7.7	12.0	12.1	9.3	8.0	7.4	6.9	6.6	6.4	12.9
5	7.8	7.7	10.8	11.6	9.8	8.2	7.4	6.8	6.3	6.3	13.0
【 自 治 体 】											
令和元	7.8	7.7	11.2	12.0	8.1	8.4	7.6	6.8	6.9	6.0	13.1
2	7.7	7.7	11.1	12.3	8.4	8.4	7.2	6.7	6.8	5.9	13.8
3	7.6	7.5	11.5	11.6	8.4	8.2	7.1	6.7	6.8	6.1	12.2
4	7.5	7.4	12.0	11.8	8.2	7.8	7.2	6.8	6.7	5.9	11.5
5	7.3	7.3	10.4	11.9	8.5	7.9	7.0	6.9	6.3	5.5	12.3
【 そ の 他 公 的 】											
令和元	8.3	8.3	18.3	12.2	10.5	9.4	8.2	7.2	7.0	6.6	17.7
2	8.2	8.2	18.1	12.1	10.1	9.0	8.1	7.2	6.8	6.7	15.6
3	8.1	8.1	18.0	11.9	10.2	9.0	8.1	7.1	6.7	6.6	16.5
4	7.8	7.8	13.4	11.8	10.0	8.5	7.7	6.9	6.7	6.4	14.9
5	7.8	7.8	13.8	11.8	10.6	8.3	7.7	6.8	6.5	6.3	15.0
【 私 的 】											
令和元	9.2	9.2	11.5	13.7	10.6	8.1	8.0	7.3	5.8	8.2	14.5
2	9.4	9.3	10.9	13.2	10.4	8.7	8.2	7.3	6.5	7.9	16.0
3	9.1	9.0	12.3	12.3	10.4	8.5	7.6	7.1	5.7	7.6	16.4
4	8.6	8.4	11.2	12.5	10.8	7.6	7.3	7.0	5.7	7.4	19.3
5	8.6	8.6	10.4	11.2	11.0	8.6	7.6	6.6	5.5	7.4	17.4

(注) 医師も職員数に含まれている。

表11 医師1人1日当たり取扱い患者数

診 療 科	入 院				
	令元	2	3	4	5
(1) 総 数	4.3	3.7	3.6	3.6	3.4
(2) 内 科	6.2	5.3	5.3	5.1	5.1
(3) 呼 吸 器 内 科	6.6	5.2	5.4	4.9	5.0
(4) 循 環 器 内 科	4.7	4.0	3.8	3.8	3.8
(5) 消 化 器 内 科	4.9	4.4	4.0	4.1	4.0
(6) 神 経 内 科	6.4	5.4	5.1	5.0	4.7
(7) 皮 膚 科	2.5	2.2	1.9	1.9	2.0
(8) 小 児 科	2.5	2.2	2.3	2.1	2.5
(9) 精 神 科	13.7	12.2	10.5	12.5	7.5
(10) 外 科	4.7	4.2	3.9	3.9	3.9
(11) 呼 吸 器 外 科	3.5	2.8	2.7	2.6	2.8
(12) 心 臓 血 管 外 科	3.3	3.1	2.8	2.9	2.8
(13) 消 化 器 外 科	4.2	3.4	3.4	3.5	3.5
(14) 泌 尿 器 科	4.5	4.0	3.7	3.9	3.6
(15) 肛 門 外 科	5.8	7.3	5.0	4.9	4.0
(16) 脳 神 経 外 科	6.4	5.9	5.7	5.6	5.7
(17) 整 形 外 科	7.9	6.7	6.5	6.7	6.7
(18) 形 成 外 科	3.1	2.4	2.4	2.3	2.3
(19) 眼 科	2.8	2.5	2.2	2.3	2.2
(20) 耳 鼻 い ん こ う 科	3.5	2.6	2.7	2.7	2.7
(21) 小 児 外 科	2.0	1.6	1.6	1.4	1.9
(22) 産 婦 人 科	3.5	3.1	2.9	2.9	2.7
(23) 婦 人 科	4.4	3.6	2.9	3.2	2.7
(24) リ ハ ビ リ 科	14.4	13.7	13.8	12.6	12.3
(25) 放 射 線 科	2.5	1.5	1.2	1.9	1.6
(26) 麻 酔 科	1.7	1.8	1.7	1.6	2.7
(27) 歯 科	1.5	1.6	1.6	1.6	1.5

診 療 科	外 来				
	令元	2	3	4	5
(1) 総 数	7.0	6.6	6.7	6.5	6.4
(2) 内 科	7.7	7.1	7.2	7.0	6.9
(3) 呼 吸 器 内 科	5.7	5.2	5.1	5.2	5.1
(4) 循 環 器 内 科	6.0	5.4	5.5	5.4	5.3
(5) 消 化 器 内 科	6.4	5.7	5.8	6.1	5.8
(6) 神 経 内 科	5.8	5.1	5.3	5.6	5.1
(7) 皮 膚 科	15.0	14.0	13.9	13.3	13.1
(8) 小 児 科	5.3	3.5	4.2	4.1	4.7
(9) 精 神 科	8.3	7.8	8.3	7.8	6.3
(10) 外 科	4.7	4.5	4.5	4.6	4.4
(11) 呼 吸 器 外 科	3.0	2.9	3.0	3.0	3.1
(12) 心 臓 血 管 外 科	2.8	2.7	2.6	2.6	2.6
(13) 消 化 器 外 科	3.5	3.2	3.4	3.4	3.2
(14) 泌 尿 器 科	10.4	9.7	9.8	9.9	9.4
(15) 肛 門 外 科	9.1	9.4	6.7	7.2	8.5
(16) 脳 神 経 外 科	4.8	4.5	4.3	4.4	4.3
(17) 整 形 外 科	10.0	9.2	9.5	9.0	8.8
(18) 形 成 外 科	5.8	5.3	5.2	5.5	5.5
(19) 眼 科	13.5	12.2	12.5	12.6	11.8
(20) 耳 鼻 い ん こ う 科	10.2	8.6	8.8	8.7	9.2
(21) 小 児 外 科	2.4	2.4	2.3	2.3	2.3
(22) 産 婦 人 科	6.3	6.0	6.0	5.8	5.4
(23) 婦 人 科	8.5	7.8	7.9	6.6	7.2
(24) リ ハ ビ リ 科	10.1	9.2	8.0	9.0	7.1
(25) 放 射 線 科	3.6	3.5	3.5	3.5	3.2
(26) 麻 酔 科	2.2	1.8	1.9	1.8	1.7
(27) 歯 科	10.7	9.5	10.0	10.2	9.9

表12 患者1人1日当たり診療収入

(金額単位：千円)

診療科	入 院									
	令元		2		3		4		5	
	DPC以外の病院	DPCの病院	DPC以外の病院	DPCの病院	DPC以外の病院	DPCの病院	DPC以外の病院	DPCの病院	DPC以外の病院	DPCの病院
(1) 総 数	29.2	59.9	30.3	64.3	32.6	66.4	31.7	69.4	33.3	70.1
(2) 内 科	27.7	47.8	28.8	52.6	29.5	55.1	30.6	56.4	29.9	57.5
(3) 呼 吸 器 内 科	31.9	47.8	31.3	53.5	34.1	58.7	38.8	56.9	33.9	57.8
(4) 循 環 器 内 科	36.6	92.0	38.0	100.8	40.5	108.2	54.7	111.3	34.5	110.7
(5) 消 化 器 内 科	33.1	50.4	35.4	54.3	38.3	55.9	39.6	59.4	37.0	60.7
(6) 神 経 内 科	34.0	50.4	37.0	54.1	35.1	56.6	32.4	57.6	32.2	59.4
(7) 皮 膚 科	27.9	46.1	29.2	43.9	33.1	46.0	34.6	48.4	38.1	47.5
(8) 小 児 科	30.9	63.4	35.2	74.9	40.8	70.1	45.2	79.8	37.8	75.1
(9) 精 神 科	19.8	21.1	19.9	21.6	21.6	23.1	20.7	24.3	22.2	26.8
(10) 外 科	31.9	67.0	33.7	71.6	37.4	72.9	38.3	77.5	37.5	77.4
(11) 呼 吸 器 外 科	-	97.1	-	107.5	61.1	111.4	34.3	110.4	32.9	109.4
(12) 心 臓 血 管 外 科	62.4	153.9	53.1	156.8	-	167.6	129.3	172.9	-	174.1
(13) 消 化 器 外 科	50.4	73.9	50.5	81.4	51.1	85.0	54.4	88.5	58.3	88.6
(14) 泌 尿 器 科	40.2	58.9	48.9	63.9	49.8	66.7	42.1	70.5	47.7	73.7
(15) 肛 門 外 科	-	49.5	36.5	69.9	-	69.1	-	81.2	63.5	72.3
(16) 脳 神 経 外 科	37.7	64.3	40.9	70.0	44.9	69.6	53.9	75.7	39.0	74.3
(17) 整 形 外 科	37.4	59.0	41.2	64.4	44.2	65.7	42.5	69.5	47.5	68.2
(18) 形 成 外 科	28.9	56.9	34.8	62.5	39.9	59.7	80.3	64.4	30.8	65.2
(19) 眼 科	69.1	80.9	72.4	86.0	80.8	90.9	77.3	94.9	77.6	96.9
(20) 耳 鼻 い ん こ う 科	79.8	57.3	27.8	62.9	38.1	66.1	26.9	70.1	35.1	72.2
(21) 小 児 外 科	60.1	108.3	58.3	104.2	52.3	120.0	80.6	112.6	-	111.8
(22) 産 婦 人 科	90.2	67.9	107.4	74.8	89.7	76.5	66.0	78.8	79.6	80.4
(23) 婦 人 科	70.7	66.9	72.5	73.7	68.0	84.2	-	82.9	-	86.7
(24) リ ハ ビ リ 科	39.3	32.1	40.0	41.5	42.4	39.8	42.1	38.1	44.0	47.0
(25) 放 射 線 科	-	55.9	20.5	41.2	-	55.3	-	50.8	-	69.0
(26) 麻 酔 科	32.5	98.6	28.6	64.3	-	75.5	-	100.2	-	86.8
(27) 歯 科	44.8	55.4	-	59.0	69.5	62.8	38.0	64.1	48.6	65.0

(金額単位：千円)

診療科	外 来									
	令元		2		3		4		5	
	DPC以外の病院	DPCの病院	DPC以外の病院	DPCの病院	DPC以外の病院	DPCの病院	DPC以外の病院	DPCの病院	DPC以外の病院	DPCの病院
(1) 総 数	10.6	16.8	10.9	17.9	11.0	18.0	11.3	18.5	11.2	19.2
(2) 内 科	12.6	24.7	12.8	26.0	12.6	26.1	13.7	27.2	13.7	27.9
(3) 呼 吸 器 内 科	19.1	37.3	15.2	41.7	20.4	43.0	17.6	41.1	16.0	40.5
(4) 循 環 器 内 科	11.0	14.5	12.1	14.9	12.8	14.5	15.4	15.1	15.0	15.4
(5) 消 化 器 内 科	13.4	21.4	15.8	23.6	15.9	24.4	14.8	24.8	16.4	28.4
(6) 神 経 内 科	10.5	13.9	12.0	16.1	11.9	16.6	12.9	20.5	11.9	21.4
(7) 皮 膚 科	4.3	7.0	3.8	7.4	4.0	7.8	4.7	8.6	4.7	9.1
(8) 小 児 科	7.3	12.3	8.4	15.2	10.1	15.0	9.4	16.8	9.3	15.0
(9) 精 神 科	9.3	6.7	9.2	6.7	9.1	6.5	8.8	6.9	8.4	6.7
(10) 外 科	11.0	26.8	10.6	29.2	11.2	29.4	11.8	29.6	11.1	31.1
(11) 呼 吸 器 外 科	14.1	32.6	29.4	34.9	15.0	37.0	15.4	33.5	17.2	35.3
(12) 心 臓 血 管 外 科	10.8	13.3	9.4	13.7	12.6	13.7	12.7	13.3	16.7	13.3
(13) 消 化 器 外 科	16.1	29.8	15.1	30.5	18.4	33.3	20.3	34.3	31.6	37.9
(14) 泌 尿 器 科	14.7	20.7	14.0	22.0	13.2	21.7	13.9	22.8	14.4	23.3
(15) 肛 門 外 科	-	11.5	5.5	13.3	-	12.7	-	12.9	32.6	7.3
(16) 脳 神 経 外 科	10.9	12.5	10.0	12.7	10.0	12.8	10.0	12.7	9.9	13.0
(17) 整 形 外 科	7.7	9.1	8.1	9.8	7.9	9.3	8.5	9.7	8.4	9.6
(18) 形 成 外 科	4.3	7.7	4.8	7.7	6.6	7.7	5.8	8.1	6.3	7.9
(19) 眼 科	10.3	11.5	9.5	12.8	9.6	13.3	8.1	13.9	10.3	14.4
(20) 耳 鼻 い ん こ う 科	6.6	9.2	5.9	10.3	6.2	10.9	6.2	11.1	6.7	11.0
(21) 小 児 外 科	8.8	8.8	27.8	8.7	26.8	9.9	10.4	9.9	6.0	8.1
(22) 産 婦 人 科	6.0	9.3	7.5	9.6	7.0	10.0	10.5	10.5	5.5	11.1
(23) 婦 人 科	8.4	14.4	9.8	15.3	9.1	15.1	6.3	16.1	7.5	15.4
(24) リ ハ ビ リ 科	8.5	5.5	8.5	5.6	8.7	5.0	8.7	4.9	8.2	5.3
(25) 放 射 線 科	27.9	25.5	25.7	26.0	21.2	25.7	30.2	26.8	28.4	27.2
(26) 麻 酔 科	6.2	5.6	10.7	4.1	8.5	6.1	2.7	5.7	3.8	6.1
(27) 歯 科	6.1	7.0	6.6	7.3	6.9	7.4	6.7	7.7	6.9	7.9

表13 診療行為別の患者1人1日当たり診療収入

診療行為	令元		2		3		4		5	
	DPC以外の病院	DPCの病院	DPC以外の病院	DPCの病院	DPC以外の病院	DPCの病院	DPC以外の病院	DPCの病院	DPC以外の病院	DPCの病院
【 入 院 】										
(1) 総 数	29,172	59,909	30,344	64,262	32,620	66,432	31,667	69,355	33,287	70,105
(2) DPC 包括評価部分	-	26,442	-	28,630	-	27,993	-	29,740	-	29,504
(3) 入院料等	19,557	10,080	19,971	10,311	21,149	11,632	21,326	11,722	21,745	13,142
(4) 入院時食事療養費	1,704	1,592	1,765	1,610	1,757	1,572	1,818	1,586	1,771	1,610
(5) 医学管理等	358	587	179	781	230	670	178	715	229	697
(6) 検 査 料	616	530	607	587	804	1,026	651	985	714	811
(7) 画像診断料	383	150	391	160	417	193	363	181	381	190
(8) 投 薬 料	442	416	428	406	447	459	424	424	409	443
(9) 注 射 料	708	851	631	920	793	1,141	610	1,104	787	1,508
(10) リハビリ料	2,211	1,687	2,876	2,073	2,900	2,121	2,927	2,054	3,111	2,265
(11) 精神科専門療法料	238	21	281	30	219	44	313	32	274	26
(12) 手 術 料	1,784	15,761	2,014	16,873	2,375	17,658	2,293	18,877	2,569	18,163
(13) 処 置 料	532	567	505	608	736	612	465	650	437	556
(14) 放射線治療料	3	223	3	249	10	239	0	244	1	216
(15) 病理診断料	12	96	7	97	31	114	6	127	12	109
(16) そ の 他	625	907	685	928	750	957	293	914	845	865
(17) 人工透析(再掲)	94	213	106	222	132	234	84	214	71	236
【 外 来 】										
(1) 総 数	10,596	16,793	10,870	17,901	10,963	17,969	11,277	18,542	11,169	19,166
(2) 初 診 料	313	340	294	287	312	301	314	313	330	316
(3) 再 診 料	777	610	786	620	820	673	794	588	763	608
(4) 医学管理等	494	567	497	588	589	634	665	793	599	788
(5) 在宅医療料	710	1,012	770	1,130	809	1,101	823	1,157	888	1,111
(6) 検 査 料	2,141	3,403	2,104	3,410	2,374	3,617	2,309	3,673	2,358	3,667
(7) 画像診断料	1,032	2,271	1,051	2,270	1,081	2,267	1,035	2,324	1,096	2,323
(8) 投 薬 料	1,447	1,915	1,436	2,053	1,279	1,695	1,254	1,808	1,251	1,909
(9) 注 射 料	1,027	4,059	1,152	4,673	1,194	4,852	1,102	5,022	1,244	5,573
(10) リハビリ料	196	170	239	173	217	166	231	182	250	193
(11) 精神科専門療法料	434	80	426	90	295	59	495	80	441	78
(12) 手 術 ・ 処 置 料	1,517	1,569	1,602	1,781	1,460	1,739	1,495	1,698	1,483	1,771
(13) 放射線治療料	10	264	16	270	6	288	12	301	1	306
(14) 病理診断料	27	131	22	126	24	132	22	157	31	143
(15) そ の 他	471	401	474	429	504	445	727	447	434	381
(16) 人工透析(再掲)	637	794	840	873	647	895	694	786	566	820

表14 医師1人1日当たり診療収入

(金額単位：千円)

診療科	入 院									
	令元		2		3		4		5	
	DPC以外の病院	DPCの病院	DPC以外の病院	DPCの病院	DPC以外の病院	DPCの病院	DPC以外の病院	DPCの病院	DPC以外の病院	DPCの病院
(1) 総 数	276	228	265	209	263	211	282	221	256	219
(2) 内 科	305	253	282	242	286	247	296	251	274	263
(3) 呼 吸 器 内 科	274	313	323	269	259	315	269	279	206	288
(4) 循 環 器 内 科	286	427	263	395	303	395	274	424	265	414
(5) 消 化 器 内 科	227	244	193	234	208	223	206	245	188	243
(6) 神 経 内 科	504	295	393	268	449	263	407	267	327	263
(7) 皮 膚 科	98	113	59	95	107	86	87	93	51	93
(8) 小 児 科	209	151	270	149	183	154	304	158	167	185
(9) 精 神 科	306	197	284	168	262	184	317	168	180	157
(10) 外 科	238	292	246	284	248	268	246	288	268	284
(11) 呼 吸 器 外 科	-	344	-	296	196	304	208	285	270	296
(12) 心 臓 血 管 外 科	359	501	175	491	-	465	490	503	-	495
(13) 消 化 器 外 科	314	305	373	266	221	285	246	303	216	313
(14) 泌 尿 器 科	239	262	228	255	229	246	299	275	227	262
(15) 肛 門 外 科	-	289	180	535	-	349	-	401	202	354
(16) 脳 神 経 外 科	389	400	429	396	423	386	374	419	515	408
(17) 整 形 外 科	410	443	412	407	392	405	409	444	399	440
(18) 形 成 外 科	170	174	83	152	108	143	286	146	50	152
(19) 眼 科	203	228	245	203	196	200	233	214	208	210
(20) 耳 鼻 い ん こ う 科	127	205	92	163	115	181	44	190	84	197
(21) 小 児 外 科	239	193	215	150	197	161	113	156	-	213
(22) 産 婦 人 科	351	239	305	233	283	224	176	225	320	216
(23) 婦 人 科	244	304	175	273	136	255	-	263	-	234
(24) リ ハ ビ リ 科	538	492	588	528	646	469	524	494	723	402
(25) 放 射 線 科	-	140	36	61	-	67	-	95	-	113
(26) 麻 酔 科	138	164	66	115	-	131	-	165	-	232
(27) 歯 科	47	84	-	92	88	101	59	102	83	97

(金額単位：千円)

診療科	外 来									
	令元		2		3		4		5	
	DPC以外の病院	DPCの病院	DPC以外の病院	DPCの病院	DPC以外の病院	DPCの病院	DPC以外の病院	DPCの病院	DPC以外の病院	DPCの病院
(1) 総 数	113	110	110	111	115	113	113	115	114	117
(2) 内 科	133	177	119	175	128	175	119	184	133	183
(3) 呼 吸 器 内 科	135	212	105	214	161	218	106	213	82	208
(4) 循 環 器 内 科	105	85	106	79	121	77	104	81	147	80
(5) 消 化 器 内 科	87	136	125	132	118	139	132	150	146	162
(6) 神 経 内 科	67	80	57	83	55	90	68	115	69	108
(7) 皮 膚 科	106	100	93	99	100	104	91	113	126	115
(8) 小 児 科	79	61	59	50	93	59	81	65	94	67
(9) 精 神 科	66	66	61	60	69	58	63	58	41	55
(10) 外 科	63	123	62	128	70	128	67	134	68	132
(11) 呼 吸 器 外 科	146	98	85	102	104	109	131	98	137	105
(12) 心 臓 血 管 外 科	28	37	21	36	128	36	23	35	89	34
(13) 消 化 器 外 科	166	95	132	93	129	106	167	108	229	116
(14) 泌 尿 器 科	201	212	153	213	180	209	177	223	164	217
(15) 肛 門 外 科	-	105	23	137	-	85	-	93	264	65
(16) 脳 神 経 外 科	77	58	72	55	74	53	73	55	81	55
(17) 整 形 外 科	131	83	133	81	128	80	121	82	124	77
(18) 形 成 外 科	46	44	49	41	72	39	40	44	47	43
(19) 眼 科	170	152	164	149	157	162	124	173	153	167
(20) 耳 鼻 い ん こ う 科	112	90	86	87	97	93	70	96	109	98
(21) 小 児 外 科	28	21	92	20	78	23	21	23	30	19
(22) 産 婦 人 科	47	58	57	57	54	60	94	61	36	60
(23) 婦 人 科	75	122	74	120	67	122	49	104	49	112
(24) リ ハ ビ リ 科	39	64	42	59	34	52	36	56	26	45
(25) 放 射 線 科	78	91	62	91	56	91	76	95	106	88
(26) 麻 酔 科	26	12	32	7	27	11	8	10	12	11
(27) 歯 科	92	73	85	68	86	73	85	78	101	77

表15 100床当たり手術件数

年次	総数	総数	一般病院								精神科病院
			20～99床	100～199床	200～299床	300～399床	400～499床	500～599床	600～699床	700床～	
令和元	64	64	69	38	60	56	67	79	80	76	6
2	61	61	42	38	53	54	63	84	70	74	-
3	63	63	53	40	48	59	72	72	73	77	2
4	69	69	37	38	55	67	76	81	83	81	3
5	69	69	45	38	50	63	77	85	84	85	1

表16 看護要員1人1日当たり患者数

年次	総数	総数	一般病院								精神科病院
			20～99床	100～199床	200～299床	300～399床	400～499床	500～599床	600～699床	700床～	
令和元	1.1	1.1	1.3	1.3	1.1	1.1	1.1	1.0	1.1	1.0	1.6
2	1.0	1.0	1.2	1.2	1.0	1.0	0.9	0.9	0.9	0.9	1.5
3	1.0	1.0	1.2	1.2	1.0	1.0	0.9	0.9	0.9	0.9	1.5
4	1.0	1.0	1.2	1.2	1.0	1.0	1.0	1.0	0.9	0.9	1.5
5	1.0	1.0	1.2	1.2	1.0	1.0	1.0	0.9	0.9	0.9	1.4
令和元	9.0	9.0	8.4	8.6	8.9	8.9	8.7	8.7	9.4	11.2	11.2
2	8.3	8.3	8.7	8.2	8.1	7.9	8.4	8.3	7.8	10.0	11.4
3	8.6	8.6	8.7	8.4	8.5	8.4	8.7	8.8	8.1	9.7	12.0
4	8.8	8.8	8.4	8.8	8.6	8.2	8.4	9.1	8.8	10.5	11.7
5	8.6	8.6	8.8	9.1	8.1	8.2	8.3	8.6	8.6	10.9	12.6

表17 手術部門看護要員1人1日当たり手術件数

年次	総数	総数	一般病院								精神科病院
			20～99床	100～199床	200～299床	300～399床	400～499床	500～599床	600～699床	700床～	
令和元	0.4	0.4	0.7	0.3	0.4	0.3	0.4	0.4	0.4	0.4	0.3
2	0.4	0.4	0.4	0.4	0.3	0.3	0.3	0.4	0.4	0.4	-
3	0.4	0.4	0.4	0.3	0.3	0.4	0.4	0.4	0.4	0.4	0.1
4	0.4	0.4	0.5	0.3	0.3	0.4	0.4	0.4	0.4	0.4	0.2
5	0.4	0.4	0.4	0.3	0.3	0.4	0.4	0.4	0.4	0.5	-

表18 中材部門看護要員1人1日当たり手術件数

年次	総数	総数	一般病院								精神科病院
			20～99床	100～199床	200～299床	300～399床	400～499床	500～599床	600～699床	700床～	
令和元	5.0	5.0	2.5	1.9	3.9	5.6	6.9	9.5	12.5	7.3	1.4
2	4.9	4.9	1.9	2.0	3.3	4.7	7.0	8.9	12.7	6.2	-
3	5.2	5.2	1.6	2.2	2.8	6.9	7.9	10.4	12.4	5.0	-
4	5.8	5.8	1.3	2.1	4.4	6.1	8.6	10.9	15.2	4.8	1.3
5	5.6	5.6	1.9	2.8	3.6	5.8	8.9	9.5	13.4	4.6	-

表19 薬剤部門職員1人1日当たり調剤件数

病院の種類・一般病院の病床規模	令和元年	2	3	4	5
総数	27	25	25	27	26
一般病院	27	24	24	27	26
20～99床	24	28	24	29	27
100～199床	26	25	26	33	30
200～299床	30	31	24	27	27
300～399床	27	23	25	22	22
400～499床	27	25	23	26	24
500～599床	26	22	27	28	27
600～699床	25	20	19	20	31
700床～	26	26	27	34	24
精神科病院	47	44	49	44	39

表20 1食当たり食事材料費

(金額単位：円)

病院の種類・一般病院の病床規模	令和元年	2	3	4	5
総数	268.4	272.6	279.3	290.5	318.2
一般病院	269.6	272.6	278.0	291.1	318.9
20～99床	295.3	268.7	258.6	313.9	278.6
100～199床	276.6	279.2	283.5	274.2	340.8
200～299床	277.4	282.0	286.3	295.3	319.6
300～399床	262.5	262.5	278.6	286.6	298.9
400～499床	263.7	272.2	276.2	285.2	331.0
500～599床	280.8	291.2	276.5	288.8	331.5
600～699床	280.7	252.6	286.0	312.5	323.6
700床～	219.6	262.1	251.2	300.2	279.7
精神科病院	243.9	273.8	322.7	276.7	303.4

表21 栄養（食事）部門職員1人1日当たり食事数

病院の種類・一般病院の病床規模		令和元年	2	3	4	5
		【 総 数 】				
総	数	33	29	29	30	30
一	般 病 院	32	28	29	29	29
	20 ～ 99 床	19	18	17	16	22
	100 ～ 199 床	23	23	23	23	24
	200 ～ 299 床	34	32	29	29	26
	300 ～ 399 床	31	28	26	29	30
	400 ～ 499 床	32	27	30	31	30
	500 ～ 599 床	41	30	33	32	35
	600 ～ 699 床	43	35	36	37	32
	700床～	35	31	32	28	33
精	神 科 病 院	51	37	57	43	52
		【 一 般 食 】				
総	数	20	18	18	18	18
一	般 病 院	19	17	18	17	18
	20 ～ 99 床	12	12	11	10	13
	100 ～ 199 床	14	15	15	15	14
	200 ～ 299 床	22	19	18	18	14
	300 ～ 399 床	18	17	15	16	18
	400 ～ 499 床	20	16	19	19	17
	500 ～ 599 床	24	18	21	19	21
	600 ～ 699 床	26	22	22	22	21
	700床～	24	20	21	17	21
精	神 科 病 院	38	30	45	35	39
		【 特 別 食 】				
総	数	13	11	11	12	12
一	般 病 院	13	11	11	12	12
	20 ～ 99 床	7	6	6	6	9
	100 ～ 199 床	10	8	8	9	9
	200 ～ 299 床	12	13	11	11	11
	300 ～ 399 床	13	11	11	14	12
	400 ～ 499 床	12	11	11	13	12
	500 ～ 599 床	17	13	12	14	14
	600 ～ 699 床	17	13	14	15	11
	700床～	12	11	11	11	12
精	神 科 病 院	12	7	12	9	13

表22 事務部門職員1人1日当たり患者数

病院の種類・一般病院の病床規模		令和元年	2	3	4	5
【 総 数 】						
総	数	7.9	7.1	7.4	7.5	7.1
一	般 病 院	7.8	7.0	7.3	7.4	7.0
	20 ～ 99 床	8.6	8.2	8.1	7.6	7.7
	100 ～ 199 床	8.2	7.8	7.6	7.7	7.8
	200 ～ 299 床	7.7	6.8	7.0	7.3	6.9
	300 ～ 399 床	7.7	6.6	7.0	7.2	6.8
	400 ～ 499 床	8.1	6.9	7.8	7.7	7.1
	500 ～ 599 床	7.8	7.2	7.8	7.3	6.9
	600 ～ 699 床	7.5	6.6	7.1	7.5	7.1
	700床～	7.5	6.7	6.5	7.1	6.7
精	神 科 病 院	11.8	12.5	10.9	11.6	11.3
【 入 院 】						
総	数	3.2	2.7	2.7	2.8	2.7
一	般 病 院	3.1	2.7	2.7	2.7	2.6
	20 ～ 99 床	3.2	2.9	2.6	2.6	2.7
	100 ～ 199 床	3.3	3.1	2.9	3.0	2.9
	200 ～ 299 床	3.1	2.7	2.6	2.7	2.7
	300 ～ 399 床	3.0	2.6	2.6	2.6	2.5
	400 ～ 499 床	3.1	2.5	2.7	2.8	2.6
	500 ～ 599 床	3.1	2.7	2.8	2.6	2.5
	600 ～ 699 床	3.0	2.4	2.6	2.7	2.7
	700床～	3.0	2.5	2.5	2.7	2.6
精	神 科 病 院	8.1	8.6	7.2	7.9	7.3
【 外 来 】						
総	数	4.7	4.3	4.6	4.7	4.4
一	般 病 院	4.7	4.3	4.6	4.7	4.4
	20 ～ 99 床	5.5	5.2	5.5	5.0	5.0
	100 ～ 199 床	4.9	4.7	4.7	4.8	4.9
	200 ～ 299 床	4.5	4.1	4.4	4.5	4.2
	300 ～ 399 床	4.6	4.1	4.5	4.6	4.3
	400 ～ 499 床	5.0	4.4	5.1	4.9	4.5
	500 ～ 599 床	4.7	4.5	5.0	4.7	4.4
	600 ～ 699 床	4.6	4.1	4.5	4.8	4.5
	700床～	4.6	4.2	4.0	4.4	4.1
精	神 科 病 院	3.7	4.0	3.7	3.8	4.0

表23 6月中の1病院当たり入院患者数

年次	総数	総数	一 般 病 院							精神科 病 院	
			20～ 99床	100～ 199床	200～ 299床	300～ 399床	400～ 499床	500～ 599床	600～ 699床		700床～
【 総 数 】											
令和元	7,377	7,415	1,444	3,660	6,010	7,879	10,356	13,361	16,333	21,334	6,482
2	6,217	6,250	1,385	3,394	5,111	7,048	9,049	11,673	13,510	17,439	5,409
3	6,346	6,363	1,438	3,375	5,034	7,061	9,212	11,481	14,201	19,354	5,778
4	7,037	7,135	1,413	3,482	5,217	7,190	9,754	12,100	14,735	19,404	5,453
5	6,826	6,845	1,375	3,526	5,228	7,305	9,702	12,302	14,842	19,782	6,214
【 自 治 体 】											
令和元	6,925	7,020	1,264	3,128	5,702	7,487	10,064	13,111	15,944	20,302	5,619
2	5,696	5,788	1,160	2,981	4,620	6,761	8,684	11,026	13,220	15,869	4,433
3	6,243	6,312	1,169	2,852	4,642	6,514	8,771	11,158	13,575	17,265	4,826
4	6,937	7,175	1,248	3,004	4,894	6,802	9,424	11,647	14,219	17,409	4,851
5	6,628	6,733	1,062	3,068	4,921	6,638	9,463	11,866	14,532	18,431	4,950
【 そ の 他 公 的 】											
令和元	8,704	8,737	1,780	3,856	6,043	7,656	10,745	13,660	16,789	20,008	5,618
2	7,471	7,480	1,638	3,536	5,391	6,806	9,312	12,299	13,989	16,399	6,936
3	7,203	7,226	1,690	3,571	4,875	7,177	9,700	11,707	15,212	19,128	5,298
4	7,629	7,652	1,213	3,606	5,041	7,101	9,948	12,455	15,596	18,283	6,421
5	7,506	7,485	1,412	3,358	5,148	7,364	9,790	12,903	15,255	17,938	9,333
【 私 的 】											
令和元	6,616	6,507	1,751	4,002	6,351	8,852	9,614	13,507	16,718	24,371	10,103
2	5,730	5,648	1,729	3,679	5,550	7,871	9,447	12,060	13,819	20,045	10,390
3	5,639	5,561	1,693	3,655	5,650	8,080	9,317	12,264	15,991	21,872	9,903
4	6,444	6,390	1,968	3,698	5,739	8,233	10,511	13,074	-	21,915	8,042
5	6,226	6,160	1,712	3,996	5,713	8,309	10,328	11,680	-	21,995	10,681

表24 6月中の1病院当たり外来患者数

年次	総数	総数	一 般 病 院							精神科 病 院	
			20～ 99床	100～ 199床	200～ 299床	300～ 399床	400～ 499床	500～ 599床	600～ 699床		700床～
【 総 数 】											
令和元	10,978	11,315	2,724	5,233	8,734	11,763	16,804	20,560	25,425	31,920	3,081
2	9,833	10,113	2,762	5,008	7,932	10,883	15,663	19,504	22,937	28,020	3,024
3	10,748	10,980	3,219	5,264	8,723	12,271	16,923	20,082	24,839	30,315	2,883
4	11,708	12,254	2,808	5,324	8,818	12,846	17,227	21,634	25,716	30,212	2,833
5	11,206	11,450	2,750	5,847	8,050	12,150	17,097	21,827	24,372	29,596	3,535
【 自 治 体 】											
令和元	10,265	10,770	2,266	5,400	8,301	11,349	16,123	19,343	23,577	30,607	3,336
2	9,295	9,747	2,324	5,263	7,522	10,551	15,268	18,844	21,073	29,636	3,050
3	11,020	11,407	2,588	5,695	8,359	11,337	16,441	19,311	23,036	32,257	3,059
4	11,927	12,934	2,454	5,600	8,907	12,544	16,866	20,944	24,475	31,261	3,094
5	11,216	11,702	2,284	5,916	8,774	10,978	17,388	19,896	22,981	31,263	3,481
【 そ の 他 公 的 】											
令和元	14,285	14,417	1,840	6,411	9,387	12,317	17,926	23,113	27,666	35,840	1,893
2	12,878	13,048	1,680	5,965	9,111	12,037	16,187	21,814	25,124	29,847	2,254
3	12,965	13,100	2,208	6,528	9,016	13,046	17,992	21,621	27,276	31,762	1,786
4	13,589	13,802	1,966	6,366	8,323	13,395	17,696	23,446	27,785	32,100	2,388
5	13,258	13,373	2,491	6,558	8,523	13,182	17,428	23,580	26,228	31,742	3,040
【 私 的 】											
令和元	8,381	8,562	4,200	4,413	8,648	11,580	14,161	17,054	26,934	29,055	2,588
2	7,411	7,478	4,222	4,289	7,136	10,008	15,054	14,337	28,943	24,201	3,623
3	8,079	8,174	4,472	4,206	8,917	12,997	14,896	18,556	34,726	27,269	2,910
4	8,885	9,124	4,331	4,494	9,244	12,308	16,944	19,305	-	27,963	1,727
5	8,497	8,558	3,430	5,291	6,561	12,234	14,080	22,098	-	26,942	4,351

表25-1 100床当たり収支金額

(金額単位：千円)

科 目	総 数				
	令和元年	2	3	4	5
	【 費 用 】				
総 費 用	218,132	215,538	227,157	235,871	242,391
I 医業費用	214,310	212,478	223,705	233,230	239,553
1. 給与費	111,451	111,738	115,390	119,324	121,033
(1) 常勤職員給	68,934	68,252	70,810	73,548	74,707
(2) 非常勤職員給	7,750	7,764	8,370	7,932	8,178
(3) 臨時給与費	16,062	16,627	16,644	17,555	17,404
(4) 退職給付費用	4,555	4,527	4,318	4,534	4,699
(5) 法定福利費	14,149	14,568	15,248	15,754	16,046
2. 材料費	53,945	52,839	58,591	62,850	64,980
(1) 薬品費	32,431	32,309	35,565	37,425	39,202
(2) 診療材料費	19,867	19,009	21,442	23,741	23,846
(3) 食事材料費	877	856	831	903	1,001
(4) 医療消耗備品費	770	665	752	781	932
3. 経費	32,426	32,039	33,805	35,415	37,214
うち委託費	16,568	16,761	17,844	18,613	18,939
4. 減価償却費	14,073	13,673	13,814	13,600	14,118
5. 資産減耗損	349	229	244	187	194
6. 研究・研修費	990	900	793	810	840
7. 本部費分担金	1,076	1,059	1,068	1,045	1,173
II 医業外費用	2,464	2,407	2,165	2,119	2,127
うち支払利息	1,339	1,145	1,117	949	894
うち看護師養成費	246	238	208	232	219
III 特別損失	1,358	653	1,287	521	711
納付消費税(別掲)	700	824	902	962	955
	【 収 益 】				
総 収 益	204,772	193,478	208,001	222,200	223,411
I 医業収益	200,610	188,957	203,917	217,618	219,026
1. 入院収入	133,327	124,498	130,718	142,044	143,843
2. 室料差額収入	2,427	2,111	2,049	2,200	2,210
3. 外来収入	60,056	58,832	65,883	68,491	67,995
4. 公衆衛生活動収入	1,720	1,227	2,184	1,888	1,936
5. 医療相談収入	2,365	1,981	2,352	2,365	2,599
6. その他の医業収入	715	308	730	630	444
II 医業外収益	3,404	4,016	3,204	3,622	3,681
III 特別利益	758	505	880	960	704
他会計負担金・補助金等収入(別掲)	11,625	11,026	26,518	30,192	29,146
総収益 - 総費用	△ 13,360	△ 22,060	△ 19,156	△ 13,671	△ 18,980
医業収益 - 医業費用	△ 13,700	△ 23,521	△ 19,788	△ 15,612	△ 20,527
総費用/総収益×100	106.5	111.4	109.2	106.2	108.5
医業費用/医業収益×100	106.8	112.4	109.7	107.2	109.4
病 院 数	635	659	593	500	520
平 均 病 床 数	306	295	299	320	310

表25-2 100床当たり収支金額

(金額単位：千円)

科 目	自 治 体				
	令和元年	2	3	4	5
	【 費 用 】				
総 費 用	221,862	218,665	237,365	241,110	247,576
I 医業費用	216,622	214,787	232,630	237,657	243,615
1. 給 与 費	112,712	113,705	120,043	122,431	124,020
(1) 常勤職員給	67,772	66,338	70,874	72,357	73,013
(2) 非常勤職員給	8,141	8,692	8,886	8,520	8,800
(3) 臨時給与費	16,615	17,547	17,990	18,287	18,479
(4) 退職給付費用	4,626	4,894	5,087	5,383	5,249
(5) 法定福利費	15,558	16,234	17,206	17,884	18,478
2. 材 料 費	51,903	50,604	58,590	60,348	62,373
(1) 薬品費	31,024	30,994	35,049	35,399	36,762
(2) 診療材料費	19,976	18,614	22,596	23,972	24,558
(3) 食事材料費	653	691	635	706	752
(4) 医療消耗備品費	251	304	310	272	301
3. 経 費	33,515	32,825	35,264	36,931	38,589
うち委託費	19,887	19,550	20,816	21,923	22,948
4. 減価償却費	16,452	15,759	16,720	16,100	16,628
5. 資産減耗損	298	295	367	314	324
6. 研究・研修費	1,190	1,075	1,054	1,097	1,094
7. 本部費分担金	553	525	593	436	587
II 医業外費用	3,394	3,261	2,926	2,863	2,701
うち支払利息	2,259	1,830	1,708	1,499	1,434
うち看護師養成費	200	261	223	253	268
III 特別損失	1,846	617	1,809	591	1,260
納付消費税 (別掲)	609	630	787	646	680
	【 収 益 】				
総 収 益	194,808	181,922	201,812	214,104	213,167
I 医業収益	189,429	175,340	196,392	208,563	207,055
1. 入院収入	128,173	115,896	127,463	138,219	138,312
2. 室料差額収入	1,797	1,543	1,454	1,515	1,492
3. 外来収入	57,007	56,093	64,604	65,885	64,804
4. 公衆衛生活動収入	796	778	1,470	1,179	1,016
5. 医療相談収入	1,191	1,216	1,039	1,187	1,142
6. その他の医業収入	464	△ 186	361	579	288
II 医業外収益	4,375	5,862	4,217	4,633	5,007
III 特別利益	1,004	720	1,204	908	1,104
他会計負担金・補助金等収入(別掲)	23,002	21,780	38,111	42,256	43,405
総収益 - 総費用	△ 27,054	△ 36,743	△ 35,553	△ 27,006	△ 34,409
医業収益 - 医業費用	△ 27,193	△ 39,447	△ 36,238	△ 29,094	△ 36,560
総費用/総収益×100	113.9	120.2	117.6	112.6	116.1
医業費用/医業収益×100	114.4	122.5	118.5	113.9	117.7
病 院 数	280	296	259	215	203
平 均 病 床 数	300	288	315	331	318

表25-3 100床当たり収支金額

(金額単位：千円)

科 目	そ の 他 公 的				
	令和元年	2	3	4	5
	【 費 用 】				
総 費 用	229,999	225,838	229,602	241,125	247,439
I 医業費用	227,500	223,293	227,097	238,934	245,225
1. 給 与 費	115,021	112,765	113,521	117,659	120,118
(1) 常勤職員給	71,507	70,240	71,039	74,121	75,092
(2) 非常勤職員給	6,730	6,312	7,172	6,833	7,182
(3) 臨時給与費	17,174	17,164	16,619	17,683	17,805
(4) 退職給付費用	5,713	5,190	4,376	4,409	5,078
(5) 法定福利費	13,897	13,859	14,316	14,613	14,960
2. 材 料 費	64,128	62,942	66,417	72,196	73,454
(1) 薬品費	40,904	40,932	43,106	45,740	47,041
(2) 診療材料費	21,323	20,138	21,511	24,370	24,422
(3) 食事材料費	1,088	1,001	1,007	1,115	1,182
(4) 医療消耗備品費	813	871	793	971	808
3. 経 費	31,457	31,793	32,884	34,395	36,062
うち委託費	15,064	15,475	16,375	17,062	17,102
4. 減価償却費	13,848	13,236	11,920	12,344	13,127
5. 資産減耗損	611	248	137	112	159
6. 研究・研修費	898	803	637	620	722
7. 本部費分担金	1,538	1,507	1,580	1,607	1,583
II 医業外費用	1,836	1,843	1,402	1,625	1,930
うち支払利息	483	431	383	351	370
うち看護師養成費	422	323	300	306	271
III 特別損失	664	702	1,104	567	284
納付消費税(別掲)	668	947	1,112	1,504	1,098
	【 収 益 】				
総 収 益	227,369	213,371	223,450	238,400	238,595
I 医業収益	223,663	210,087	220,418	234,178	235,166
1. 入院収入	142,502	133,694	135,935	147,207	149,344
2. 室料差額収入	2,955	2,628	2,389	2,688	2,593
3. 外来収入	71,078	68,470	74,179	77,459	76,644
4. 公衆衛生活動収入	2,741	1,642	2,876	2,340	2,374
5. 医療相談収入	3,436	2,928	4,126	3,831	3,867
6. その他の医業収入	951	725	913	653	342
II 医業外収益	3,054	2,894	2,240	2,743	2,838
III 特別利益	652	390	792	1,479	591
他会計負担金・補助金等収入(別掲)	4,255	3,367	22,427	25,114	23,341
総収益 - 総費用	△ 2,630	△ 12,467	△ 6,152	△ 2,725	△ 8,844
医業収益 - 医業費用	△ 3,837	△ 13,206	△ 6,679	△ 4,756	△ 10,059
総費用/総収益×100	101.2	105.8	102.8	101.1	103.7
医業費用/医業収益×100	101.7	106.3	103.0	102.0	104.3
病 院 数	190	190	168	161	180
平 均 病 床 数	356	350	331	343	338

表25-4 100床当たり収支金額

(金額単位：千円)

科 目	私 的 (医療法人, 個人, 公益・社会福祉法人等)				
	令和元年	2	3	4	5
	【 費 用 】				
総 費 用	191,947	193,258	203,016	216,048	224,465
I 医業費用	188,818	191,031	200,856	214,398	222,591
1. 給与費	103,300	106,211	108,524	115,455	117,206
(1) 常勤職員給	67,139	68,982	70,364	75,140	77,103
(2) 非常勤職員給	8,598	8,169	8,983	8,495	8,749
(3) 臨時給与費	13,208	13,953	13,941	15,785	14,783
(4) 退職給付費用	2,578	2,762	2,674	2,932	3,063
(5) 法定福利費	11,777	12,344	12,561	13,103	13,508
2. 材料費	41,803	41,850	47,737	52,754	55,275
(1) 薬品費	21,753	21,515	26,157	28,020	30,272
(2) 診療材料費	17,344	18,039	18,999	22,210	21,583
(3) 食事材料費	983	960	986	972	1,142
(4) 医療消耗備品費	1,722	1,066	1,596	1,552	2,277
3. 経費	31,820	30,854	32,118	33,868	36,696
うち委託費	12,422	13,190	13,840	14,126	14,832
4. 減価償却費	9,745	10,187	10,534	10,352	11,280
5. 資産減耗損	34	69	140	39	20
6. 研究・研修費	744	703	482	514	582
7. 本部費分担金	1,373	1,427	1,322	1,417	1,532
II 医業外費用	1,630	1,579	1,679	1,353	1,427
うち支払利息	889	888	934	765	812
うち看護師養成費	55	61	51	66	40
III 特別損失	1,499	648	481	297	446
納付消費税 (別掲)	931	1,020	845	739	1,208
	【 収 益 】				
総 収 益	188,523	185,609	199,151	212,707	216,068
I 医業収益	186,034	183,281	196,326	209,573	213,170
1. 入院収入	128,912	127,374	130,098	141,667	144,461
2. 室料差額収入	2,828	2,442	2,785	2,851	2,851
3. 外来収入	48,564	49,303	56,978	59,243	59,041
4. 公衆衛生活動収入	1,918	1,480	2,677	2,654	2,848
5. 医療相談収入	2,976	2,036	2,561	2,456	3,071
6. その他の医業収入	836	646	1,227	701	897
II 医業外収益	2,047	2,073	2,481	2,920	2,724
III 特別利益	442	255	344	215	174
他会計負担金・補助金等収入(別掲)	921	1,460	8,627	12,890	13,313
総収益 - 総費用	△ 3,424	△ 7,649	△ 3,865	△ 3,341	△ 8,397
医業収益 - 医業費用	△ 2,784	△ 7,750	△ 4,530	△ 4,825	△ 9,421
総費用/総収益×100	101.8	104.1	101.9	101.6	103.9
医業費用/医業収益×100	101.5	104.2	102.3	102.3	104.4
病 院 数	165	173	166	124	137
平 均 病 床 数	258	247	241	270	261

表26-1 医業収益100対収支金額割合

科 目	総 数				
	令和元年	2	3	4	5
	【 費 用 】				
総 費 用	108.7	114.1	111.4	108.4	110.7
I 医業費用	106.8	112.4	109.7	107.2	109.4
1. 給 与 費	55.6	59.1	56.6	54.8	55.3
(1) 常勤職員給	34.4	36.1	34.7	33.8	34.1
(2) 非常勤職員給	3.9	4.1	4.1	3.6	3.7
(3) 臨時給与費	8.0	8.8	8.2	8.1	7.9
(4) 退職給付費用	2.3	2.4	2.1	2.1	2.1
(5) 法定福利費	7.1	7.7	7.5	7.2	7.3
2. 材 料 費	26.9	28.0	28.7	28.9	29.7
(1) 薬品費	16.2	17.1	17.4	17.2	17.9
(2) 診療材料費	9.9	10.1	10.5	10.9	10.9
(3) 食事材料費	0.4	0.5	0.4	0.4	0.5
(4) 医療消耗備品費	0.4	0.4	0.4	0.4	0.4
3. 経 費	16.2	17.0	16.6	16.3	17.0
うち委託費	8.3	8.9	8.8	8.6	8.6
4. 減価償却費	7.0	7.2	6.8	6.2	6.4
5. 資産減耗損	0.2	0.1	0.1	0.1	0.1
6. 研究・研修費	0.5	0.5	0.4	0.4	0.4
7. 本部費分担金	0.5	0.6	0.5	0.5	0.5
II 医業外費用	1.2	1.3	1.1	1.0	1.0
うち支払利息	0.7	0.6	0.5	0.4	0.4
うち看護師養成費	0.1	0.1	0.1	0.1	0.1
III 特別損失	0.7	0.3	0.6	0.2	0.3
納付消費税 (別掲)	0.3	0.4	0.4	0.4	0.4
	【 収 益 】				
総 収 益	102.1	102.4	102.0	102.1	102.0
I 医業収益	100.0	100.0	100.0	100.0	100.0
1. 入院収入	66.5	65.9	64.1	65.3	65.7
2. 室料差額収入	1.2	1.1	1.0	1.0	1.0
3. 外来収入	29.9	31.1	32.3	31.5	31.0
4. 公衆衛生活動収入	0.9	0.6	1.1	0.9	0.9
5. 医療相談収入	1.2	1.0	1.2	1.1	1.2
6. その他の医業収入	0.4	0.2	0.4	0.3	0.2
II 医業外収益	1.7	2.1	1.6	1.7	1.7
III 特別利益	0.4	0.3	0.4	0.4	0.3
他会計負担金・補助金等収入(別掲)	5.8	5.8	13.0	13.9	13.3

表26-2 医業収益100対収支金額割合

科 目	自 治 体				
	令和元年	2	3	4	5
	【 費 用 】				
総 費 用	117.1	124.7	120.9	115.6	119.6
I 医業費用	114.4	122.5	118.5	113.9	117.7
1. 給 与 費	59.5	64.8	61.1	58.7	59.9
(1) 常勤職員給	35.8	37.8	36.1	34.7	35.3
(2) 非常勤職員給	4.3	5.0	4.5	4.1	4.3
(3) 臨時給与費	8.8	10.0	9.2	8.8	8.9
(4) 退職給付費用	2.4	2.8	2.6	2.6	2.5
(5) 法定福利費	8.2	9.3	8.8	8.6	8.9
2. 材 料 費	27.4	28.9	29.8	28.9	30.1
(1) 薬品費	16.4	17.7	17.8	17.0	17.8
(2) 診療材料費	10.5	10.6	11.5	11.5	11.9
(3) 食事材料費	0.3	0.4	0.3	0.3	0.4
(4) 医療消耗備品費	0.1	0.2	0.2	0.1	0.1
3. 経 費	17.7	18.7	18.0	17.7	18.6
うち委託費	10.5	11.1	10.6	10.5	11.1
4. 減価償却費	8.7	9.0	8.5	7.7	8.0
5. 資産減耗損	0.2	0.2	0.2	0.2	0.2
6. 研究・研修費	0.6	0.6	0.5	0.5	0.5
7. 本部費分担金	0.3	0.3	0.3	0.2	0.3
II 医業外費用	1.8	1.9	1.5	1.4	1.3
うち支払利息	1.2	1.0	0.9	0.7	0.7
うち看護師養成費	0.1	0.1	0.1	0.1	0.1
III 特別損失	1.0	0.4	0.9	0.3	0.6
納付消費税 (別掲)	0.3	0.4	0.4	0.3	0.3
	【 収 益 】				
総 収 益	102.8	103.8	102.8	102.7	103.0
I 医業収益	100.0	100.0	100.0	100.0	100.0
1. 入院収入	67.7	66.1	64.9	66.3	66.8
2. 室料差額収入	0.9	0.9	0.7	0.7	0.7
3. 外来収入	30.1	32.0	32.9	31.6	31.3
4. 公衆衛生活動収入	0.4	0.4	0.7	0.6	0.5
5. 医療相談収入	0.6	0.7	0.5	0.6	0.6
6. その他の医業収入	0.2	-0.1	0.2	0.3	0.1
II 医業外収益	2.3	3.3	2.1	2.2	2.4
III 特別利益	0.5	0.4	0.6	0.4	0.5
他会計負担金・補助金等収入(別掲)	12.1	12.4	19.4	20.3	21.0

表26-3 医業収益100対収支金額割合

科 目	そ の 他 公 的				
	令和元年	2	3	4	5
	【 費 用 】				
総 費 用	102.8	107.5	104.2	103.0	105.2
I 医業費用	101.7	106.3	103.0	102.0	104.3
1. 給 与 費	51.4	53.7	51.5	50.2	51.1
(1) 常勤職員給	32.0	33.4	32.2	31.7	31.9
(2) 非常勤職員給	3.0	3.0	3.3	2.9	3.1
(3) 臨時給与費	7.7	8.2	7.5	7.6	7.6
(4) 退職給付費用	2.6	2.5	2.0	1.9	2.2
(5) 法定福利費	6.2	6.6	6.5	6.2	6.4
2. 材 料 費	28.7	30.0	30.1	30.8	31.2
(1) 薬品費	18.3	19.5	19.6	19.5	20.0
(2) 診療材料費	9.5	9.6	9.8	10.4	10.4
(3) 食事材料費	0.5	0.5	0.5	0.5	0.5
(4) 医療消耗備品費	0.4	0.4	0.4	0.4	0.3
3. 経 費	14.1	15.1	14.9	14.7	15.3
うち委託費	6.7	7.4	7.4	7.3	7.3
4. 減価償却費	6.2	6.3	5.4	5.3	5.6
5. 資産減耗損	0.3	0.1	0.1	0.0	0.1
6. 研究・研修費	0.4	0.4	0.3	0.3	0.3
7. 本部費分担金	0.7	0.7	0.7	0.7	0.7
II 医業外費用	0.8	0.9	0.6	0.7	0.8
うち支払利息	0.2	0.2	0.2	0.1	0.2
うち看護師養成費	0.2	0.2	0.1	0.1	0.1
III 特別損失	0.3	0.3	0.5	0.2	0.1
納付消費税 (別掲)	0.3	0.5	0.5	0.6	0.5
	【 収 益 】				
総 収 益	101.7	101.6	101.4	101.8	101.5
I 医業収益	100.0	100.0	100.0	100.0	100.0
1. 入院収入	63.7	63.6	61.7	62.9	63.5
2. 室料差額収入	1.3	1.3	1.1	1.1	1.1
3. 外来収入	31.8	32.6	33.7	33.1	32.6
4. 公衆衛生活動収入	1.2	0.8	1.3	1.0	1.0
5. 医療相談収入	1.5	1.4	1.9	1.6	1.6
6. その他の医業収入	0.4	0.3	0.4	0.3	0.1
II 医業外収益	1.4	1.4	1.0	1.2	1.2
III 特別利益	0.3	0.2	0.4	0.6	0.3
他会計負担金・補助金等収入(別掲)	1.9	1.6	10.2	10.7	9.9

表26-4 医業収益100対収支金額割合

科 目	私 的 (医療法人, 個人, 公益・社会福祉法人等)				
	令和元年	2	3	4	5
	【 費 用 】				
総 費 用	103.2	105.4	103.4	103.1	105.3
I 医業費用	101.5	104.2	102.3	102.3	104.4
1. 給 与 費	55.5	57.9	55.3	55.1	55.0
(1) 常勤職員給	36.1	37.6	35.8	35.9	36.2
(2) 非常勤職員給	4.6	4.5	4.6	4.1	4.1
(3) 臨時給与費	7.1	7.6	7.1	7.5	6.9
(4) 退職給付費用	1.4	1.5	1.4	1.4	1.4
(5) 法定福利費	6.3	6.7	6.4	6.3	6.3
2. 材 料 費	22.5	22.7	24.3	25.2	25.9
(1) 薬品費	11.7	11.7	13.3	13.4	14.2
(2) 診療材料費	9.3	9.8	9.7	10.6	10.1
(3) 食事材料費	0.5	0.5	0.5	0.5	0.5
(4) 医療消耗備品費	0.9	0.6	0.8	0.7	1.1
3. 経 費	17.1	16.8	16.4	16.2	17.2
うち委託費	6.7	7.2	7.0	6.4	7.0
4. 減価償却費	5.2	5.6	5.4	4.9	5.3
5. 資産減耗損	0.0	0.0	0.1	0.0	0.0
6. 研究・研修費	0.4	0.4	0.2	0.2	0.3
7. 本部費分担金	0.7	0.8	0.7	0.7	0.7
II 医業外費用	0.9	0.9	0.9	0.6	0.7
うち支払利息	0.5	0.5	0.5	0.4	0.4
うち看護師養成費	0.0	0.0	0.0	0.0	0.0
III 特別損失	0.8	0.4	0.2	0.1	0.2
納付消費税 (別掲)	0.5	0.6	0.4	0.4	0.6
	【 収 益 】				
総 収 益	101.3	101.3	101.4	101.5	101.4
I 医業収益	100.0	100.0	100.0	100.0	100.0
1. 入院収入	69.3	69.5	66.3	67.6	67.8
2. 室料差額収入	1.5	1.3	1.4	1.4	1.3
3. 外来収入	26.1	26.9	29.0	28.3	27.7
4. 公衆衛生活動収入	1.0	0.8	1.4	1.3	1.3
5. 医療相談収入	1.6	1.1	1.3	1.2	1.4
6. その他の医業収入	0.4	0.4	0.6	0.3	0.4
II 医業外収益	1.1	1.1	1.3	1.4	1.3
III 特別利益	0.2	0.1	0.2	0.1	0.1
他会計負担金・補助金等収入(別掲)	0.5	0.8	4.4	6.2	6.2

(金額単位：千円)

20 ～ 99床				100 ～ 199床				
2	3	4	5	令和元年	2	3	4	5
用				】				
155,287	163,015	167,309	156,066	154,557	158,617	162,087	157,109	168,170
153,563	161,088	165,191	154,420	152,293	156,052	159,731	155,391	166,560
94,064	99,615	101,929	96,523	89,272	92,464	93,178	93,579	96,679
53,947	58,651	59,932	56,807	53,692	54,927	55,860	56,401	58,254
11,832	12,840	12,641	12,478	8,847	9,442	9,542	9,613	9,922
12,292	12,698	13,037	11,739	12,176	12,824	12,669	12,585	12,935
3,790	3,138	3,546	3,187	3,229	3,519	3,322	3,552	3,429
12,201	12,288	12,774	12,312	11,328	11,752	11,785	11,429	12,138
22,068	22,354	20,432	17,908	26,667	25,469	27,753	25,027	28,790
12,320	11,717	9,048	8,091	16,006	14,719	16,272	14,109	15,166
7,966	8,509	9,685	8,095	9,002	9,000	9,981	9,347	11,757
704	678	811	822	991	925	911	936	1,141
1,078	1,450	888	900	668	825	590	634	725
26,743	29,037	29,226	29,428	24,779	26,332	26,456	26,434	29,029
12,852	13,873	14,179	13,976	11,883	12,622	12,726	11,924	12,958
9,225	8,598	11,681	8,511	9,491	9,801	10,779	8,487	10,190
93	156	139	123	188	242	108	78	152
362	339	650	315	710	435	459	381	432
1,009	989	1,134	1,611	1,186	1,309	998	1,403	1,288
1,501	1,413	1,210	1,055	1,585	1,635	1,753	1,409	1,378
1,034	921	740	592	873	837	738	615	634
22	39	16	34	189	90	163	190	246
222	514	908	591	679	930	603	309	232
838	901	1,164	1,170	584	836	920	1,047	1,048
益				】				
126,432	138,439	138,970	134,506	141,529	141,608	146,336	146,254	153,568
123,650	135,650	136,414	132,087	137,921	138,191	143,630	143,779	150,880
73,750	79,168	83,819	81,740	89,513	89,725	90,908	90,230	94,808
1,473	1,906	1,539	1,598	1,853	1,936	1,775	1,810	1,870
45,017	47,503	43,995	41,370	40,026	40,861	42,484	43,585	46,701
2,196	4,813	4,691	3,937	2,807	2,488	3,951	4,311	4,139
1,193	2,170	1,784	2,207	2,782	2,222	3,625	2,825	2,962
20	91	585	1,233	939	958	885	1,018	400
2,588	2,332	2,108	2,068	2,428	2,948	2,170	2,005	2,062
194	458	448	351	1,180	469	537	470	626
22,368	24,212	31,849	19,966	8,216	8,411	13,870	17,977	19,497
△ 28,855	△ 24,576	△ 28,339	△ 21,560	△ 13,028	△ 17,009	△ 15,751	△ 10,855	△ 14,602
△ 29,913	△ 25,438	△ 28,777	△ 22,333	△ 14,372	△ 17,861	△ 16,101	△ 11,612	△ 15,680
122.8	117.8	120.4	116.0	109.2	112.0	110.8	107.4	109.5
124.2	118.8	121.1	116.9	110.4	112.9	111.2	108.1	110.4
79	74	46	57	148	179	161	117	126
67	67	67	66	156	154	157	157	161

(金額単位：千円)

300 ～ 399床				400 ～ 499床				
2	3	4	5	令和元年	2	3	4	5
用				】				
207,255	211,281	220,246	226,301	224,983	226,524	233,866	249,742	258,019
204,502	207,740	217,004	222,388	220,230	223,048	230,470	246,869	254,676
110,693	110,427	114,015	113,674	113,406	116,433	119,008	125,902	127,726
67,385	66,827	69,848	69,885	70,968	71,808	72,695	76,627	78,080
8,539	9,264	9,054	8,636	7,557	7,626	9,000	9,136	8,808
16,382	15,220	15,940	16,052	15,656	17,077	17,225	17,961	18,733
3,985	4,358	4,376	4,419	4,755	5,093	4,480	4,846	5,042
14,403	14,758	14,796	14,682	14,471	14,829	15,607	17,332	17,063
46,864	49,583	53,062	54,954	57,079	57,423	61,901	66,472	72,353
27,457	29,222	30,444	33,191	34,823	35,092	36,592	38,376	43,022
18,152	18,936	21,272	20,320	20,694	20,722	23,750	26,439	27,590
723	725	786	916	917	1,012	928	938	1,124
532	700	559	527	645	596	631	718	616
31,630	32,596	34,455	38,277	31,978	32,620	33,807	38,024	37,053
16,866	16,766	17,898	19,554	16,675	17,533	18,095	19,707	19,440
12,859	12,726	13,460	12,845	15,430	14,312	13,360	14,102	15,049
357	299	93	119	144	168	135	196	110
829	666	644	921	932	984	818	883	961
1,270	1,443	1,275	1,597	1,260	1,107	1,440	1,290	1,424
2,334	2,028	2,515	2,420	2,923	2,988	2,374	2,480	2,607
1,094	1,113	960	1,039	1,120	1,182	1,006	1,030	977
222	151	213	127	442	440	292	397	325
419	1,514	728	1,493	1,830	488	1,022	392	736
1,048	814	816	672	712	798	913	1,207	1,074
益				】				
187,098	192,442	203,657	203,059	216,166	206,714	217,710	240,524	243,965
181,825	189,337	200,414	199,419	211,699	202,200	213,708	236,580	239,166
121,622	121,546	131,209	130,578	138,929	132,650	137,702	157,039	157,026
1,742	1,645	1,627	1,781	2,310	1,839	1,645	1,960	1,999
54,543	60,325	62,048	61,612	63,595	63,271	68,671	72,719	74,963
1,270	2,099	2,167	1,877	2,027	842	1,678	1,178	1,624
2,288	2,816	2,853	3,172	3,252	3,027	2,587	2,693	3,003
362	908	510	399	1,586	570	1,424	991	551
4,866	2,104	2,810	3,251	3,143	3,793	3,284	3,587	4,203
407	1,000	433	390	1,325	722	719	357	596
10,437	24,405	33,249	31,175	9,521	11,319	33,679	31,301	30,470
△ 20,157	△ 18,839	△ 16,589	△ 23,242	△ 8,817	△ 19,810	△ 16,156	△ 9,218	△ 14,054
△ 22,677	△ 18,403	△ 16,590	△ 22,969	△ 8,531	△ 20,848	△ 16,762	△ 10,289	△ 15,510
110.8	109.8	108.1	111.4	104.1	109.6	107.4	103.8	105.8
112.5	109.7	108.3	111.5	104.0	110.3	107.8	104.3	106.5
118	105	86	94	67	77	58	61	64
337	339	342	341	441	443	441	441	440

表27-3 一般病院の病床規模別100床当たり収支金額

科 目	500 ～ 599床					令和元年
	令和元年	2	3	4	5	
	【 費					
総 費 用	265,712	263,011	269,955	281,248	303,937	281,836
I 医業費用	261,145	259,427	265,270	278,371	301,259	276,237
1. 給 与 費	130,086	126,428	130,047	135,019	141,972	132,893
(1) 常勤職員給	80,711	77,564	79,920	82,913	88,785	82,828
(2) 非常勤職員給	8,076	7,325	7,570	7,549	6,999	6,394
(3) 臨時給与費	19,179	19,821	18,996	21,030	20,801	19,984
(4) 退職給付費用	5,448	5,242	4,928	5,110	5,737	6,402
(5) 法定福利費	16,671	16,476	18,633	18,418	19,649	17,286
2. 材 料 費	74,129	75,645	77,882	83,733	95,680	83,970
(1) 薬品費	45,880	48,219	48,104	51,257	60,801	50,862
(2) 診療材料費	26,651	26,022	28,400	30,829	32,049	31,397
(3) 食事材料費	883	818	851	930	1,011	929
(4) 医療消耗備品費	714	586	526	718	1,819	782
3. 経 費	37,239	38,531	38,944	41,671	43,867	38,681
うち委託費	20,160	19,894	21,350	22,908	23,047	21,733
4. 減価償却費	17,318	16,109	15,926	15,606	17,425	18,458
5. 資産減耗損	216	223	346	382	399	573
6. 研究・研修費	1,391	1,489	1,105	1,168	1,072	1,127
7. 本部費分担金	766	1,002	1,019	791	844	533
II 医業外費用	3,346	2,807	2,462	2,282	2,260	2,760
うち支払利息	1,652	1,402	1,417	1,183	928	1,604
うち看護師養成費	289	281	234	197	156	360
III 特別損失	1,221	777	2,224	595	418	2,840
納付消費税(別掲)	918	1,130	1,198	1,322	1,202	573
	【 収					
総 収 益	250,680	238,086	249,080	267,729	286,582	270,371
I 医業収益	246,075	233,525	244,140	261,544	281,716	264,318
1. 入院収入	165,336	151,894	157,111	170,519	184,779	175,415
2. 室料差額収入	2,854	2,510	2,245	2,485	2,786	3,512
3. 外来収入	74,904	77,053	81,041	85,855	91,455	82,305
4. 公衆衛生活動収入	1,238	1,078	2,264	1,274	1,160	826
5. 医療相談収入	1,922	1,741	1,910	2,275	2,429	2,126
6. その他の医業収入	△ 179	△ 752	△ 430	△ 862	△ 893	133
II 医業外収益	4,145	4,076	4,043	4,930	4,515	4,889
III 特別利益	461	485	897	1,255	351	1,164
他会計負担金・補助金等収入(別掲)	16,884	9,398	28,138	32,693	32,714	16,746
総収益 - 総費用	△ 15,032	△ 24,925	△ 20,875	△ 13,519	△ 17,355	△ 11,465
医業収益 - 医業費用	△ 15,070	△ 25,902	△ 21,130	△ 16,827	△ 19,543	△ 11,919
総費用/総収益×100	106.0	110.5	108.4	105.0	106.1	104.2
医業費用/医業収益×100	106.1	111.1	108.7	106.4	106.9	104.5
病 院 数	60	49	46	51	45	32
平 均 病 床 数	532	536	528	532	537	638

(金額単位：千円)

600 ～ 699床				700床～				
2	3	4	5	令和元年	2	3	4	5
用				】				
280,906	303,315	309,364	321,756	294,339	274,456	304,475	317,325	321,984
277,099	299,273	306,725	318,778	290,088	271,090	300,020	313,790	318,299
134,373	140,843	142,582	150,822	136,081	128,009	138,037	146,523	147,278
81,299	86,002	89,436	93,766	86,455	83,375	90,149	95,015	95,767
6,685	7,885	5,787	6,992	5,750	4,554	4,655	4,804	5,893
20,792	21,953	22,416	23,032	22,040	19,340	21,432	23,107	21,166
5,829	5,426	5,728	5,827	5,676	5,321	4,454	4,968	5,544
19,768	19,577	19,215	21,205	16,160	15,420	17,347	18,628	18,907
83,204	97,142	102,879	104,033	89,072	86,212	98,872	105,776	105,030
52,219	60,140	61,038	63,355	55,604	56,099	63,717	67,614	63,682
29,560	35,477	40,091	38,865	30,858	28,266	32,563	35,251	38,562
660	827	928	926	585	804	734	828	758
765	698	823	887	2,025	1,043	1,858	2,083	2,028
37,263	41,582	42,305	44,461	41,506	37,565	40,275	41,494	44,536
22,358	25,479	24,987	25,995	19,616	17,857	19,308	21,185	21,675
20,326	17,773	17,348	18,186	20,556	16,827	20,611	17,793	19,127
290	264	155	135	208	209	443	255	437
1,216	1,266	1,067	969	1,364	1,118	1,102	1,268	1,153
427	403	389	172	1,300	1,150	679	680	739
2,880	2,433	2,271	2,638	3,095	3,035	3,074	2,799	2,348
1,591	1,407	1,138	1,028	1,989	1,054	1,387	892	983
351	212	278	660	132	114	301	268	14
927	1,610	368	341	1,157	331	1,382	736	1,337
258	422	488	497	524	274	490	493	1,667
益				】				
253,952	283,677	304,321	303,412	285,233	252,240	284,991	304,605	307,187
247,616	278,026	294,660	296,603	278,327	246,883	278,390	297,784	300,311
164,755	178,812	194,243	197,187	182,619	156,883	175,648	188,206	199,011
3,320	3,085	3,117	3,162	4,364	3,424	3,964	4,688	4,126
78,150	93,318	93,669	93,231	87,596	83,965	95,434	100,301	92,114
505	1,023	1,058	715	609	951	487	614	1,025
1,254	1,910	2,090	2,231	2,058	1,106	1,629	2,218	2,297
△ 367	△ 121	481	77	1,081	554	1,229	1,756	1,738
5,620	4,735	6,308	4,747	6,189	4,861	5,410	5,407	5,231
716	915	3,354	2,062	716	496	1,190	1,414	1,646
13,697	32,461	35,667	36,723	11,161	6,325	32,370	32,493	29,803
△ 26,954	△ 19,638	△ 5,043	△ 18,344	△ 9,106	△ 22,216	△ 19,484	△ 12,720	△ 14,797
△ 29,483	△ 21,247	△ 12,065	△ 22,175	△ 11,761	△ 24,207	△ 21,630	△ 16,006	△ 17,988
110.6	106.9	101.7	106.0	103.2	108.8	106.8	104.2	104.8
111.9	107.6	104.1	107.5	104.2	109.8	107.8	105.4	106.0
28	30	24	21	18	19	19	18	17
638	641	637	639	838	811	863	828	846

20 ~ 99床				100 ~ 199床				
2	3	4	5	令和元年	2	3	4	5
用				】				
125.6	120.2	122.6	118.2	112.1	114.8	112.9	109.3	111.5
124.2	118.8	121.1	116.9	110.4	112.9	111.2	108.1	110.4
76.1	73.4	74.7	73.1	64.7	66.9	64.9	65.1	64.1
43.6	43.2	43.9	43.0	38.9	39.7	38.9	39.2	38.6
9.6	9.5	9.3	9.4	6.4	6.8	6.6	6.7	6.6
9.9	9.4	9.6	8.9	8.8	9.3	8.8	8.8	8.6
3.1	2.3	2.6	2.4	2.3	2.5	2.3	2.5	2.3
9.9	9.1	9.4	9.3	8.2	8.5	8.2	7.9	8.0
17.8	16.5	15.0	13.6	19.3	18.4	19.3	17.4	19.1
10.0	8.6	6.6	6.1	11.6	10.7	11.3	9.8	10.1
6.4	6.3	7.1	6.1	6.5	6.5	6.9	6.5	7.8
0.6	0.5	0.6	0.6	0.7	0.7	0.6	0.7	0.8
0.9	1.1	0.7	0.7	0.5	0.6	0.4	0.4	0.5
21.6	21.4	21.4	22.3	18.0	19.1	18.4	18.4	19.2
10.4	10.2	10.4	10.6	8.6	9.1	8.9	8.3	8.6
7.5	6.3	8.6	6.4	6.9	7.1	7.5	5.9	6.8
0.1	0.1	0.1	0.1	0.1	0.2	0.1	0.1	0.1
0.3	0.2	0.5	0.2	0.5	0.3	0.3	0.3	0.3
0.8	0.7	0.8	1.2	0.9	0.9	0.7	1.0	0.9
1.2	1.0	0.9	0.8	1.1	1.2	1.2	1.0	0.9
0.8	0.7	0.5	0.4	0.6	0.6	0.5	0.4	0.4
0.0	0.0	0.0	0.0	0.1	0.1	0.1	0.1	0.2
0.2	0.4	0.7	0.4	0.5	0.7	0.4	0.2	0.2
0.7	0.7	0.9	0.9	0.4	0.6	0.6	0.7	0.7
益				】				
102.2	102.1	101.9	101.8	102.6	102.5	101.9	101.7	101.8
100.0	100.0	100.0	100.0	100.0	100.0	100.0	100.0	100.0
59.6	58.4	61.4	61.9	64.9	64.9	63.3	62.8	62.8
1.2	1.4	1.1	1.2	1.3	1.4	1.2	1.3	1.2
36.4	35.0	32.3	31.3	29.0	29.6	29.6	30.3	31.0
1.8	3.5	3.4	3.0	2.0	1.8	2.8	3.0	2.7
1.0	1.6	1.3	1.7	2.0	1.6	2.5	2.0	2.0
0.0	0.1	0.4	0.9	0.7	0.7	0.6	0.7	0.3
2.1	1.7	1.5	1.6	1.8	2.1	1.5	1.4	1.4
0.2	0.3	0.3	0.3	0.9	0.3	0.4	0.3	0.4
18.1	17.8	23.3	15.1	6.0	6.1	9.7	12.5	12.9

300 ~ 399床				400 ~ 499床				
2	3	4	5	令和元年	2	3	4	5
用								
114.0	111.6	109.9	113.5	106.3	112.0	109.4	105.6	107.9
112.5	109.7	108.3	111.5	104.0	110.3	107.8	104.3	106.5
60.9	58.3	56.9	57.0	53.6	57.6	55.7	53.2	53.4
37.1	35.3	34.9	35.0	33.5	35.5	34.0	32.4	32.6
4.7	4.9	4.5	4.3	3.6	3.8	4.2	3.9	3.7
9.0	8.0	8.0	8.0	7.4	8.4	8.1	7.6	7.8
2.2	2.3	2.2	2.2	2.2	2.5	2.1	2.0	2.1
7.9	7.8	7.4	7.4	6.8	7.3	7.3	7.3	7.1
25.8	26.2	26.5	27.6	27.0	28.4	29.0	28.1	30.3
15.1	15.4	15.2	16.6	16.4	17.4	17.1	16.2	18.0
10.0	10.0	10.6	10.2	9.8	10.2	11.1	11.2	11.5
0.4	0.4	0.4	0.5	0.4	0.5	0.4	0.4	0.5
0.3	0.4	0.3	0.3	0.3	0.3	0.3	0.3	0.3
17.4	17.2	17.2	19.2	15.1	16.1	15.8	16.1	15.5
9.3	8.9	8.9	9.8	7.9	8.7	8.5	8.3	8.1
7.1	6.7	6.7	6.4	7.3	7.1	6.3	6.0	6.3
0.2	0.2	0.0	0.1	0.1	0.1	0.1	0.1	0.0
0.5	0.4	0.3	0.5	0.4	0.5	0.4	0.4	0.4
0.7	0.8	0.6	0.8	0.6	0.5	0.7	0.5	0.6
1.3	1.1	1.3	1.2	1.4	1.5	1.1	1.0	1.1
0.6	0.6	0.5	0.5	0.5	0.6	0.5	0.4	0.4
0.1	0.1	0.1	0.1	0.2	0.2	0.1	0.2	0.1
0.2	0.8	0.4	0.7	0.9	0.2	0.5	0.2	0.3
0.6	0.4	0.4	0.3	0.3	0.4	0.4	0.5	0.4
益								
102.9	101.6	101.6	101.8	102.1	102.2	101.9	101.7	102.0
100.0	100.0	100.0	100.0	100.0	100.0	100.0	100.0	100.0
66.9	64.2	65.5	65.5	65.6	65.6	64.4	66.4	65.7
1.0	0.9	0.8	0.9	1.1	0.9	0.8	0.8	0.8
30.0	31.9	31.0	30.9	30.0	31.3	32.1	30.7	31.3
0.7	1.1	1.1	0.9	1.0	0.4	0.8	0.5	0.7
1.3	1.5	1.4	1.6	1.5	1.5	1.2	1.1	1.3
0.2	0.5	0.3	0.2	0.7	0.3	0.7	0.4	0.2
2.7	1.1	1.4	1.6	1.5	1.9	1.5	1.5	1.8
0.2	0.5	0.2	0.2	0.6	0.4	0.3	0.2	0.2
5.7	12.9	16.6	15.6	4.5	5.6	15.8	13.2	12.7

600 ~ 699床				700床~				
2	3	4	5	令和元年	2	3	4	5
用				】				
113.4	109.1	105.0	108.5	105.8	111.2	109.4	106.6	107.2
111.9	107.6	104.1	107.5	104.2	109.8	107.8	105.4	106.0
54.3	50.7	48.4	50.8	48.9	51.9	49.6	49.2	49.0
32.8	30.9	30.4	31.6	31.1	33.8	32.4	31.9	31.9
2.7	2.8	2.0	2.4	2.1	1.8	1.7	1.6	2.0
8.4	7.9	7.6	7.8	7.9	7.8	7.7	7.8	7.0
2.4	2.0	1.9	2.0	2.0	2.2	1.6	1.7	1.8
8.0	7.0	6.5	7.1	5.8	6.2	6.2	6.3	6.3
33.6	34.9	34.9	35.1	32.0	34.9	35.5	35.5	35.0
21.1	21.6	20.7	21.4	20.0	22.7	22.9	22.7	21.2
11.9	12.8	13.6	13.1	11.1	11.4	11.7	11.8	12.8
0.3	0.3	0.3	0.3	0.2	0.3	0.3	0.3	0.3
0.3	0.3	0.3	0.3	0.7	0.4	0.7	0.7	0.7
15.0	15.0	14.4	15.0	14.9	15.2	14.5	13.9	14.8
9.0	9.2	8.5	8.8	7.0	7.2	6.9	7.1	7.2
8.2	6.4	5.9	6.1	7.4	6.8	7.4	6.0	6.4
0.1	0.1	0.1	0.0	0.1	0.1	0.2	0.1	0.1
0.5	0.5	0.4	0.3	0.5	0.5	0.4	0.4	0.4
0.2	0.1	0.1	0.1	0.5	0.5	0.2	0.2	0.2
1.2	0.9	0.8	0.9	1.1	1.2	1.1	0.9	0.8
0.6	0.5	0.4	0.3	0.7	0.4	0.5	0.3	0.3
0.1	0.1	0.1	0.2	0.0	0.0	0.1	0.1	0.0
0.4	0.6	0.1	0.1	0.4	0.1	0.5	0.2	0.4
0.1	0.2	0.2	0.2	0.2	0.1	0.2	0.2	0.6
益				】				
102.6	102.0	103.3	102.3	102.5	102.2	102.4	102.3	102.3
100.0	100.0	100.0	100.0	100.0	100.0	100.0	100.0	100.0
66.5	64.3	65.9	66.5	65.6	63.5	63.1	63.2	66.3
1.3	1.1	1.1	1.1	1.6	1.4	1.4	1.6	1.4
31.6	33.6	31.8	31.4	31.5	34.0	34.3	33.7	30.7
0.2	0.4	0.4	0.2	0.2	0.4	0.2	0.2	0.3
0.5	0.7	0.7	0.8	0.7	0.4	0.6	0.7	0.8
-0.1	0.0	0.2	0.0	0.4	0.2	0.4	0.6	0.6
2.3	1.7	2.1	1.6	2.2	2.0	1.9	1.8	1.7
0.3	0.3	1.1	0.7	0.3	0.2	0.4	0.5	0.5
5.5	11.7	12.1	12.4	4.0	2.6	11.6	10.9	9.9

表29 精神科病院の100床当たり収支金額

(金額単位：千円)

科 目	令和元年	2	3	4	5
【 費 用 】					
総 費 用	80,729	84,121	70,179	79,939	75,808
I 医業費用	79,346	82,645	68,843	78,787	74,852
1. 給 与 費	51,115	56,056	45,990	53,854	52,256
(1) 常勤職員給	31,230	33,137	28,264	31,193	30,459
(2) 非常勤職員給	2,776	2,436	2,075	2,455	2,338
(3) 臨時給与費	7,492	8,790	6,709	8,444	8,845
(4) 退職給付費用	2,837	3,261	2,459	3,209	2,787
(5) 法定福利費	6,780	8,432	6,483	8,552	7,827
2. 材 料 費	5,800	6,596	5,474	5,456	5,615
(1) 薬品費	4,396	4,527	4,137	3,844	3,874
(2) 診療材料費	648	793	559	726	492
(3) 食事材料費	667	1,248	742	774	1,159
(4) 医療消耗備品費	89	28	36	111	90
3. 経 費	15,333	13,548	12,268	12,675	10,754
うち委託費	7,898	7,516	6,478	7,452	6,168
4. 減価償却費	6,180	5,736	4,530	6,093	5,671
5. 資産減耗損	310	48	32	82	43
6. 研究・研修費	399	325	159	250	199
7. 本部費分担金	209	337	390	378	313
II 医業外費用	1,271	1,370	1,020	863	907
うち支払利息	985	859	745	623	620
うち看護師養成費	6	10	6	5	4
III 特別損失	112	106	315	289	50
納付消費税(別掲)	158	148	1,705	407	30
【 収 益 】					
総 収 益	54,601	56,494	51,192	55,121	53,937
I 医業収益	53,879	55,403	50,042	54,209	52,668
1. 入院収入	43,522	44,776	41,023	44,397	42,913
2. 室料差額収入	97	529	95	117	173
3. 外来収入	9,915	9,858	8,753	9,046	9,528
4. 公衆衛生活動収入	9	16	64	42	12
5. 医療相談収入	11	2	3	2	5
6. その他の医業収入	324	223	104	606	37
II 医業外収益	633	920	896	815	1,267
III 特別利益	89	170	255	97	2
他会計負担金・補助金等収入(別掲)	16,523	17,862	21,471	18,981	17,871
総収益 - 総費用	△ 26,128	△ 27,627	△ 18,987	△ 24,818	△ 21,871
医業収益 - 医業費用	△ 25,467	△ 27,242	△ 18,801	△ 24,578	△ 22,184
総費用／総収益×100	147.9	148.9	137.1	145.0	140.5
医業費用／医業収益×100	147.3	149.2	137.6	145.3	142.1
病 院 数	26	26	17	29	16
平 均 病 床 数	301	272	308	270	318

表30 精神科病院の医業収益100対収支金額割合

科 目	令和元年	2	3	4	5
	【 費 用 】				
総 費 用	149.8	151.8	140.2	147.5	143.9
I 医業費用	147.3	149.2	137.6	145.3	142.1
1. 給 与 費	94.9	101.2	91.9	99.3	99.2
(1) 常勤職員給	58.0	59.8	56.5	57.5	57.8
(2) 非常勤職員給	5.2	4.4	4.1	4.5	4.4
(3) 臨時給与費	13.9	15.9	13.4	15.6	16.8
(4) 退職給付費用	5.3	5.9	4.9	5.9	5.3
(5) 法定福利費	12.6	15.2	13.0	15.8	14.9
2. 材 料 費	10.8	11.9	10.9	10.1	10.7
(1) 薬品費	8.2	8.2	8.3	7.1	7.4
(2) 診療材料費	1.2	1.4	1.1	1.3	0.9
(3) 食事材料費	1.2	2.3	1.5	1.4	2.2
(4) 医療消耗備品費	0.2	0.1	0.1	0.2	0.2
3. 経 費	28.5	24.5	24.5	23.4	20.4
うち委託費	14.7	13.6	12.9	13.7	11.7
4. 減価償却費	11.5	10.4	9.1	11.2	10.8
5. 資産減耗損	0.6	0.1	0.1	0.2	0.1
6. 研究・研修費	0.7	0.6	0.3	0.5	0.4
7. 本部費分担金	0.4	0.6	0.8	0.7	0.6
II 医業外費用	2.4	2.5	2.0	1.6	1.7
うち支払利息	1.8	1.6	1.5	1.1	1.2
うち看護師養成費	0.0	0.0	0.0	0.0	0.0
III 特別損失	0.2	0.2	0.6	0.5	0.1
納付消費税（別掲）	0.3	0.3	3.4	0.8	0.1
	【 収 益 】				
総 収 益	101.3	102.0	102.3	101.7	102.4
I 医業収益	100.0	100.0	100.0	100.0	100.0
1. 入院収入	80.8	80.8	82.0	81.9	81.5
2. 室料差額収入	0.2	1.0	0.2	0.2	0.3
3. 外来収入	18.4	17.8	17.5	16.7	18.1
4. 公衆衛生活動収入	0.0	0.0	0.1	0.1	0.0
5. 医療相談収入	0.0	0.0	0.0	0.0	0.0
6. その他の医業収入	0.6	0.4	0.2	1.1	0.1
II 医業外収益	1.2	1.7	1.8	1.5	2.4
III 特別利益	0.2	0.3	0.5	0.2	0.0
他会計負担金・補助金等収入（別掲）	30.7	32.2	42.9	35.0	33.9

表31 6月1カ月分の総損益差額からみた黒字・赤字病院の数および構成割合

年次	総 数			自治体			その他公的			私 的		
	病院数	黒 字	赤 字	病院数	黒 字	赤 字	病院数	黒 字	赤 字	病院数	黒 字	赤 字
	割 合			割 合			割 合			割 合		
【 病 院 数 】												
令和元	635	185	450	280	31	249	190	73	117	165	81	84
2	659	130	529	296	23	273	190	41	149	173	66	107
3	593	137	456	259	21	238	168	53	115	166	63	103
4	500	135	365	215	24	191	161	52	109	124	59	65
5	520	120	400	203	16	187	180	48	132	137	56	81
【 構 成 割 合 】												
令和元	100.0	29.1	70.9	100.0	11.1	88.9	100.0	38.4	61.6	100.0	49.1	50.9
2	100.0	19.7	80.3	100.0	7.8	92.2	100.0	21.6	78.4	100.0	38.2	61.8
3	100.0	23.1	76.9	100.0	8.1	91.9	100.0	31.5	68.5	100.0	38.0	62.0
4	100.0	27.0	73.0	100.0	11.2	88.8	100.0	32.3	67.7	100.0	47.6	52.4
5	100.0	23.1	76.9	100.0	7.9	92.1	100.0	26.7	73.3	100.0	40.9	59.1

(注1) 6月1カ月分の総費用と総収益の差額から黒字・赤字状況を判別した場合の病院数の割合である。
 6月分収益－6月分費用 \geq 0 の場合は黒字病院として集計している。
 6月分収益－6月分費用 $<$ 0 の場合は赤字病院として集計している。

(注2) 不採算部門等の医療に対し、地方公営企業法に基づき地方公共団体が負担すべきものとされている負担金等は総収益から除いて仮定計算を行っているため、法令に基づく病院決算時点での黒字・赤字とは異なる。

表32 常勤職員1人当たり平均給与月額

(金額単位：千円)

年次	(1) 総数	(2) 医師 (歯科医含)	(3) 看護師	(4) 准看護師	(5) 看護業務 補助者	(6) 薬剤師	(7) その他 の医療 技術員	(8) 事務職員	(9) 技能 労務員
【 総 数 】									
令和元	432	1,098	362	316	209	386	337	302	262
2	424	1,068	356	314	217	377	331	297	257
3	437	1,091	367	317	223	382	338	304	269
4	442	1,084	370	323	225	383	339	306	273
5	444	1,079	376	322	233	388	340	307	263
【 自 治 体 】									
令和元	468	1,124	388	323	204	403	365	326	258
2	458	1,086	376	338	227	390	354	329	262
3	472	1,109	389	337	231	394	366	327	293
4	473	1,093	390	334	222	395	365	327	289
5	476	1,086	399	339	234	399	364	327	261
【 そ の 他 公 的 】									
令和元	417	1,034	346	336	205	387	339	294	276
2	410	1,002	343	333	210	378	337	285	259
3	419	1,031	352	328	212	382	337	296	267
4	430	1,033	359	336	218	390	345	302	275
5	434	1,041	364	331	227	395	344	304	266
【 私 的 】									
令和元	390	1,175	334	300	217	352	296	285	238
2	390	1,150	336	290	218	349	297	277	249
3	397	1,147	339	301	226	357	300	286	249
4	406	1,159	344	310	232	348	298	287	255
5	411	1,140	353	309	238	360	306	293	261

表33 1床当たり有形固定資産額

(金額単位：千円)

年次	(1) 総数	(2) 建物	(3) 附帯設備	(4) 医療機具 備品	(5) その他	(6) 土地 (別掲)
	【 総 数 】					
令和元	18,571	11,909	2,865	2,910	887	3,990
2	18,172	11,889	2,708	2,705	869	3,878
3	18,300	11,762	2,799	2,866	873	3,762
4	17,328	11,337	2,511	2,747	733	4,132
5	17,505	11,157	2,735	2,842	771	3,584
	【 自 治 体 】					
令和元	23,662	15,799	2,713	4,406	744	4,382
2	23,714	16,309	2,594	4,226	585	4,245
3	24,553	16,223	3,176	4,428	727	3,907
4	22,756	15,428	2,397	4,247	684	4,674
5	23,617	15,552	2,856	4,617	593	3,723
	【 そ の 他 公 的 】					
令和元	15,769	9,456	3,461	2,029	822	3,727
2	14,770	8,982	3,080	1,723	984	3,785
3	13,092	8,035	2,584	1,657	816	3,932
4	13,645	8,453	2,728	1,805	658	3,925
5	13,921	8,539	2,740	1,828	813	3,527
	【 私 的 】					
令和元	12,999	8,209	2,112	1,377	1,330	3,648
2	12,530	7,723	2,306	1,240	1,262	3,274
3	12,724	7,802	2,308	1,328	1,286	3,175
4	12,237	7,704	2,350	1,199	983	3,319
5	12,913	7,935	2,496	1,455	1,027	3,434